

๐๔๑๓ ๑๗๕๒๒๒ ๓๑ ๑๗๕๒๒๒๒๒

มหาวิทยาลัยเทคโนโลยีราชมงคลธัญบุรี
มหาวิทยาลัยการวิจัยและนวัตกรรมเทคโนโลยี

(๑ สิงหาคม ๒๕๕๕ - ๓๑ พฤษภาคม ๒๕๖๐)

Internal Quality Audit: IQA
รายงานผลการประเมินคุณภาพการศึกษาในระดับต้น



๐๔๑๓ ๓๒๒ ๒๒๒๒ ๓๑ ๓๓๓๓๓๓๓๓

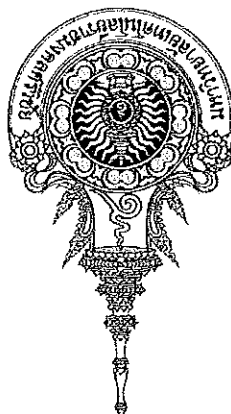
ศูนย์วิจัยและพัฒนาเทคโนโลยีสารสนเทศ
มหาวิทยาลัยเทคโนโลยีพระจอมเกล้าธนบุรี

(๐๔๑๓ ๓๒๒ ๒๒๒๒ ๓๑ - ๓๓๓๓๓๓๓๓ ๓๑)

ปีการศึกษา ๒๕๕๙

Internal Quality Audit: IQA

รายงานผลการประเมินคุณภาพภายในระบบประกันคุณภาพการศึกษา



២១
២២
២៣
២
១
២៧

លេខកម្រិតទទួលបាននៃប្រាក់បញ្ញើរបស់អង្គការសហប្រជាជាតិសម្រាប់ប្រទេសកម្ពុជា ក្នុងរយៈពេល
សម័យកាលនៃការងាររបស់លោកជំទាវ ហ៊ុន សែន ក្នុងរយៈពេល
អង្គការសហប្រជាជាតិ ក្នុងរយៈពេលនៃការងាររបស់លោក
ហ៊ុន សែន
នាយករដ្ឋមន្ត្រី

ហ៊ុន សែន

(.....) อุทัยพร งามศรีประเสริฐ
.....
.....
.....

(.....) นายณัฐกร ภูมิคุ้ม
.....
.....
.....

(.....) นายสุวิทย์ งามศรีประเสริฐ
.....
.....
.....

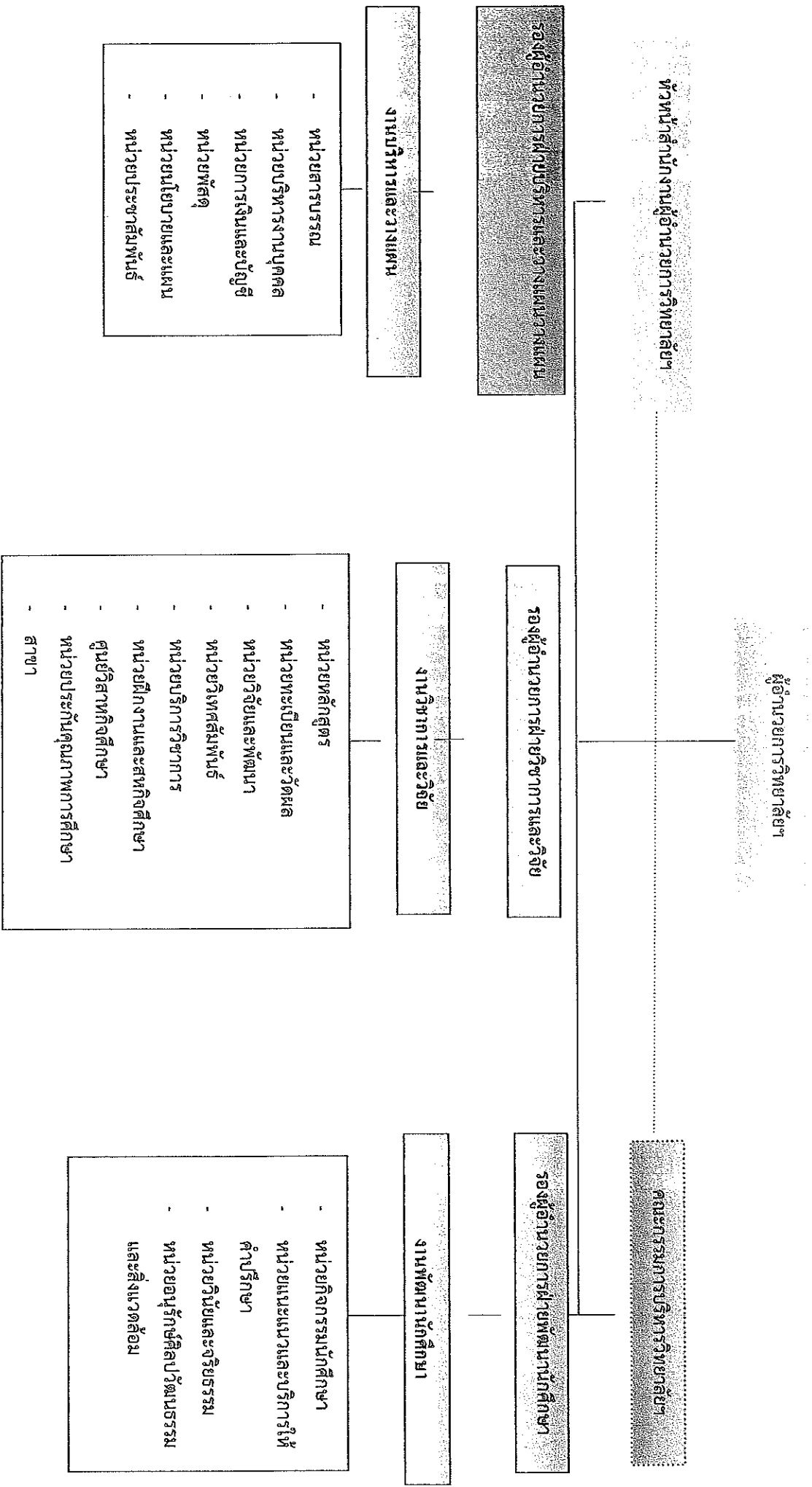
(.....) นายสุวิทย์ งามศรีประเสริฐ
.....
.....
.....

(.....) นายสุวิทย์ งามศรีประเสริฐ
.....
.....
.....

.....
.....
.....

.....
.....
.....

๑.๓ โครงสร้างองค์กร และโครงสร้างการบริหาร



ผู้อำนวยการวิทยาลัยฯ

หัวหน้าสำนักงานผู้อำนวยการวิทยาลัยฯ

คณะกรรมการบริหารวิทยาลัยฯ

รองผู้อำนวยการฝ่ายบริหารและวางแผน

รองผู้อำนวยการฝ่ายวิชาการและวิจัย

รองผู้อำนวยการฝ่ายพัฒนาศึกษา

งานบริหารและวางแผน

งานวิชาการและวิจัย

งานพัฒนามนุษย์ศึกษา

- หน่วยศึกษาระเบียง
- หน่วยบริหารงานบุคคล
- หน่วยการเงินและบัญชี
- หน่วยพัสดุ
- หน่วยนโยบายและแผน
- หน่วยประชาสัมพันธ์

- หน่วยหลักสูตร
- หน่วยทะเบียนและวัดผล
- หน่วยวิจัยและพัฒนานา
- หน่วยวิจัยและพัฒน์
- หน่วยบริการวิชาการ
- หน่วยฝึกงานและสหกิจศึกษา
- ศูนย์วิจัยทางจิตศึกษา
- หน่วยประกันคุณภาพการศึกษา
- สาขา

- หน่วยกิจกรรมนักศึกษา
- หน่วยแนะแนวและบริกาให้คำปรึกษา
- หน่วยวิทยนิเทศและจริยธรรม
- หน่วยอนุรักษ์ศิลปวัฒนธรรมและสิ่งแวดล้อม

๗๑	-	-	๑	๒๑	๓๑	๑	๒๑	๑	๑๑		๑		๓๑		
									๑๑	-	๑	-	๓๑	-	
รวม	ค.	ร.ค.	ค.ค.	อ.จ.ร.ค.	รวม	ป.อ.ค.	ป.ท.	ป.ค.	ค.ค.	ค.ค.	ค.ค.	ค.ค.	ค.ค.	ค.ค.	
ตำแหน่งทางวิชาการ				ค.ค.				ป.ค.				ค.ค.			

๑๑ จำนวนบุคลากรประจำหน่วยงานราชการ
๑๒ จำนวนบุคลากรประจำหน่วยงานราชการ

๑๑๑	-	๑๑๑	-	๑๓๐	-	๑๓๐	-	๑๓๑	-	๑๓๑	-
รวม	ป.	ป.	ป.	รวม	ป.	ป.	ป.	รวม	ป.	ป.	ป.
จำนวนบุคลากรประจำหน่วยงานราชการ				จำนวนบุคลากรประจำหน่วยงานราชการ				จำนวนบุคลากรประจำหน่วยงานราชการ			

๑๑๑ จำนวนบุคลากรประจำหน่วยงานราชการ

๑๑๑ จำนวนบุคลากรประจำหน่วยงานราชการ
๑๑๑ จำนวนบุคลากรประจำหน่วยงานราชการ

๑๑๑ จำนวนบุคลากรประจำหน่วยงานราชการ

ผลการประเมินรายตัวบ่งชี้ ตามองค์ประกอบคุณภาพ
 ตารางที่ ๑ ผลการประเมินรายตัวบ่งชี้ ตามองค์ประกอบคุณภาพ

ตัวบ่งชี้	เกณฑ์	ผลการประเมินของคณะกรรมการ		ระดับคุณภาพ	
		ตัวชี้วัด	คะแนน		
ตัวบ่งชี้คุณภาพ	เป้าหมาย	ตัวชี้วัด		0.00-1.50 การดำเนินงานต้องปรับปรุงเร่งด่วน	
		อาหาร			
		ผลสัมฤทธิ์ (% หรือสัดส่วน)	คะแนน	1.51-2.00 การดำเนินงานระดับพอใช้	
				2.01-2.50 การดำเนินงานระดับดี	
				2.51-3.00 การดำเนินงานระดับดีมาก	
องค์ประกอบที่ ๑ การผลิตบัณฑิต					
ตัวบ่งชี้ ๑.๑ ผลการบริการจัดการหลักสูตรโดยรวม	๓.๕๑	ผลรวมของค่าคะแนนประเมินของทุกหลักสูตร	๒๘๒	๑.๕๓	ต้องปรับปรุงเร่งด่วน
		จำนวนหลักสูตรทั้งหมดที่คณะรับผิดชอบ	๑		
				๒.๘๒	พอใช้

		ผลการประเมินของคณะกรรมการ			ระดับคุณภาพ		
		ตัวตั้ง	ตัวหาร	ผลสัมฤทธิ์ (% หรือ สัดส่วน)			
ตัวบ่งชี้ที่ ๑๒ อาจารย์ประจำคณะที่มีคุณวุฒิปริญญาเอก	ร้อยละ ๒๒	จำนวนอาจารย์ประจำคณะที่มี	๑	X๑๐๐	๓.๗๐	๐.๕๖	ต้องปรับปรุงเร่งด่วน
		คุณวุฒิปริญญาเอก	๑				
ตัวบ่งชี้ที่ ๑๓ อาจารย์ประจำคณะที่ดำรงตำแหน่งทางวิชาการ	ร้อยละ ๒๕	จำนวนอาจารย์ประจำคณะที่มี	๑	X๑๐๐	๓.๗๐	๐.๓๑	ต้องปรับปรุงเร่งด่วน
		ตำแหน่งทางวิชาการ	๑				
		จำนวนอาจารย์ประจำคณะทั้งหมด	๒๗				

ตัวบ่งชี้ที่ ๑.๕ การบริการนักเรียนระดับมัธยมศึกษา	ร้อยละ ๑๐	ผลการประเมินของคณะกรรมการ		ระดับคุณภาพ	
		ตัวตั้ง	ตัวหาร		
ตัวบ่งชี้ที่ ๑.๕ การบริการนักเรียนระดับมัธยมศึกษา	ร้อยละ ๑๐	สัดส่วนจำนวนนักเรียนที่เข้าเต็มเวลาเทียบเท่าต่อจำนวนอาจารย์ประจำ	ผลสัมฤทธิ์ (% หรือสัดส่วน)	คะแนนประเมิน	ระดับคุณภาพ ๐.๐๐-๑.๕๐ การดำเนินงานต้องปรับปรุงเร่งด่วน ๑.๕๑-๒.๕๐ การดำเนินงานต้องปรับปรุง ๒.๕๑-๓.๕๐ การดำเนินงานระดับพอใช้ ๓.๕๑-๔.๕๐ การดำเนินงานระดับดี ๔.๕๑-๕.๐๐ การดำเนินงานระดับดีมาก
		สัดส่วนจำนวนนักเรียนที่เข้าเต็มเวลาเทียบเท่าต่อจำนวนอาจารย์ประจำ - สัดส่วนจำนวนนักเรียนที่เข้าเต็มเวลาต่อจำนวนอาจารย์ประจำ ตามเกณฑ์มาตรฐาน	๓๒๐๔-๒๕		
ตัวบ่งชี้ที่ ๑.๖ กิจกรรมนักเรียนระดับปริญญาตรี	๖ ข้อ	มีผลการดำเนินการ ๓ ข้อ (ดำเนินการข้อ ๑,๒,๓ ขาดข้อ ๔,๕,๖)		๓	พอใช้
ตัวบ่งชี้ที่ ๑.๖ กิจกรรมนักเรียนระดับปริญญาตรี	๖ ข้อ	มีผลการดำเนินการ ๒ ข้อ (ดำเนินการข้อ ๒,๓ ขาดข้อ ๑,๔,๕,๖)		๒	ต้องปรับปรุง

องค์ประกอบที่ ๒ การวิจัย	ผลการประเมินของคณะกรรมการ		ระดับคุณภาพ		
	ตัวตั้ง	ตัวหาร			
ตัวบ่งชี้ที่ ๒.๑ ระบบและกลไกการ บริหารและพัฒนางานวิจัยหรืองาน สร้างสรรค์	๖ ข้อ	มีผลการดำเนินการ ๕ ข้อ (ดำเนินการข้อ ๑,๒,๓,๔,๕ ขาดข้อ ๖)	๔	ดีมาก	
ตัวบ่งชี้ที่ ๒.๒ เงินสนับสนุนงานวิจัย และงานสร้างสรรค์	ร้อยละ ๑.๖๗	จำนวนเงินสนับสนุน งานวิจัยฯ จากภายใน ๒,๒๗๕,๕๐๐ และภายนอก จำนวนอาจารย์ ประจำและนักวิจัย ๒๑	๑๐๘,๓๕๗.๑๕	๕	ดีมาก
ตัวบ่งชี้คุณภาพ	เป้าหมาย	ผลลัพธ์ (% หรือสัดส่วน)	คะแนน ประเมิน	ระดับคุณภาพ ๐.๐๐-๑.๕๐ การดำเนินงานต้อง ปรับปรุงเร่งด่วน ๑.๕๑-๒.๕๐ การดำเนินงานต้อง ปรับปรุง ๒.๕๑-๓.๕๐ การดำเนินงานระดับ พอใช้ ๓.๕๑-๔.๕๐ การดำเนินงานระดับดี ๔.๕๑-๕.๐๐ การดำเนินงานระดับดี มาก	
		๔๔๘	พอใช้		

		ผลการประเมินของคณะกรรมการ				ระดับคุณภาพ		
		ตัวตั้ง		ผลลัพธ์ (% หรือสัดส่วน)	คะแนนประเมิน			
		ตัวหาร						
ตัวบ่งชี้ที่ ๒.๓ ผลงานทางวิชาการของอาจารย์ประจำและนักวิจัย	เป้าหมาย	ร้อยละ ๒๒	ผลรวมถ่วงน้ำหนักของผลงานทางวิชาการของอาจารย์ประจำและนักวิจัยทั้งหมด	๔.๘๐	X๑๐๐	๑๗.๗๘	๔.๔๔	ดี
องค์ประกอบที่ ๓ การบริการวิชาการ		๔.๐๐				ดีมาก		
ตัวบ่งชี้ที่ ๓.๑ การบริการวิชาการแก่สังคม	๖ ข้อ	มีผลการดำเนินการ ๕ ข้อ (ดำเนินการข้อ ๑,๓,๔,๖ ขาดข้อ ๕)		๔			๔	ดี
องค์ประกอบที่ ๔ การทำนุบำรุงศิลปะและวัฒนธรรม		๔.๐๐				ดี		
ตัวบ่งชี้ที่ ๔.๑ ระบบและกลไกการทำนุบำรุงศิลปะและวัฒนธรรม	๗ ข้อ	มีผลการดำเนินการ ๕ ข้อ (ดำเนินการข้อ ๑,๓,๔,๖ ขาดข้อ ๕)		๕			๕	ดี

องค์ประกอบที่ ๕ การบริหารจัดการ	ผลการประเมินของคณะกรรมการ			ระดับคุณภาพ	
	เป้าหมาย	ตัวตั้ง	ผลลัพธ์ (% หรือสัดส่วน)		
		ตัวหาร			
ตัวบ่งชี้ที่ ๕.๑ การบริหารของคณะ เพื่อการค้ากับติดตามผลลัพธ์ต่างพันธ กิจ กลุ่มสถาบันและเอกลักษณ์ของ คณะ	เป้าหมาย		ผลลัพธ์ (% หรือสัดส่วน)	คะแนน ประเมิน	๐.๐๐-๑.๕๐ การดำเนินงานต้อง ปรับปรุงเร่งด่วน ๑.๕๑-๒.๕๐ การดำเนินงานต้อง ปรับปรุง ๒.๕๑-๓.๕๐ การดำเนินงานระดับ พอใช้ ๓.๕๑-๔.๕๐ การดำเนินงานระดับดี ๔.๕๑-๕.๐๐ การดำเนินงานระดับดี มาก
ตัวบ่งชี้ที่ ๕.๒ ระบบกำกับการประกัน คุณภาพหลักสูตร	๕ ข้อ	มีผลการดำเนินการ ๗ ข้อ (ดำเนินการ ข้อ ๑,๒,๓,๔,๕,๖ และ ข้อ ๗)	๕ ข้อ (ดำเนินการ ข้อ ๑,๒,๓,๔,๕ และข้อ ๖)	๕	ดีมาก
เฉลี่ยรวมทุกตัวบ่งชี้ของ สกอ.					
องค์ประกอบที่ Srivijaya ๑ กิจกรรม ๕.๓				๓.๑๒	พอใช้
ตัวบ่งชี้ที่ Srivijaya ๑.๑ การมีส่วนร่วม ในการดำเนินงานกิจกรรม ๕.๓ ตาม นโยบายของมหาวิทยาลัย	๕ ข้อ	มีผลการดำเนินการ ๕ ข้อ		๕.๐๐	ดีมาก

องค์ประกอบที่ Srivijaya ๒ อัตลักษณ์ของ มทร.ศรีสุราชัย	ผลการประเมินของคณะกรรมการ			ระดับคุณภาพ	
	ตัวบ่งชี้คุณภาพ	เป้าหมาย	ผลลัพธ์ (% หรือสัดส่วน)		
					ตัวตั้ง
ตัวบ่งชี้ที่ Srivijaya ๒.๑ระบบกลไกพัฒนาการศึกษาของมหาวิทยาลัยเทคโนโลยีราชมงคลให้เป็นบัณฑิตนักปฏิบัติ (Hands-on)	๕ ข้อ		ผลการดำเนินการ ๕ ข้อ	๓.๘๐	ดีมาก
ตัวบ่งชี้ที่ Srivijaya ๒.๒กระบวนการจัดการเรียนการสอน ใช้ทักษะที่มีเทคโนโลยีเป็นฐาน (Technology Based Education-Training)	๕ ข้อ		ผลการดำเนินการ ๕ ข้อ	๕	ดีมาก
ตัวบ่งชี้ที่ Srivijaya ๒.๓มีระบบและกลไกการสร้างความรู้เชี่ยวชาญวิชาชีพ (Professional Oriented) ให้กับนักศึกษา	๕ ข้อ		ผลการดำเนินการ ๕ ข้อ (จากข้อที่ ๑)	๕	ดี

		ผลการประเมินของคณะกรรมการ				ระดับคุณภาพ
		ตัวตั้ง	ตัวหาร	ผลลัพธ์ (% หรือสัดส่วน)		
ตัวบ่งชี้ที่ ๒.๕ งานวิจัยหรืองานสร้างสรรค์บนพื้นฐานภูมิปัญญาท้องถิ่นหรือเพื่อท้องถิ่น	ร้อยละ ๓๐	ผลรวมของโครงการวิจัยหรืองานสร้างสรรค์บนพื้นฐานของภูมิปัญญาท้องถิ่นหรือเพื่อท้องถิ่น	๔	X๑๐๐	๓๓๓.๓๓X	ดีมาก
		จำนวนโครงการวิจัยทั้งหมด	๑๒	๕	๓๐	
ตัวบ่งชี้ที่ Srivijaya ๒.๕ การสืบสานโครงการพระราชดำริ	๕ ข้อ	มีผลการดำเนินการ ๐ ข้อ				๐
องค์ประกอบที่ Srivijaya ๓ คุณภาพของหน่วยงานสนับสนุน		๕ ข้อ				ดีมาก
ตัวบ่งชี้ที่ Srivijaya ๓.๑ มีระบบและกลไกในการพัฒนาการปฏิบัติงาน	๕ ข้อ	มีผลการดำเนินการ ๕ ข้อ				๕
		๕				ดีมาก

ตัวบ่งชี้ที่ Srivijaya ๓.๒ ระดับ ความเข้าใจในการลดขั้นตอนและ ระยะเวลาการปฏิบัติงานบริการ	๕ ข้อ	ผลการประเมินของคณะกรรมการ					ระดับคุณภาพ ๐.๐๐-๑.๕๐ การดำเนินงานต้อง ปรับปรุงเร่งด่วน ๑.๕๑-๒.๕๐ การดำเนินงานต้อง ปรับปรุง ๒.๕๑-๓.๕๐ การดำเนินงานระดับ พอใช้ ๓.๕๑-๔.๕๐ การดำเนินงานระดับดี ๔.๕๑-๕.๐๐ การดำเนินงานระดับดี มาก
		ตัวชี้วัด		ผลสัมฤทธิ์ (% หรือสัดส่วน)	คะแนน ประเมิน	5	
		ตัวหาร	ตัวตั้ง				
ตัวบ่งชี้ที่ Srivijaya ๓.๓ ระยะเวลาของ ระดับความพึงพอใจของผู้รับบริการ	ร้อยละ ๘๕	จำนวน ผู้รับบริการที่มี ความพึงพอใจใน ระดับดี (๓.๕๑) ขึ้นไป (คน)	๒๔	X๑๐๐	๘๒.๓๑	ดีมาก	
		จำนวน ผู้รับบริการที่ตอบ แบบสำรวจความ พึงพอใจทั้งหมด (คน)	๒๖				๕

องค์ประกอบที่ Srivijaya ๔ สถานศึกษา ๓ ดี (๓ดี)	ตัวบ่งชี้ที่ Srivijaya ๔.๑ การบริหารจัดการสถานศึกษา ๓ ดี	ผลการประเมินของคณะกรรมการ		ระดับคุณภาพ	
		ตัวตั้ง	ตัวหาร		
ตัวบ่งชี้ที่ Srivijaya ๔.๑ ผลที่เกิดขึ้นกับผู้เรียนตามนโยบาย ๓ ดี (๓ดี) มีความรู้ เจตคติที่ดี ตลอดจนเกิดพฤติกรรมการตามคุณลักษณะที่พึงประสงค์ทั้ง ๓ ด้าน	๕ ข้อ	มีผลการดำเนินการ ๕ ข้อ (ขาดข้อ ๕)	ผลสัมฤทธิ์ (% หรือ สัดส่วน)	คะแนนประเมิน	๐.๐๐-๑.๕๐ การดำเนินงานต้องปรับปรุงเร่งด่วน ๑.๕๑-๒.๕๐ การดำเนินงานต้องปรับปรุง ๒.๕๑-๓.๕๐ การดำเนินงานระดับพอใช้ ๓.๕๑-๔.๕๐ การดำเนินงานระดับดี ๔.๕๑-๕.๐๐ การดำเนินงานระดับดีมาก
ตัวบ่งชี้ที่ Srivijaya ๔.๒ ผลที่เกิดขึ้นกับผู้เรียนตามนโยบาย ๓ ดี (๓ดี) มีความรู้ เจตคติที่ดี ตลอดจนเกิดพฤติกรรมการตามคุณลักษณะที่พึงประสงค์ทั้ง ๓ ด้าน	๓ ด้าน	มีผลการดำเนินการ ๓ ด้าน		๕	ดีมาก
เฉลี่ยรวมทุกตัวบ่งชี้ของ Srivijaya		๔.๓๖			ดี

ระเบียบข้อบังคับเกี่ยวกับคณะกรรมการประจำคณะกรรมาธิการการศึกษาศึกษา ๑.๑ หลักสูตร : วิชาภาษาไทย

...คู่มือ...หลักสูตรแกนกลางการศึกษา	๒๐.๓	๒๑.๓	๑๒.๓	๑๓.๑	คณะกรรมการประจำ	
					๓๑	๓๕
คณะกรรมการศึกษา	๐๐.๑	-	๐๐.๑	-	๑	๑
หลักสูตรแกนกลางการศึกษา	๐๐.๑	-	๐๐.๑	-	๑	๑
หลักสูตรแกนกลางการศึกษา	๐๐.๑	-	๐๐.๑	-	๑	๑
หลักสูตรแกนกลางการศึกษา	๑๑.๑	๑๑.๑	๐๐.๑	๐๐.๑	๑	๑
คณะกรรมการปรับปรุงหลักสูตรแกนกลางการศึกษา	๑๑.๑	๑๑.๑	๐๑.๑	๑๑.๑	๑	๑
บทบัญญัติคณะกรรมการ ๐๐.๑-๑.๑.๑ หลักสูตรแกนกลางการศึกษา ๐๑.๑-๑.๑.๑ คู่มือหลักสูตรแกนกลางการศึกษา ๐๑.๑-๑.๑.๑ การปรับปรุงหลักสูตรแกนกลางการศึกษา ๐๑.๑-๑.๑.๑ เรื่อง ๐.๐๐-๑.๑.๑ การปรับปรุงหลักสูตรแกนกลางการศึกษา	คู่มือ คณะ	O	P	I	ตัวหนังสือ	คุณภาพ ประกอบ
ผลการประเมิน	คณะกรรมการประเมินผล					ข้อ

	គេហទំព័រ មន្ទីរពេទ្យ-បន្ទីរសា កម្ពុជា ដាក់ពន្ធនាគារដើម្បីការពារសុខភាពសង្គមកម្ពុជា ១
ឈ្មោះគេហទំព័រ	គេហទំព័រ
ផ្លូវគេហទំព័រ	កម្ពុជា បន្ទីរពេទ្យ-បន្ទីរសា កម្ពុជា ដាក់ពន្ធនាគារដើម្បីការពារសុខភាពសង្គមកម្ពុជា ១
	កម្ពុជា

២. គេហទំព័រ/សេចក្តីណែនាំអំពីការប្រើប្រាស់គេហទំព័រ

	គេហទំព័រ កិច្ចការសង្គមកម្ពុជា ក្នុងការប្រើប្រាស់ប្រព័ន្ធគ្រប់គ្រងធនធានមនុស្ស ១
ឈ្មោះគេហទំព័រ	គេហទំព័រ
ផ្លូវគេហទំព័រ	កិច្ចការសង្គមកម្ពុជា ក្នុងការប្រើប្រាស់ប្រព័ន្ធគ្រប់គ្រងធនធានមនុស្ស ១
	កម្ពុជា

៣. គេហទំព័រ/សេចក្តីណែនាំអំពីការប្រើប្រាស់គេហទំព័រ

หมายเหตุความสำคัญต่างๆที่ปรากฏในบัญชีรายชื่อผู้สมัครรับเลือกตั้งสมาชิกสภาผู้แทนราษฎรของพรรคการเมือง - พ.ศ.๒๕๖๒
หมายเลขพรรคการเมือง - พ.ศ.๒๕๖๒ - พ.ศ.๒๕๖๒

	พรรคการเมืองของสมาชิกพรรคการเมืองอื่นที่จดทะเบียนแล้ว - พ.ศ.๒๕๖๒ - ๐๐.๑๓๑	
(๑๒) นอกระบบของพรรคการเมืองอื่นที่จดทะเบียนแล้ว - (๑๒) นอกระบบของพรรคการเมืองอื่นที่จดทะเบียนแล้ว -		พ.ศ.๒๕๖๒ - ๐๐.๑๓๑
บุคลากร/ผู้เกี่ยวข้องกับผู้สมัคร - นักเลือกตั้งสมาชิกสภาผู้แทนราษฎร -	บุคลากร/ระบบนอกระบบที่ศึกษาต่อผู้สมัคร - นอกระบบของพรรคการเมืองอื่นที่จดทะเบียนแล้ว -	พ.ศ.๒๕๖๒ - ๐๐.๑๓๑
บุคลากร/พรรคการเมืองอื่นที่จดทะเบียนแล้ว - บุคลากร/พรรคการเมืองอื่นที่จดทะเบียนแล้ว -	พรรคการเมืองอื่นที่จดทะเบียนแล้ว - พรรคการเมืองอื่นที่จดทะเบียนแล้ว -	พ.ศ.๒๕๖๒ - ๐๐.๑๓๑
พรรคการเมืองที่จดทะเบียนแล้ว		พ.ศ.๒๕๖๒ - ๐๐.๑๓๑
นอกระบบของพรรคการเมืองอื่นที่จดทะเบียนแล้ว -	นอกระบบของพรรคการเมืองอื่นที่จดทะเบียนแล้ว -	พ.ศ.๒๕๖๒ - ๐๐.๑๓๑
(องค์ประกอบที่ ๑,๒,๓,๔,๕,๖,๗,๘,๙,๑๐,๑๑,๑๒,๑๓) - ฝ่าย B	(องค์ประกอบที่ ๑,๒,๓,๔,๕,๖,๗,๘,๙,๑๐,๑๑,๑๒,๑๓) - ฝ่าย A	ฝ่าย/องค์ประกอบ
รายชื่อผู้สมัครรับเลือกตั้งสมาชิกสภาผู้แทนราษฎรของพรรคการเมืองอื่นที่จดทะเบียนแล้ว -		
รายชื่อผู้สมัครรับเลือกตั้งสมาชิกสภาผู้แทนราษฎรของพรรคการเมืองอื่นที่จดทะเบียนแล้ว -		
รายชื่อผู้สมัครรับเลือกตั้งสมาชิกสภาผู้แทนราษฎรของพรรคการเมืองอื่นที่จดทะเบียนแล้ว -		พ.ศ.๒๕๖๒ - ๐๐.๑๓๑
พรรคการเมืองอื่นที่จดทะเบียนแล้ว -		พ.ศ.๒๕๖๒ - ๐๐.๑๓๑

๐๕๕๕ เลขที่ใบรับ ๑๑ ผู้พิมพ์

มหาวิทยาลัยราชภัฏวไลยอลงกรณ์

วิทยาเขตพระนครศรีอยุธยา

๓๕๕๕ เลขที่ใบรับ ๑๑ ผู้พิมพ์

