

บทที่ 1 ส่วนนำ

1.0 บทสรุปผู้บริหาร

มหาวิทยาลัยเทคโนโลยีราชมงคลศรีวิชัยมีหน่วยงานการเรียนการสอน 15 หน่วยงาน มีพื้นที่การจัดการเรียนการสอนใน 3 พื้นที่ ได้แก่ พื้นที่จังหวัดสงขลา จังหวัดตรังและจังหวัดนครศรีธรรมราช โดยจัดการเรียนการสอน 3 ระดับ คือ ระดับประกาศนียบัตรวิชาชีพชั้นสูง ระดับปริญญาตรี และระดับปริญญาโท มีจำนวนหลักสูตรทั้งสิ้น 91 หลักสูตร ประกอบด้วย หลักสูตรระดับประกาศนียบัตรวิชาชีพชั้นสูง จำนวน 6 หลักสูตร ระดับปริญญาตรี จำนวน 79 หลักสูตร และระดับปริญญาโท จำนวน 6 หลักสูตร มีจำนวนนักศึกษาทั้งหมด จำนวน 14,558 คน มีจำนวนนักศึกษาใหม่ จำนวน 5,215 คน มีผู้สำเร็จการศึกษา ปีการศึกษา 2562 จำนวน 3,873 คน มีจำนวนอาจารย์ทั้งหมด จำนวน 788 คน มีตำแหน่งทางวิชาการ จำนวน 324 คน โดยมีผู้ช่วยศาสตราจารย์ จำนวน 304 คน มีรองศาสตราจารย์ จำนวน 19 คน และมีศาสตราจารย์ จำนวน 1 คน อาจารย์มีคุณวุฒิปริญญาตรี จำนวน 41 คน ปริญญาโท จำนวน 534.5 คน และปริญญาเอก จำนวน 212.5 คน มีงบประมาณประจำปี พ.ศ. 2564 จำนวน 1,253,265,470 บาท เป็นงบประมาณแผ่นดิน 835,000,800 บาท และงบประมาณเงินรายได้ 418,264,670 บาท

ปีการศึกษา 2563 มีการดำเนินการตามระบบประกันคุณภาพการศึกษาในระดับหลักสูตร ระดับคณะ และระดับมหาวิทยาลัย โดยระดับมหาวิทยาลัยมีการดำเนินการตามตัวบ่งชี้ จำนวนรวม 19 ตัวบ่งชี้ ประกอบด้วย มาตรฐานที่ 1 ด้านผลลัพธ์ผู้เรียน จำนวน 7 ตัวบ่งชี้ มาตรฐานที่ 2 ด้านการวิจัยและนวัตกรรม จำนวน 4 ตัวบ่งชี้ มาตรฐานที่ 3 ด้านการบริการวิชาการ จำนวน 2 ตัวบ่งชี้ มาตรฐานที่ 4 ด้านศิลปวัฒนธรรมและความเป็นไทย จำนวน 2 ตัวบ่งชี้ และมาตรฐานที่ 5 ด้านการบริหารจัดการ จำนวน 4 ตัวบ่งชี้

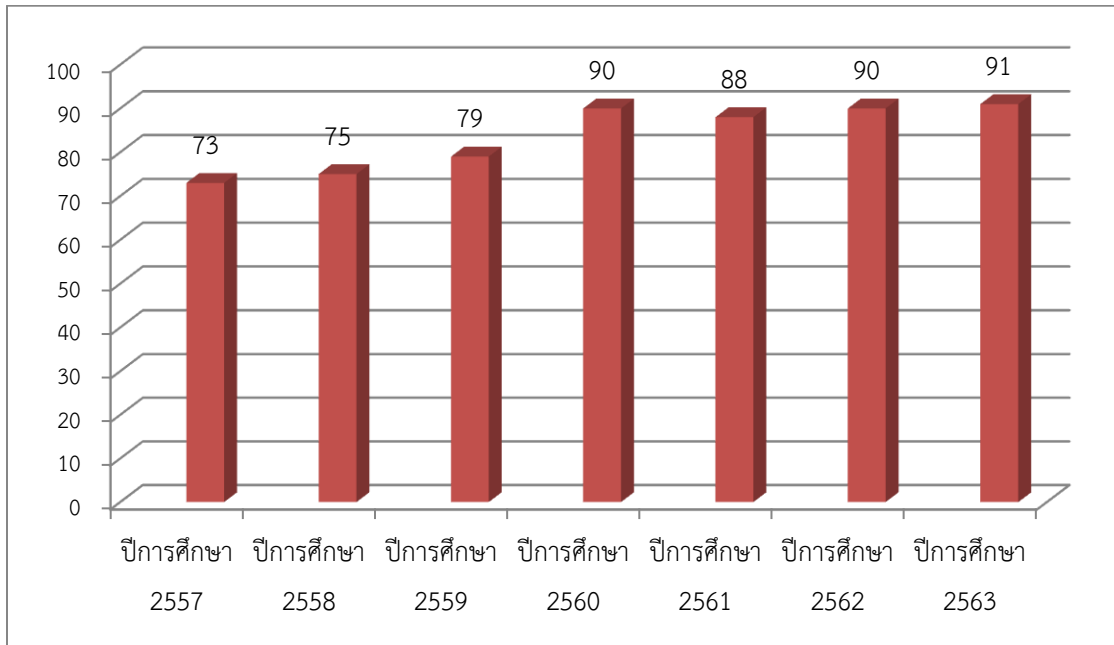
สรุปผลการประเมินตนเองตาม 5 มาตรฐาน จำนวน 19 ตัวบ่งชี้ มีค่าคะแนนเฉลี่ย 4.53 จากคะแนนเต็ม 5.00 อยู่ในระดับคุณภาพดีมาก โดยมาตรฐานที่ 1 ด้านผลลัพธ์ผู้เรียน ผลการประเมิน 3.91 อยู่ในระดับคุณภาพดี มาตรฐานที่ 2 ด้านการวิจัยและนวัตกรรม ผลการประเมิน 4.67 อยู่ในระดับคุณภาพดีมาก มาตรฐานที่ 3 ด้านการบริการวิชาการ ผลการประเมิน 5.00 อยู่ในระดับคุณภาพดีมาก มาตรฐานที่ 4 ด้านศิลปวัฒนธรรมและความเป็นไทย ผลการประเมิน 5.00 อยู่ในระดับคุณภาพดีมาก มาตรฐานที่ 5 ด้านการบริหารจัดการ ผลการประเมิน 4.86 อยู่ในระดับคุณภาพดีมาก



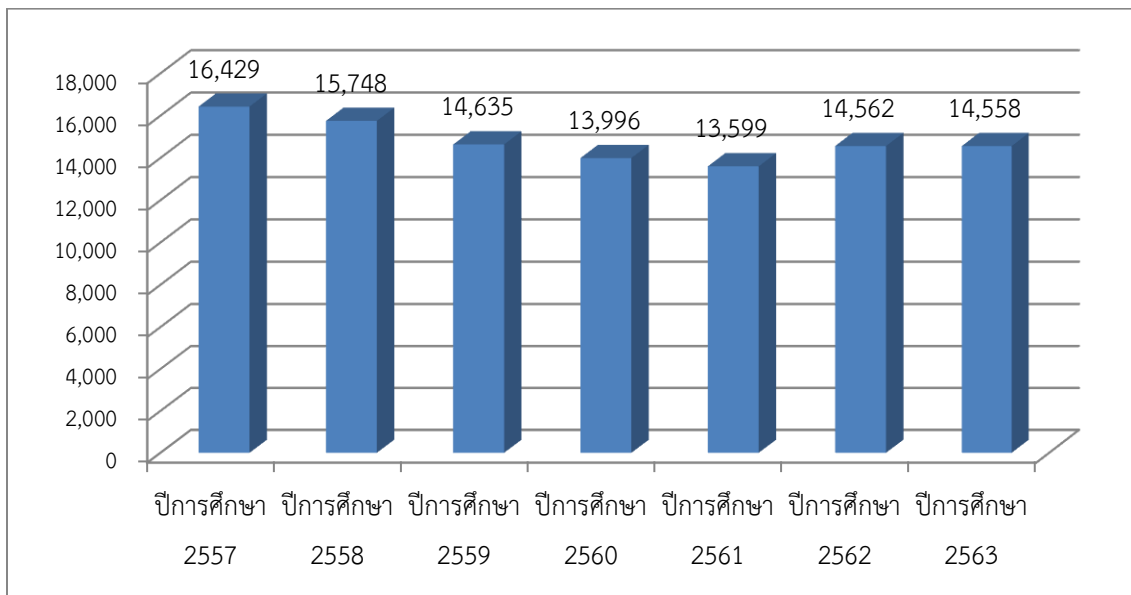
ซึ่งได้มีการวิเคราะห์ข้อมูลพื้นฐาน Common Data Set ระหว่างปีการศึกษา 2557 – 2563 เพื่อ
ประกอบการพิจารณา แสดงกราฟ ดังนี้

กราฟแสดงรายการข้อมูลพื้นฐาน Common Data Set ระหว่างปีการศึกษา 2557 – 2563

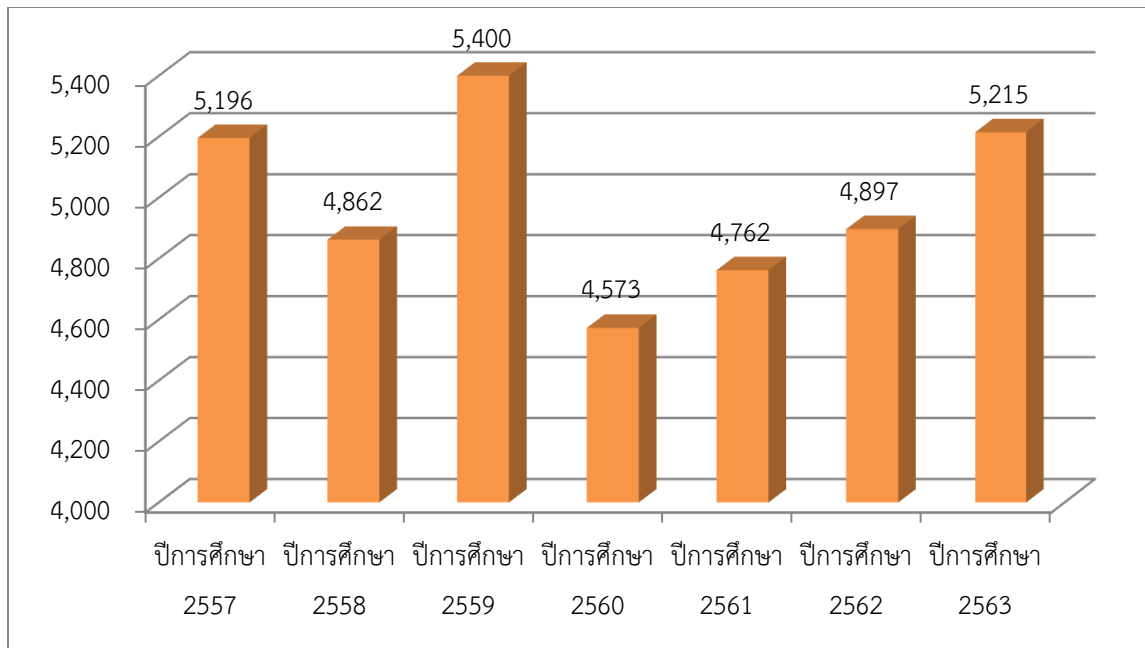
จำนวนหลักสูตรที่เปิดสอนทั้งหมด (ปวส./ป.ตรี/ป.โท)



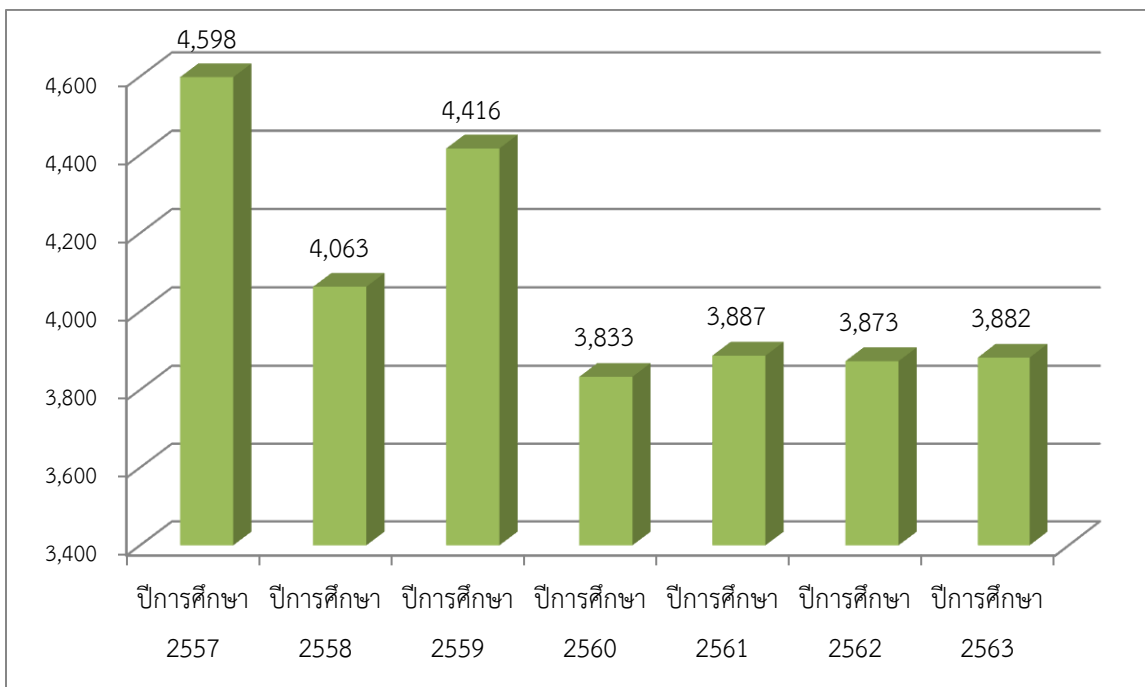
จำนวนนักศึกษาทั้งหมด



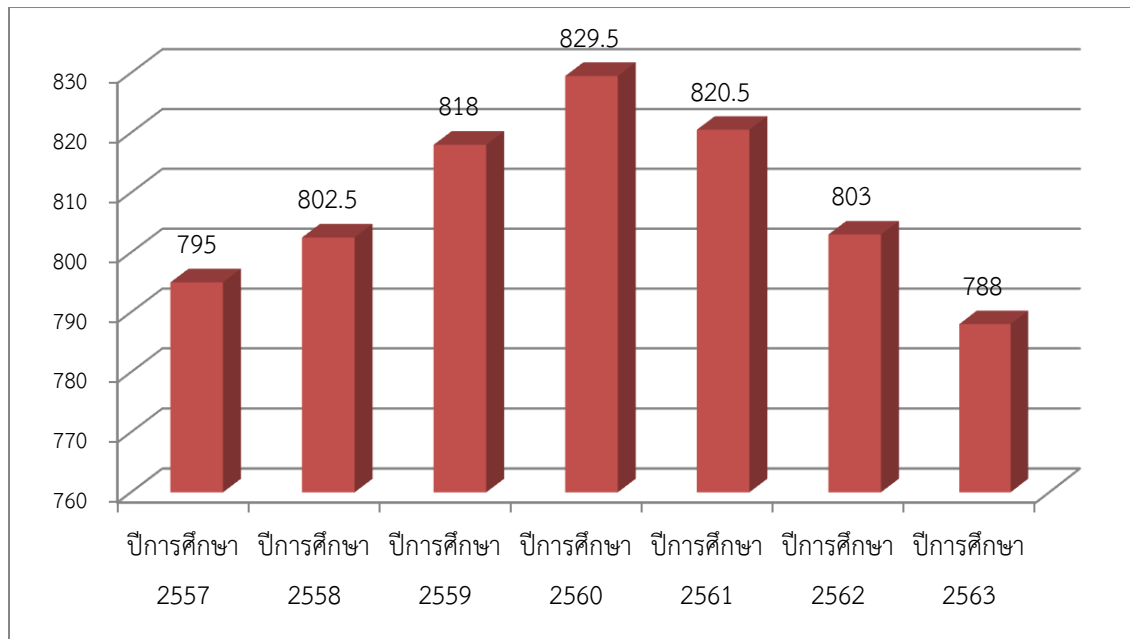
จำนวนนักศึกษาใหม่



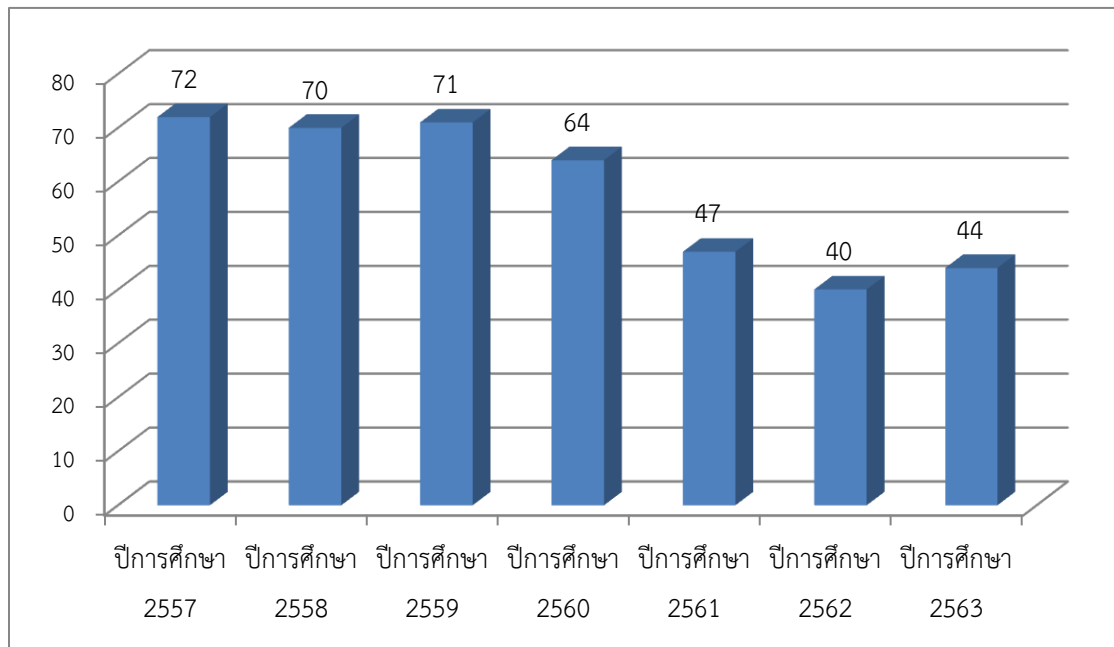
จำนวนนักศึกษาที่สำเร็จการศึกษา



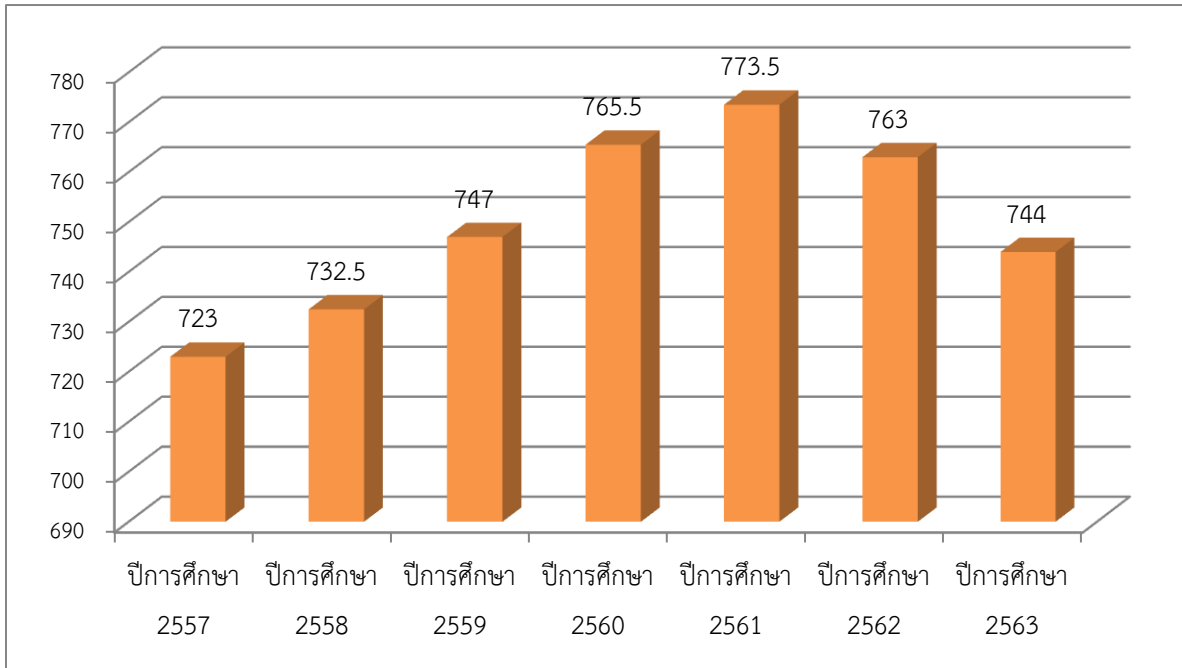
จำนวนอาจารย์ประจำทั้งหมด



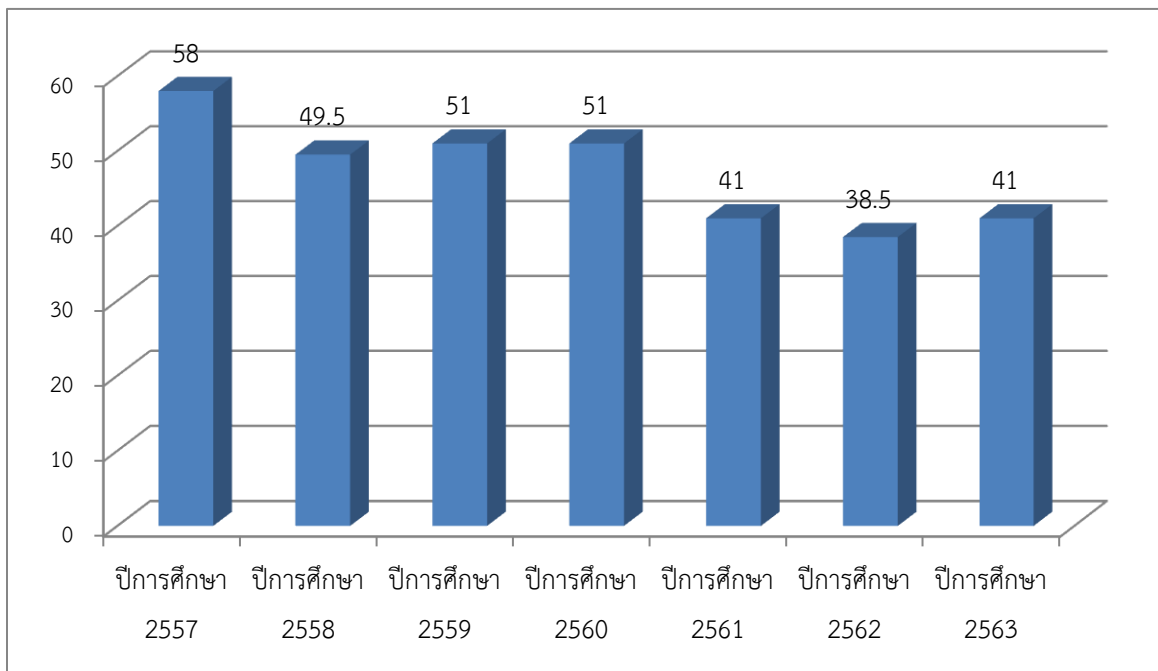
จำนวนอาจารย์ลาศึกษาต่อ



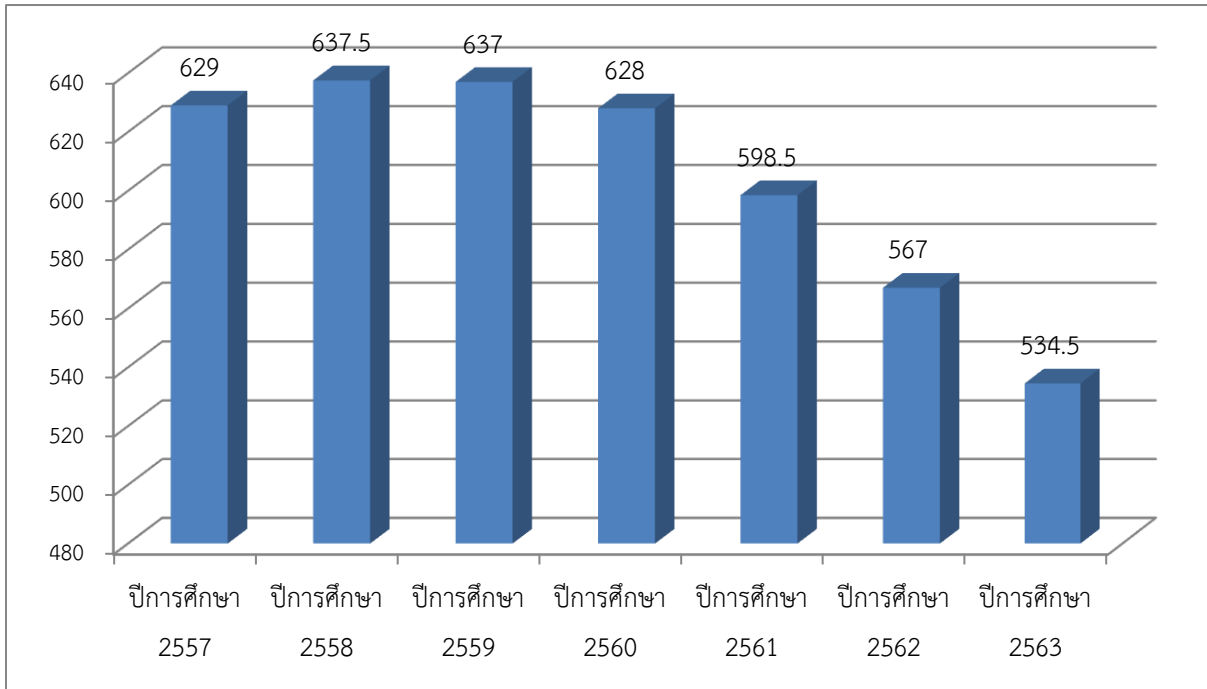
จำนวนอาจารย์ที่ปฏิบัติงานจริง



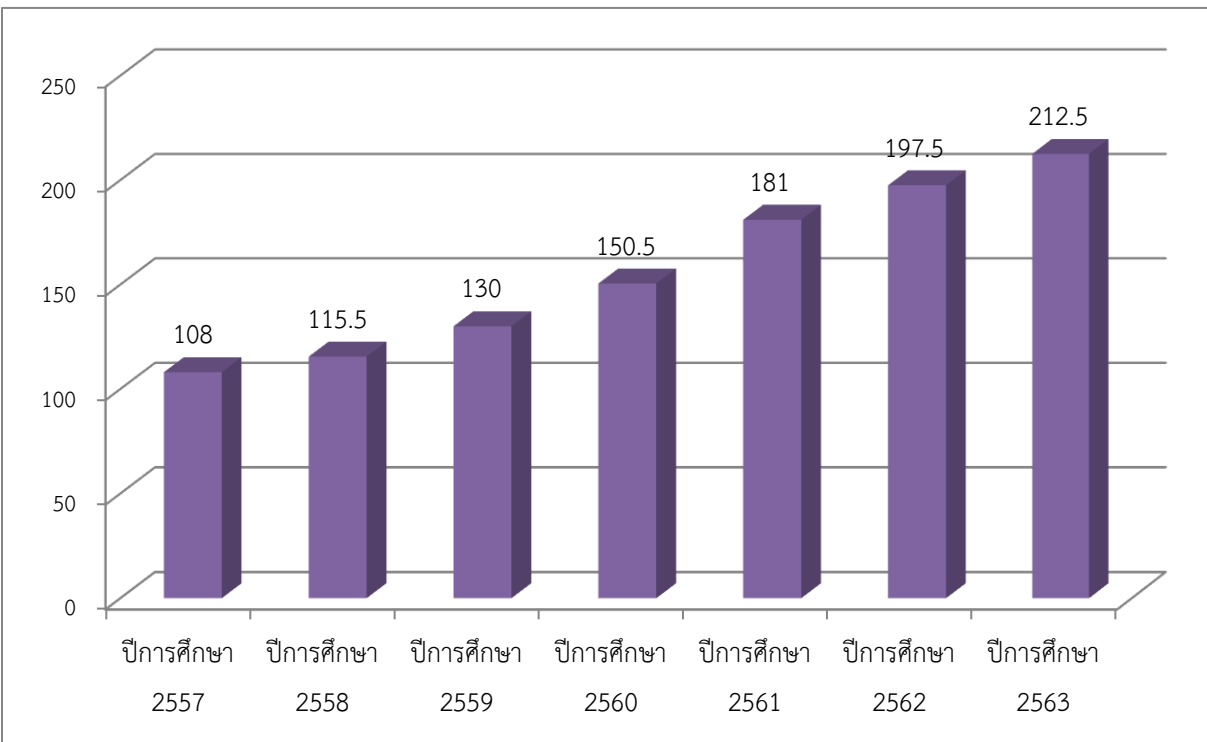
จำนวนอาจารย์ที่มีคุณวุฒิปริญญาตรี



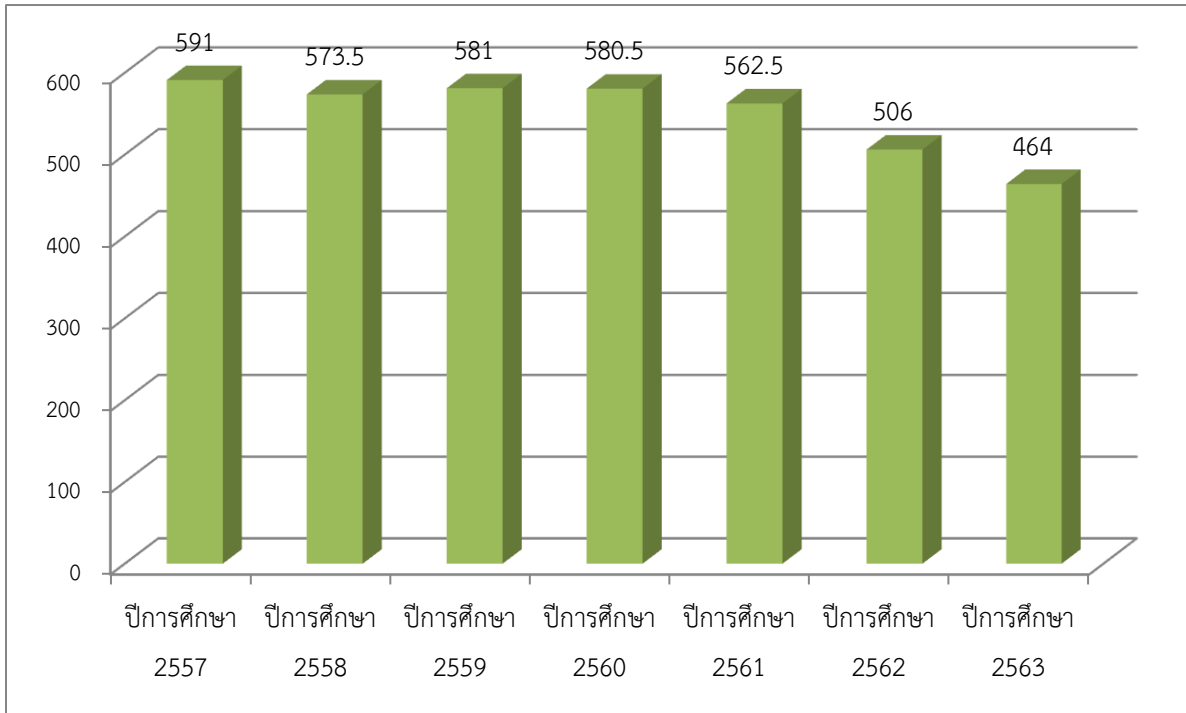
จำนวนอาจารย์ที่มีคุณวุฒิปริญญาโท



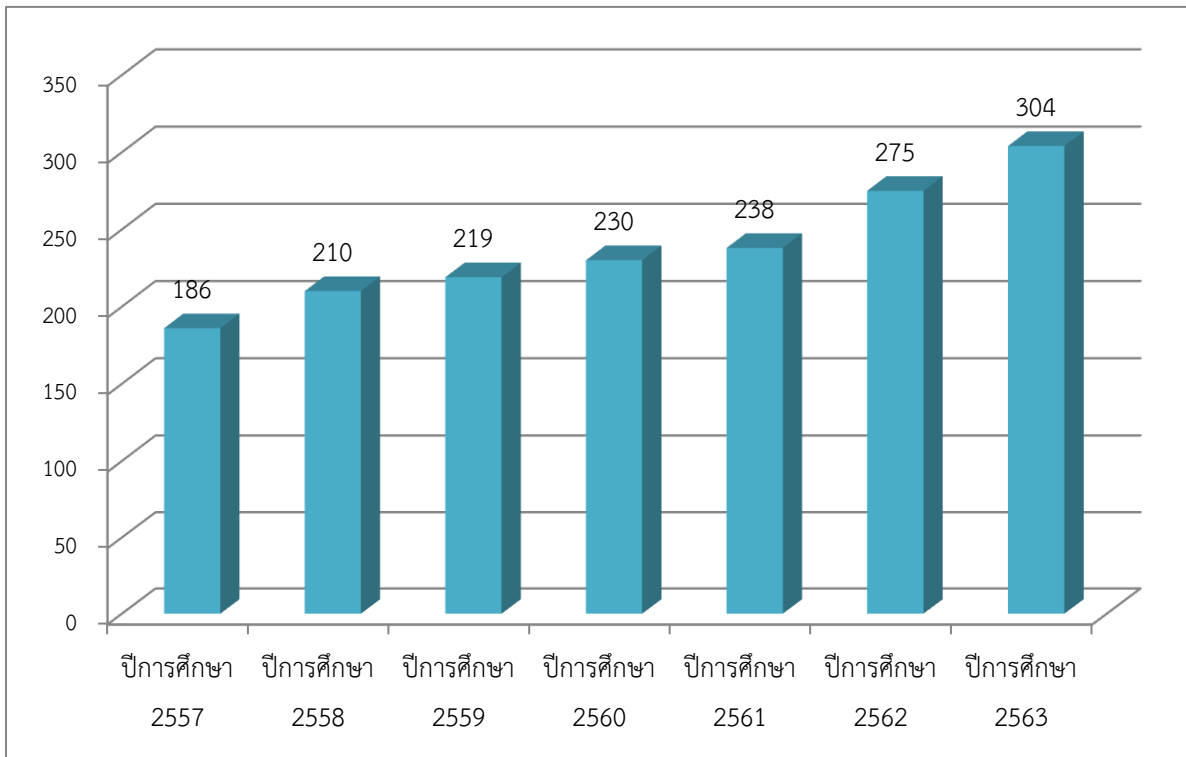
จำนวนอาจารย์ที่มีคุณวุฒิปริญญาเอก



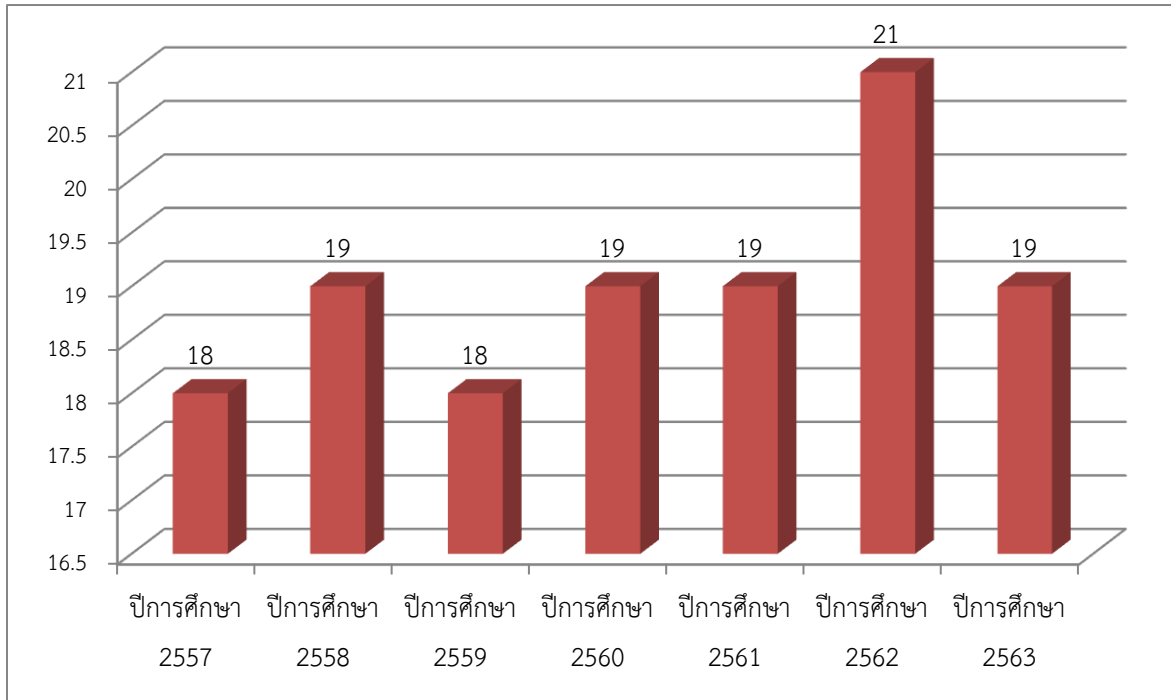
จำนวนอาจารย์ที่ไม่มีตำแหน่งทางวิชาการ (ตำแหน่งอาจารย์)



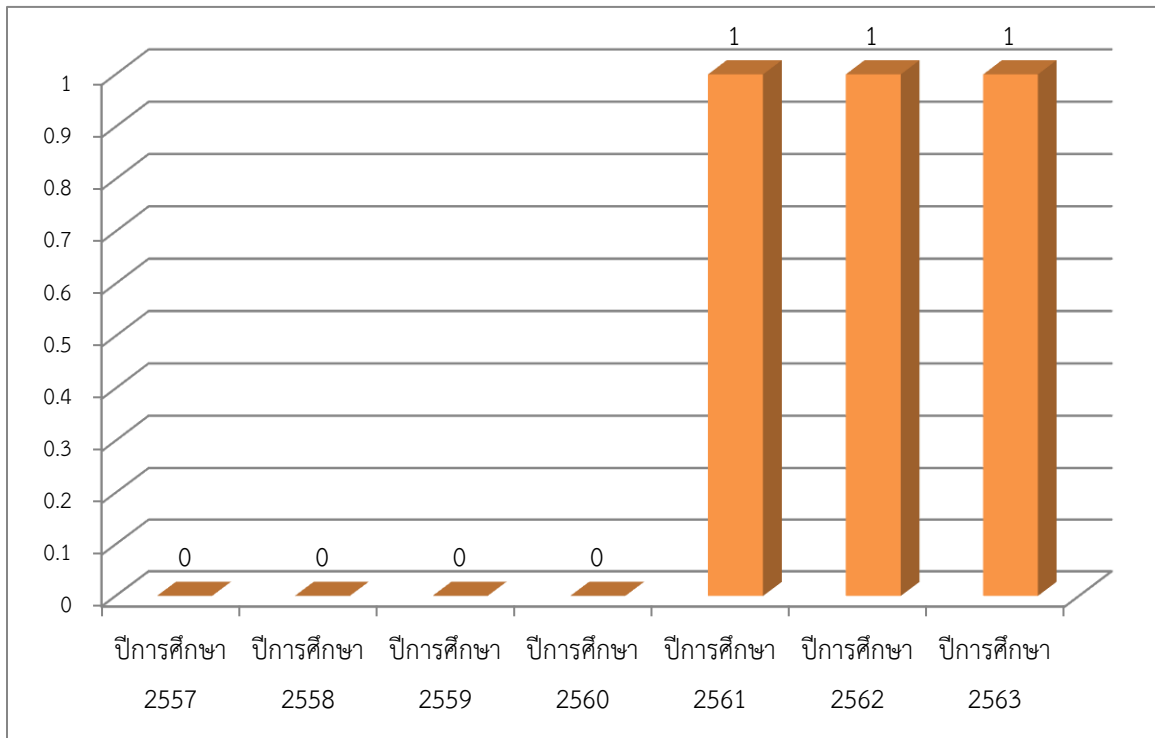
จำนวนอาจารย์ที่มีตำแหน่งผู้ช่วยศาสตราจารย์ (ผศ.)



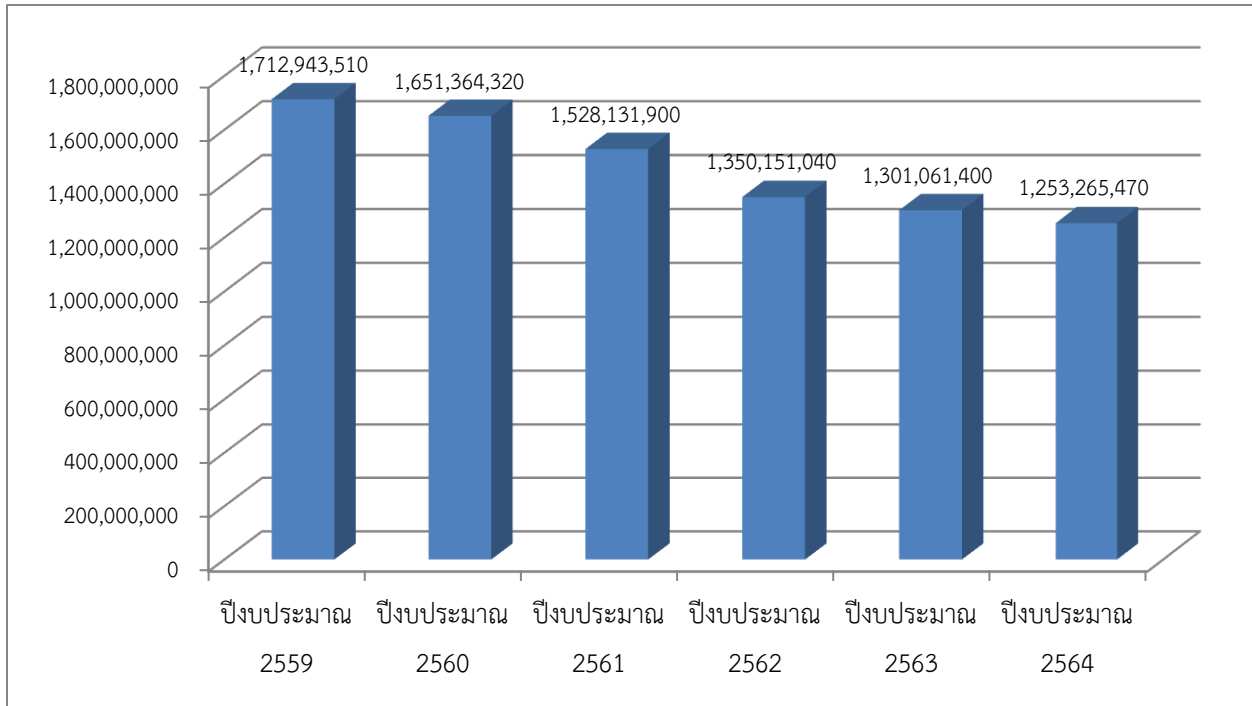
จำนวนอาจารย์ที่มีตำแหน่งรองศาสตราจารย์ (รศ.)



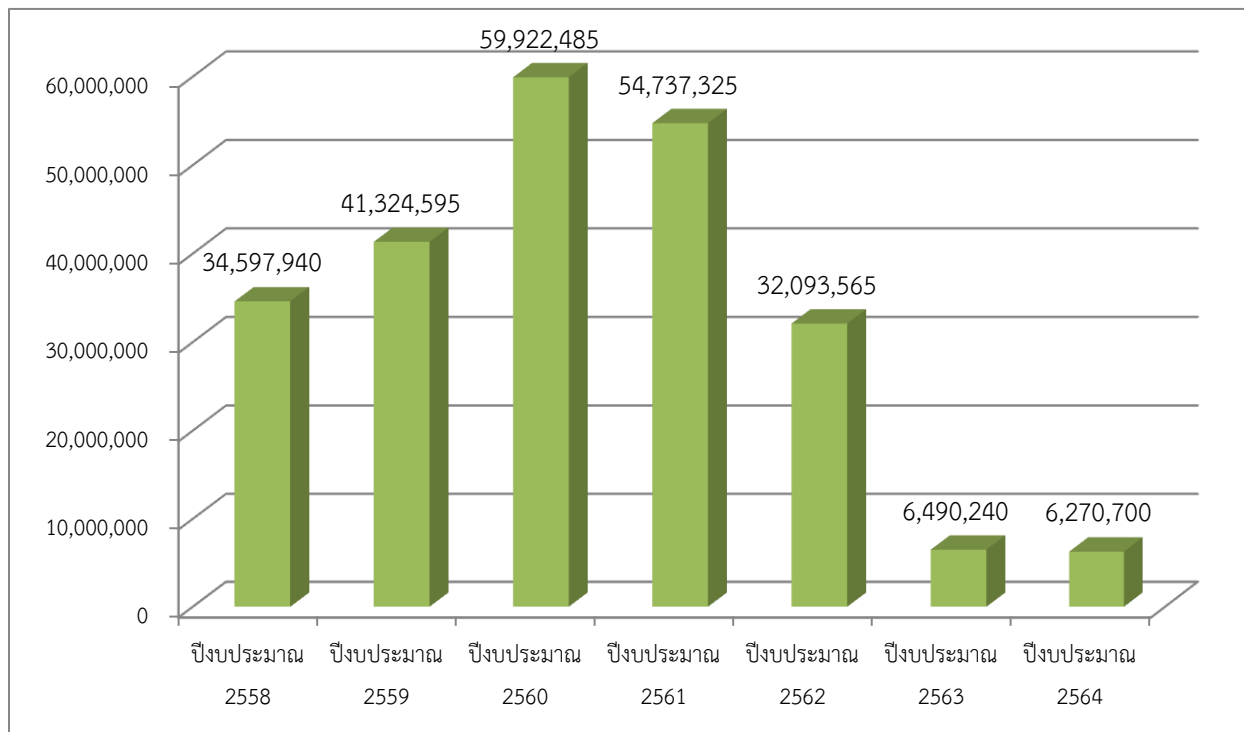
จำนวนอาจารย์ที่มีตำแหน่งศาสตราจารย์ (ศ.)



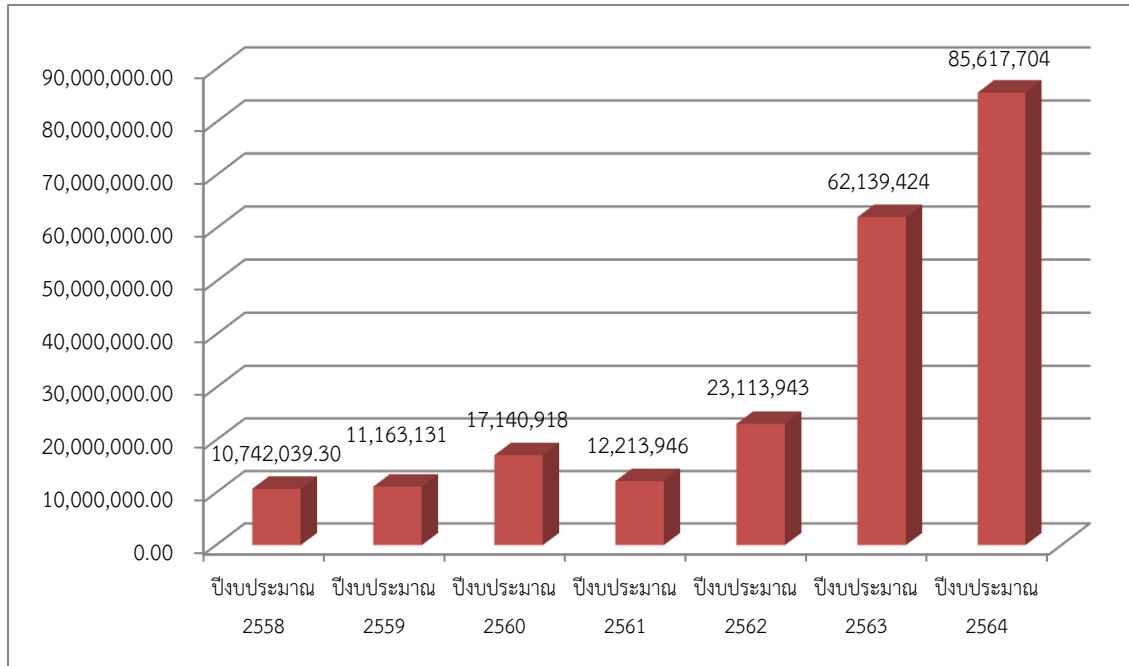
ข้อมูลงบประมาณ (เงินแผ่นดินและเงินรายได้)



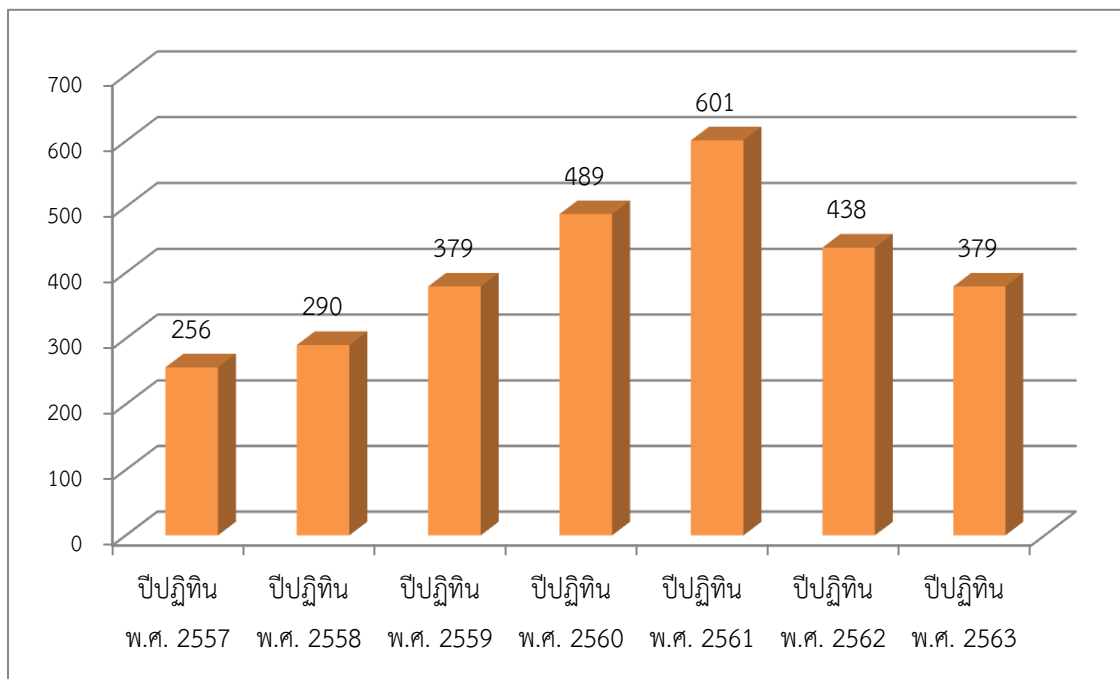
จำนวนเงินสนับสนุนงานวิจัยหรืองานสร้างสรรค์จากภายในมหาวิทยาลัย



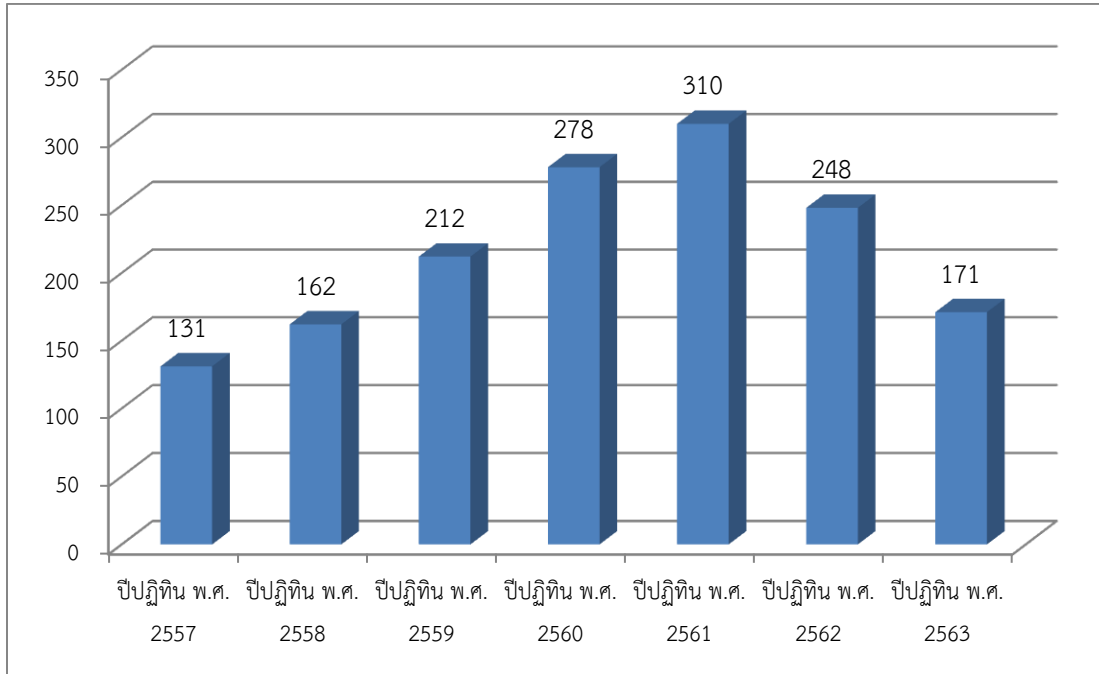
จำนวนเงินสนับสนุนงานวิจัยหรืองานสร้างสรรค์จากภายนอกมหาวิทยาลัย



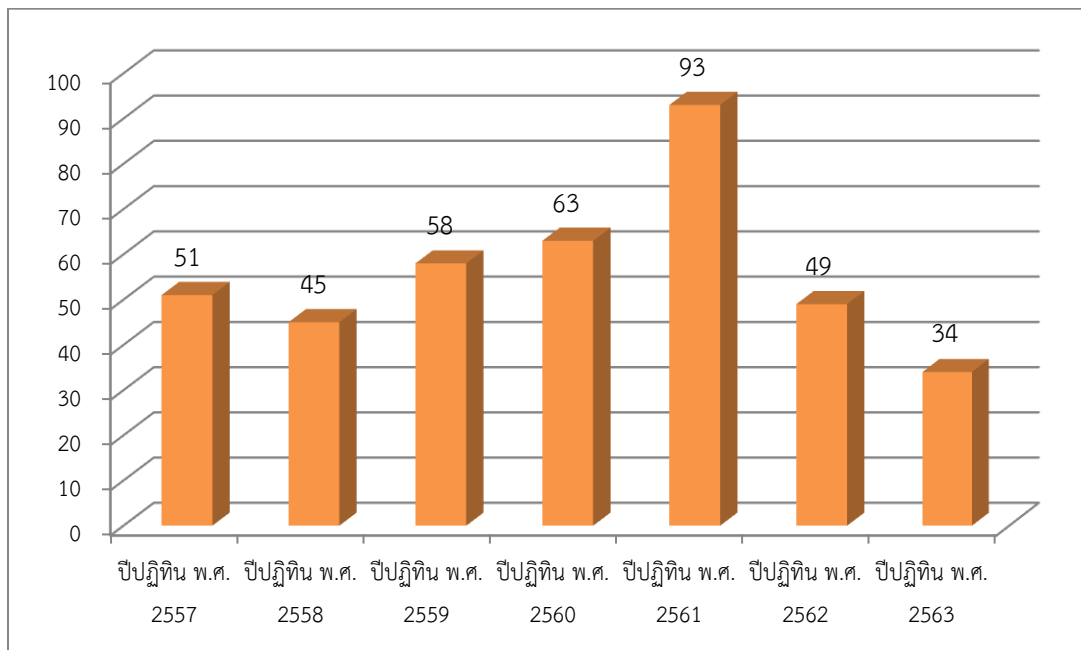
จำนวนรวมของผลงานทางวิชาการของอาจารย์ประจำและนักวิจัย (ผลงานวิจัยและผลงานสร้างสรรค์)



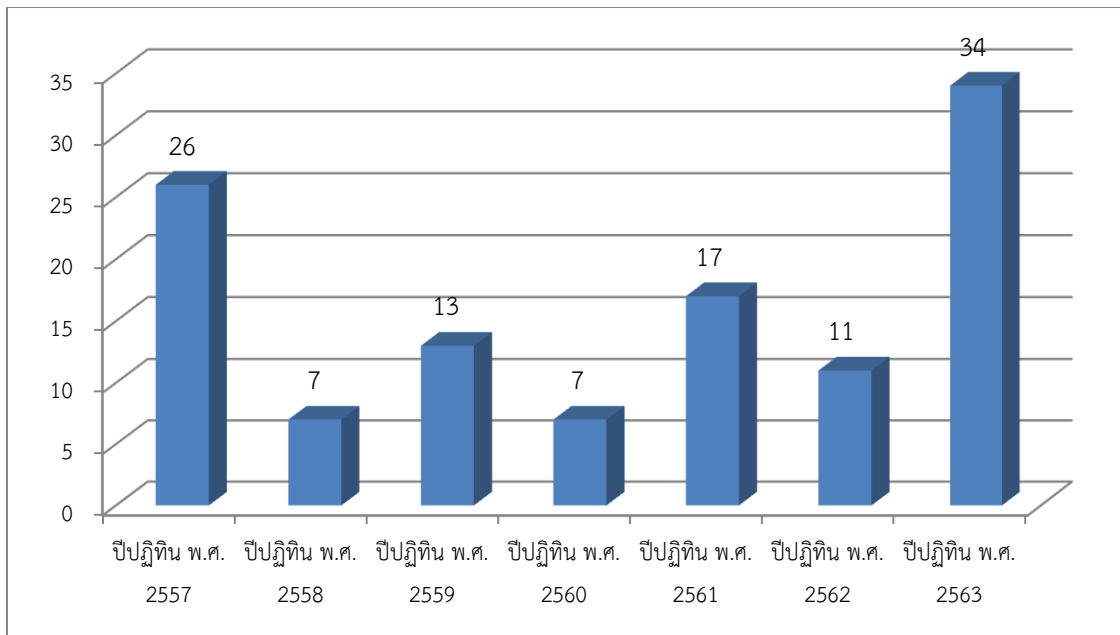
ผลงานวิจัย : Proceeding ระดับชาติ (0.2)



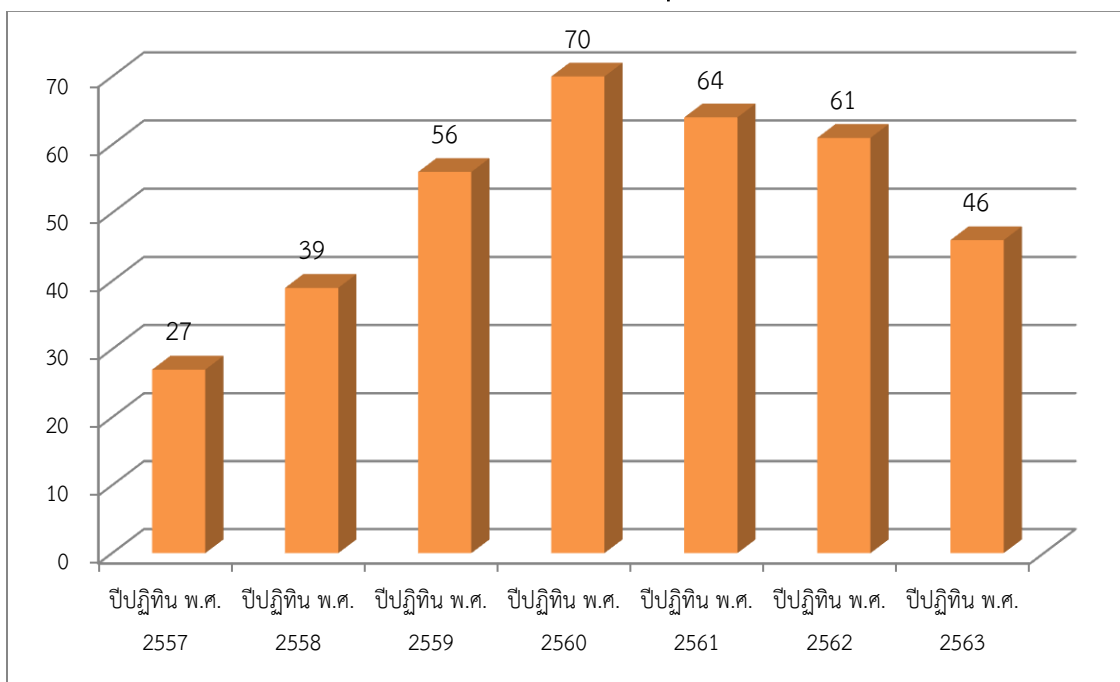
ผลงานวิจัย : Proceeding ระดับนานาชาติ/อนุสิทธิบัตร (0.4)



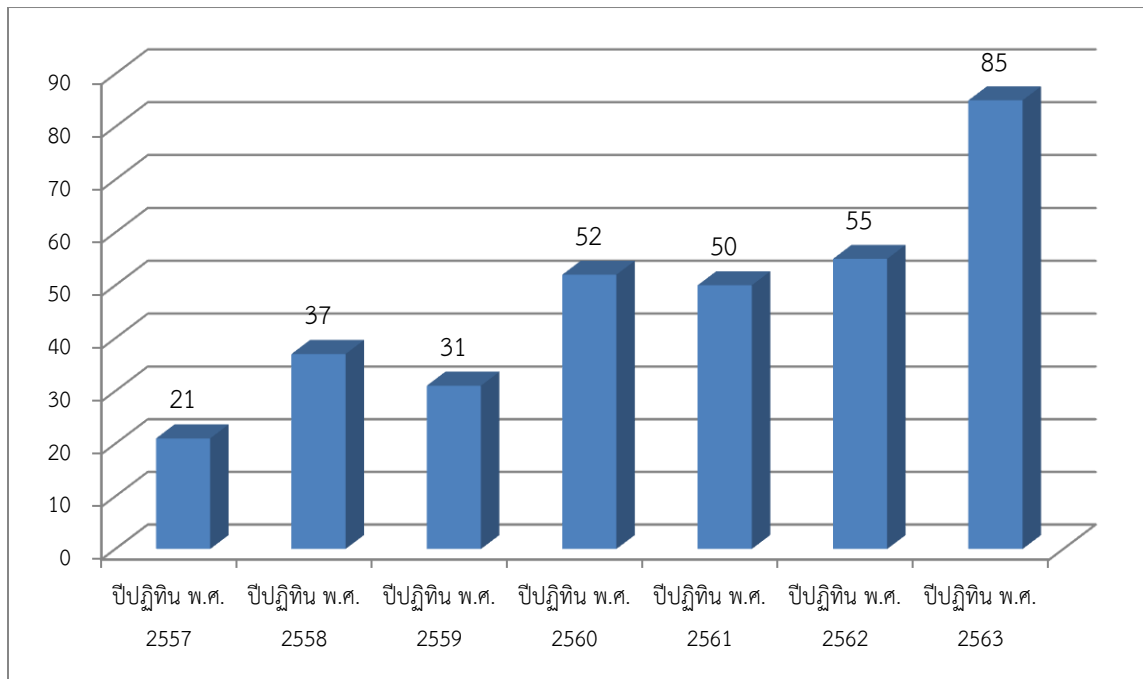
จำนวนผลงานวิจัย : TCI กลุ่ม 2 (0.6)



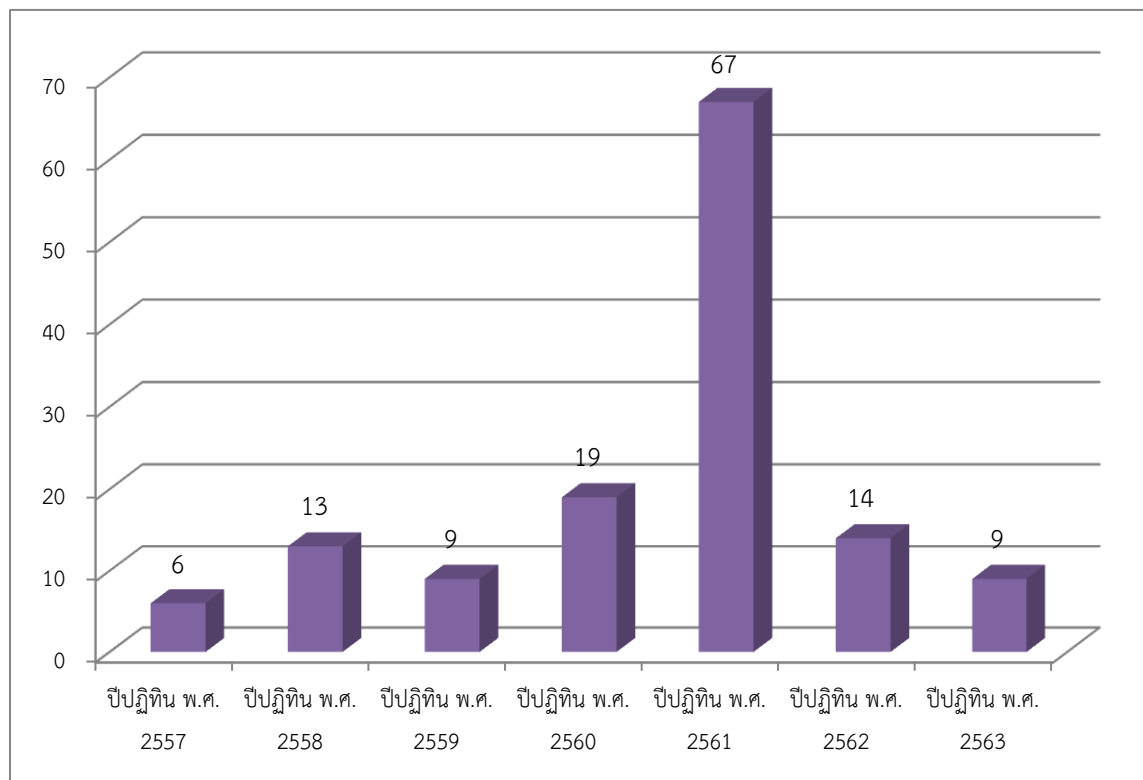
จำนวนผลงานวิจัย : TCI กลุ่ม 1 (0.8)

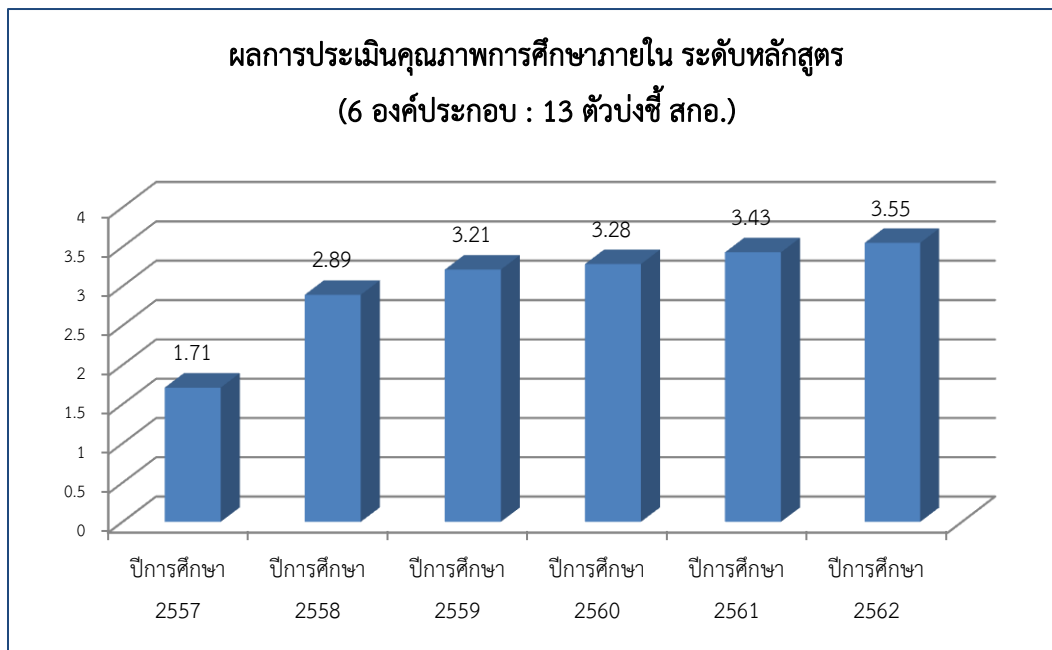


จำนวนผลงานวิจัย : วารสารระดับนานาชาติ/สิทธิบัตร/ตำรา (1.00)



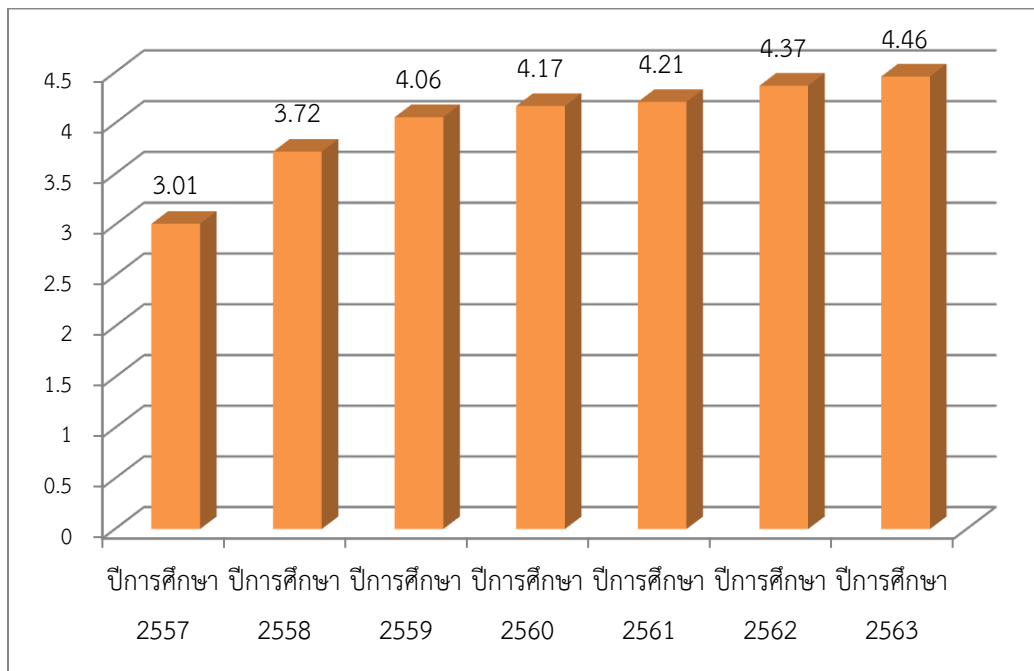
จำนวนผลงานสร้างสรรค์ทั้งหมด



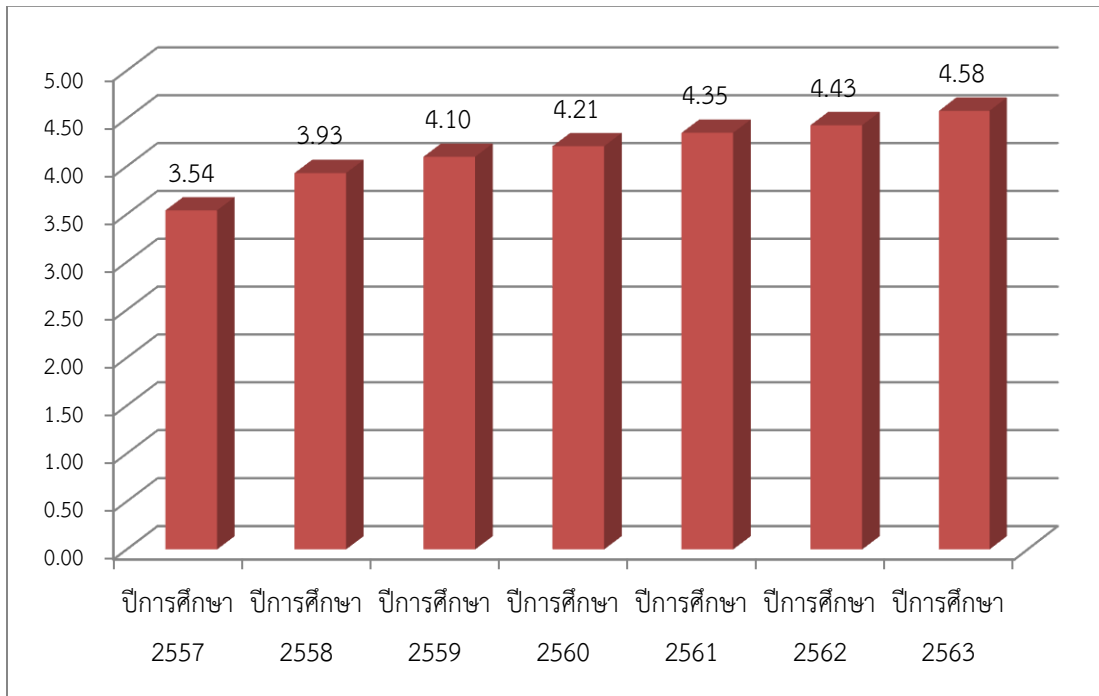


หมายเหตุ : ปีการศึกษา 2563 มีการประเมินตามระบบ AUN-QA โดยไม่นำคะแนนมาเฉลี่ยในภาพรวม

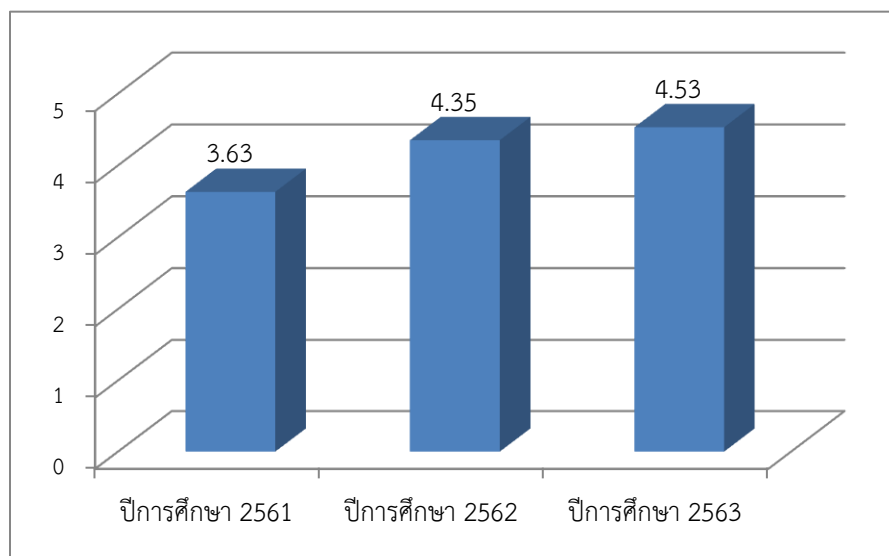
ผลการประเมินคุณภาพการศึกษาภายใน ระดับคณะ
(5 มาตรฐาน : 13 ตัวบ่งชี้ของ สกอ.)



ผลการประเมินคุณภาพการศึกษาภายใน ระดับมหาวิทยาลัย
(5 มาตรฐาน : 13 ตัวบ่งชี้ของ สกอ.)



ผลการประเมินคุณภาพการศึกษาภายใน ระดับมหาวิทยาลัย
(5 มาตรฐาน : 19 ตัวบ่งชี้ (สกอ.+อัตลักษณ์ มทร.ศรีวิชัย))



หมายเหตุ : มีการประเมินคุณภาพการศึกษาภายใน ระดับมหาวิทยาลัย ด้วย 19 ตัวบ่งชี้ เริ่มปีการศึกษา 2561

