

- ตัวบ่งชี้ที่ 1.7 : ร้อยละของผู้สอนที่สอบผ่านสมรรถนะด้านภาษาอังกฤษที่มหาวิทยาลัยกำหนด
- ชนิดของตัวบ่งชี้ : ผลลัพธ์
- การคิดรอบปี : ปีงบประมาณ 2564 (1 ตุลาคม 2563 – 30 กันยายน 2564)
- ผู้กำกับตัวบ่งชี้ : รองอธิการบดี (ผู้ช่วยศาสตราจารย์ ดร.ขวัญหทัย ใจเปี่ยม)
- ผู้รับผิดชอบตัวบ่งชี้ : สำนักส่งเสริมวิชาการและงานทะเบียน
- คำอธิบายตัวบ่งชี้ :

ผู้สอนต้องมีผลคะแนนทดสอบความสามารถภาษาอังกฤษได้ตามเกณฑ์มาตรฐานใดมาตรฐานหนึ่ง ดังนี้

ประเภทการทดสอบ ภาษาอังกฤษ	เกณฑ์มาตรฐานผลการทดสอบภาษาอังกฤษขั้นต่ำ			
	บุคลากรสายสนับสนุน		บุคลากรสายวิชาการ	
(1) TOEFL				
Paper Based (คะแนนเต็ม 677)	420	คะแนน	500	คะแนน
Computer Based (คะแนนเต็ม 300)	120	คะแนน	180	คะแนน
Internet Based (คะแนนเต็ม 120)	40	คะแนน	60	คะแนน
(2) IELTS (คะแนนเต็ม 9)	3.5	คะแนน	5	คะแนน
(3) TOEIC (คะแนนเต็ม 990)	390	คะแนน	550	คะแนน
(4) CU-TEP (คะแนนเต็ม 120)	45	คะแนน	60	คะแนน
(5) TU-GET (คะแนนเต็ม 1,000)	400	คะแนน	500	คะแนน
(6) PSU-TEP	ร้อยละ 50		ร้อยละ 60	

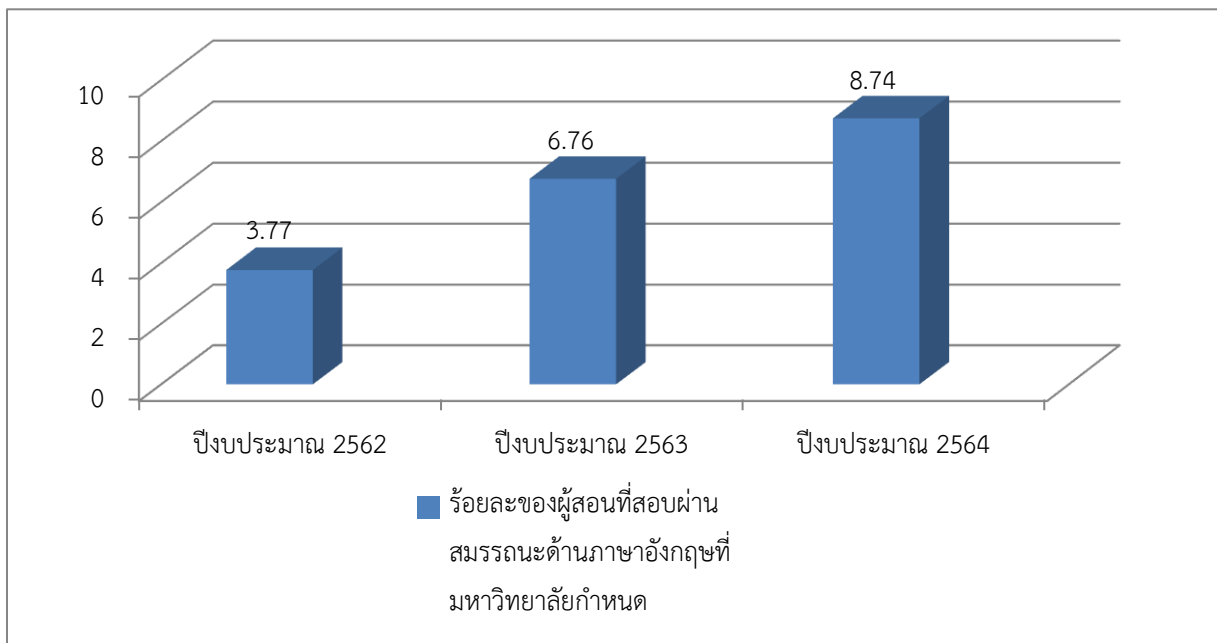
ทั้งนี้ ผลการทดสอบภาษาอังกฤษต้องไม่เกิน 2 ปี นับตั้งแต่วันที่ระบุผลการทดสอบจนถึงรอบการประเมิน หากไม่มีผลการประเมินในระดับคะแนน ผู้สอนต้องเข้าใช้งานโปรแกรมการเรียนรู้ภาษาอังกฤษด้วยตนเอง SPEEXX เพื่อพัฒนาทักษะทางด้านภาษาอังกฤษและทดสอบภาษาอังกฤษ ตามกรอบมาตรฐานอ้างอิงทางภาษาของสหภาพยุโรป (Common European Framework of Reference for Language: CEFR) ต้องพัฒนาตนเองอย่างน้อย 1 ระดับหลักสูตร จาก 8 ระดับหลักสูตร A1, A2, B1.1, B1.2, B2.1, B2.2, C1.1, C1.2 ในระยะเวลา 2 รอบการประเมิน

มหาวิทยาลัยฯ ใช้โปรแกรม SPEEXX เป็นเครื่องมือในการทดสอบสมรรถนะภาษาอังกฤษสำหรับผู้สอน โดยกำหนดเกณฑ์สอบผ่านในระดับ B.21 ขึ้นไป



**ตารางที่ 1.7-1 จำนวนของผู้สอนที่สอบผ่านสมรรถนะด้านภาษาอังกฤษที่มหาวิทยาลัยกำหนด**

จำนวนอาจารย์ตามคุณวุฒิการศึกษา	หน่วย วัด	ปีงบประมาณ 2562	ปีงบประมาณ 2563	ปีงบประมาณ 2564
จำนวนผู้สอนที่สอบผ่านสมรรถนะด้านภาษาอังกฤษที่มหาวิทยาลัยกำหนด	คน	26	38	68
จำนวนผู้สอนที่เข้าสอบสมรรถนะด้านภาษาอังกฤษทั้งหมด	คน	689	562	778
ร้อยละของผู้สอนที่สอบผ่านสมรรถนะด้านภาษาอังกฤษที่มหาวิทยาลัยกำหนด	ร้อยละ	3.77	6.76	8.74



### เกณฑ์การประเมิน

โดยการแปลงค่าร้อยละของผู้สอนที่สอบผ่านสมรรถนะด้านภาษาอังกฤษที่มหาวิทยาลัยกำหนดเป็นคะแนนระหว่าง 0-5

ค่าร้อยละของผู้สอนที่สอบผ่านสมรรถนะด้านภาษาอังกฤษที่มหาวิทยาลัยกำหนดให้เป็นคะแนนเต็ม 5 = ร้อยละ 20 ขึ้นไป



สูตรการคำนวณ :

1. คำนวณค่าร้อยละของผู้สอนที่สอบผ่านสมรรถนะด้านภาษาอังกฤษที่มหาวิทยาลัยกำหนด

$$\frac{\text{จำนวนผู้สอนที่สอบผ่านสมรรถนะด้านภาษาอังกฤษที่มหาวิทยาลัยกำหนด} \times 100}{\text{จำนวนผู้สอนที่เข้าสอบสมรรถนะด้านภาษาอังกฤษทั้งหมด}}$$

2. แปลงค่าร้อยละที่คำนวณได้ในข้อ 1 เทียบกับคะแนนเต็ม 5

$$\text{คะแนนที่ได้} = \frac{\text{ร้อยละของผู้สอนที่สอบผ่านสมรรถนะด้านภาษาอังกฤษที่มหาวิทยาลัยกำหนด} \times 5}{\text{ร้อยละของผู้สอนที่สอบผ่านสมรรถนะด้านภาษาอังกฤษที่มหาวิทยาลัยกำหนดให้เป็นคะแนนเต็ม 5}}$$

แทนค่า

1. จำนวนผู้สอนที่สอบผ่านสมรรถนะด้านภาษาอังกฤษที่มหาวิทยาลัยกำหนด	68
2. จำนวนผู้สอนที่เข้าสอบสมรรถนะด้านภาษาอังกฤษทั้งหมด	778
3. ร้อยละของผู้สอนที่สอบผ่านสมรรถนะด้านภาษาอังกฤษที่มหาวิทยาลัยกำหนด	8.74
4. เทียบกับคะแนนเต็ม 5 คะแนนที่ได้ (ข้อ 3) ÷ 20 *5	2.19
<b>ดังนั้น คะแนนที่ได้ เท่ากับ</b>	<b>2.19</b>

เป้าหมายและผลการประเมินตนเอง

ผลการประเมินตนเองครั้งนี้	: ร้อยละ 8.74	เกณฑ์ประเมิน	: 2.19 คะแนน
เป้าหมายของปีนี้	: ร้อยละ 15	ผลการดำเนินงาน	: X ไม่บรรลุเป้าหมาย

เอกสารหลักฐาน :

หมายเลขเอกสาร	รายการเอกสารหลักฐาน
Srivijaya-1.7-01	รายงานผลการสอบวัดระดับสมรรถนะภาษาอังกฤษ (Placement Test) ด้วยโปรแกรมการเรียนรู้ภาษาอังกฤษด้วยตนเอง SPEEXX ประจำปีงบประมาณ 2564 ของบุคลากรสายวิชาการ มหาวิทยาลัยเทคโนโลยีราชมงคลศรีวิชัย

