

## บทที่ 1 ส่วนนำ

### 1.0 บทสรุปผู้บริหาร

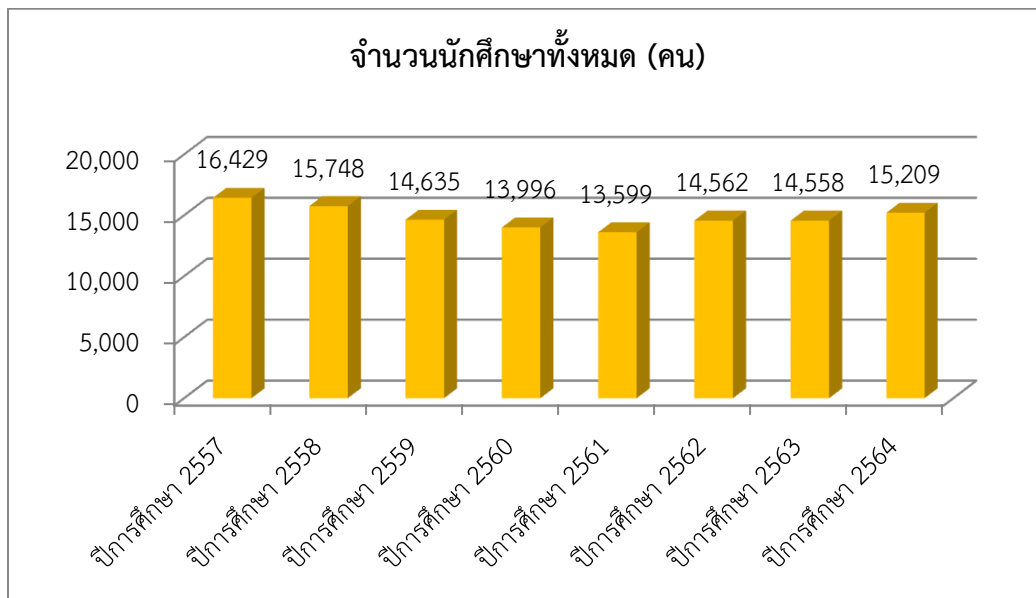
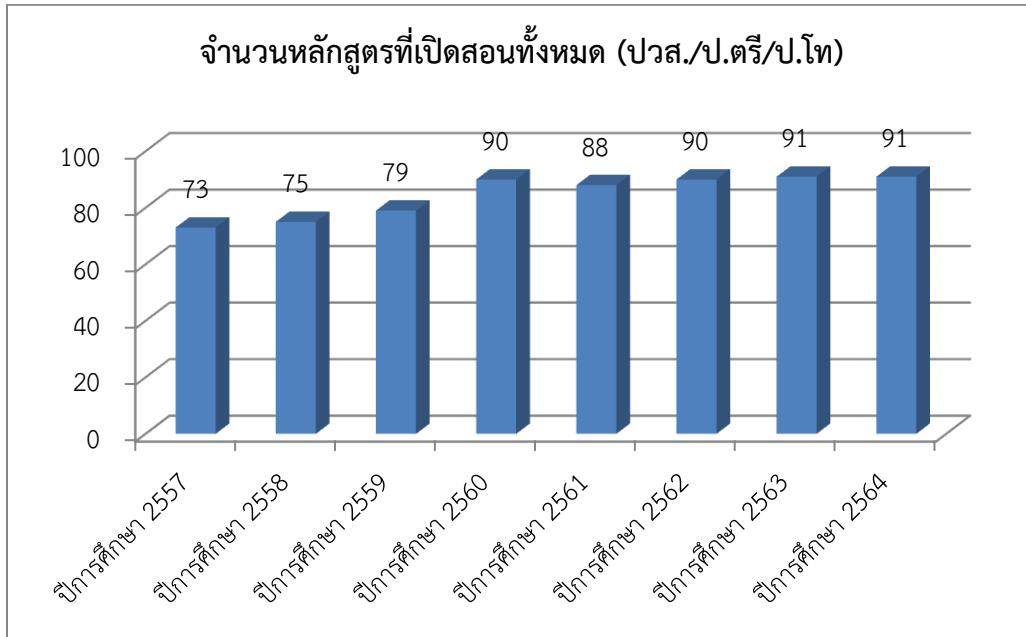
มหาวิทยาลัยเทคโนโลยีราชมงคลศรีวิชัยมีหน่วยงานการเรียนการสอน 15 หน่วยงาน มีพื้นที่การจัดการเรียนการสอนใน 3 พื้นที่ ได้แก่ พื้นที่จังหวัดสงขลา จังหวัดตรังและจังหวัดนครศรีธรรมราช โดยจัดการเรียนการสอน 3 ระดับ คือ ระดับประกาศนียบัตรวิชาชีพชั้นสูง ระดับปริญญาตรี และระดับปริญญาโท มีจำนวนหลักสูตรทั้งสิ้น 91 หลักสูตร ประกอบด้วย หลักสูตรระดับประกาศนียบัตรวิชาชีพชั้นสูง จำนวน 6 หลักสูตร ระดับปริญญาตรี จำนวน 80 หลักสูตร และระดับปริญญาโท จำนวน 5 หลักสูตร มีจำนวนนักศึกษาทั้งหมด จำนวน 15,209 คนมีจำนวนนักศึกษาใหม่ จำนวน 5,506 คน มีผู้สำเร็จการศึกษา จำนวน 4,069 คน มีจำนวนอาจารย์ทั้งหมด จำนวน 798 คน มีตำแหน่งทางวิชาการ จำนวน 322.5 คน โดยมีผู้ช่วยศาสตราจารย์ จำนวน 301.5 คน มีรองศาสตราจารย์ จำนวน 20 คน และมีศาสตราจารย์ จำนวน 1 คน อาจารย์มีคุณวุฒิปริญญาตรี จำนวน 39 คน ปริญญาโท จำนวน 535 คน และปริญญาเอก จำนวน 224 คน มีงบประมาณประจำปี พ.ศ. 2565 จำนวน 1,257,058,480 บาท เป็นงบประมาณแผ่นดิน 832,321,600 บาท และงบประมาณเงินรายได้ 424,736,880 บาท

ปีการศึกษา 2564 มีการดำเนินการตามระบบประกันคุณภาพการศึกษาในระดับหลักสูตร ระดับคณะ และระดับมหาวิทยาลัย โดยระดับมหาวิทยาลัยมีการดำเนินการตามตัวบ่งชี้ จำนวนรวม 19 ตัวบ่งชี้ ประกอบด้วย มาตรฐานที่ 1 ด้านผลลัพธ์ผู้เรียน จำนวน 7 ตัวบ่งชี้ มาตรฐานที่ 2 ด้านการวิจัยและนวัตกรรม จำนวน 4 ตัวบ่งชี้ มาตรฐานที่ 3 ด้านการบริการวิชาการ จำนวน 2 ตัวบ่งชี้ มาตรฐานที่ 4 ด้านศิลปวัฒนธรรมและความเป็นไทย จำนวน 2 ตัวบ่งชี้ และมาตรฐานที่ 5 ด้านการบริหารจัดการ จำนวน 4 ตัวบ่งชี้

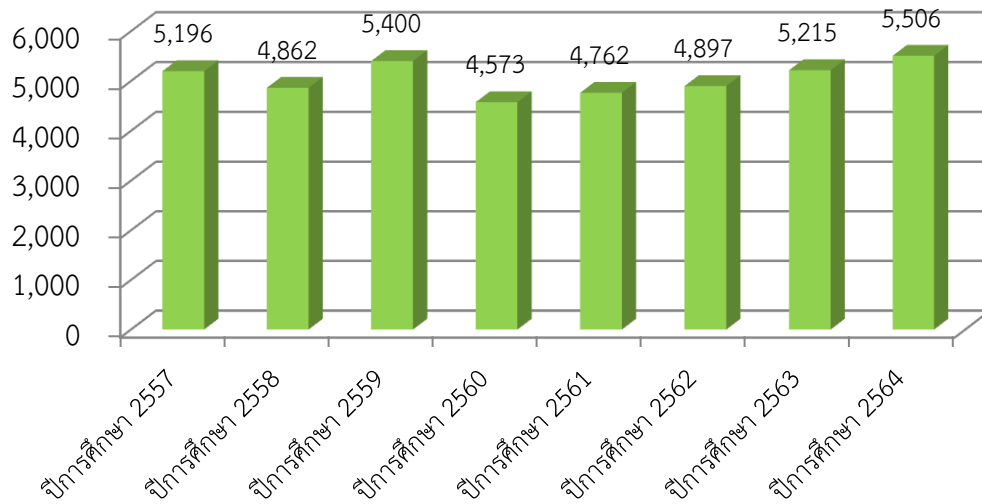
สรุปผลการประเมินตนเองตาม 5 มาตรฐาน จำนวน 19 ตัวบ่งชี้ มีค่าคะแนนเฉลี่ย 4.50 จากคะแนนเต็ม 5.00 อยู่ในระดับคุณภาพดี โดยมาตรฐานที่ 1 ด้านผลลัพธ์ผู้เรียน ผลการประเมิน 4.01 อยู่ในระดับคุณภาพดี มาตรฐานที่ 2 ด้านการวิจัยและนวัตกรรม ผลการประเมิน 4.60 อยู่ในระดับคุณภาพดีมาก มาตรฐานที่ 3 ด้านการบริการวิชาการ ผลการประเมิน 5.00 อยู่ในระดับคุณภาพดีมาก มาตรฐานที่ 4 ด้านศิลปวัฒนธรรมและความเป็นไทย ผลการประเมิน 5.00 อยู่ในระดับคุณภาพดีมาก มาตรฐานที่ 5 ด้านการบริหารจัดการ ผลการประเมิน 4.64 อยู่ในระดับคุณภาพดีมาก



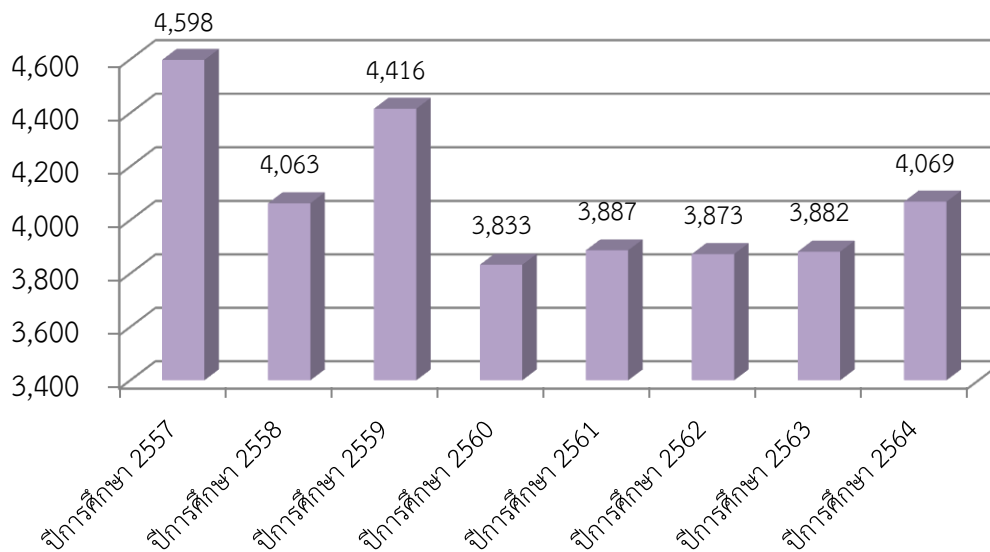
ทั้งนี้มีการวิเคราะห์ข้อมูลพื้นฐาน Common Data Set ระหว่างปีการศึกษา 2557 – 2564 เพื่อประกอบการพิจารณา แสดงกราฟ ดังนี้



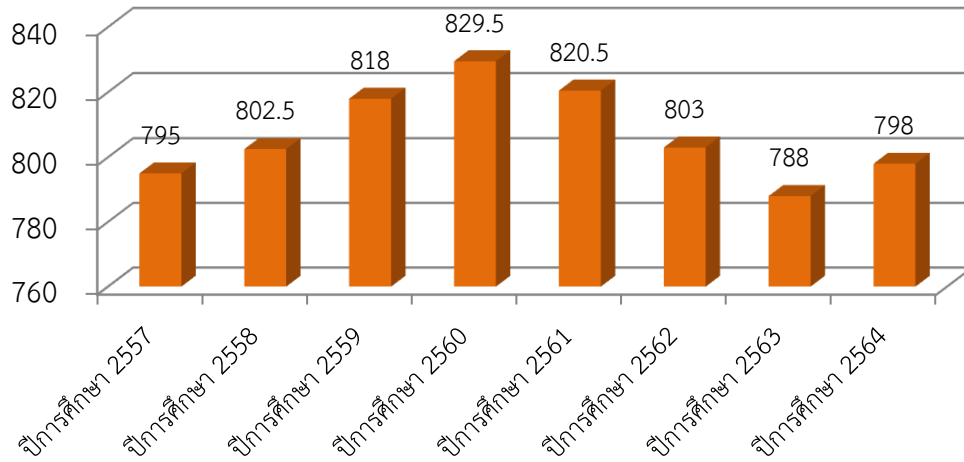
### จำนวนนักศึกษาใหม่ (คน)



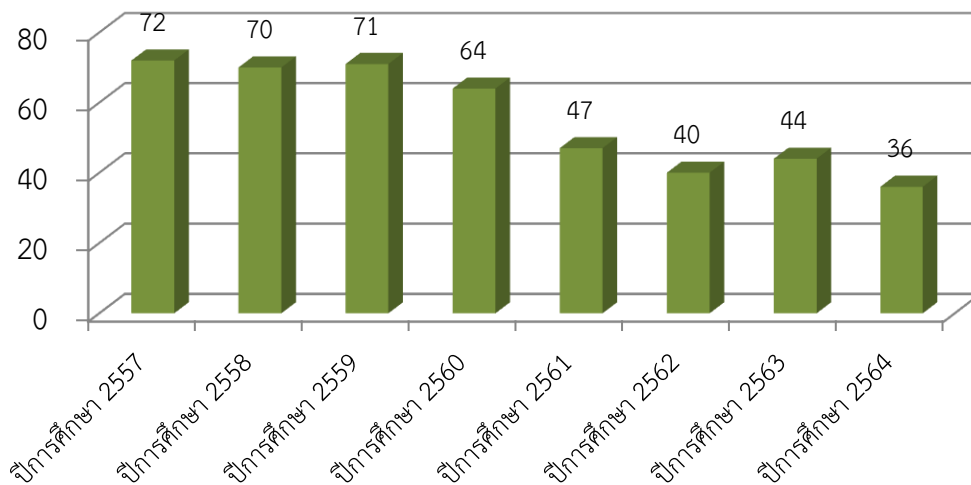
### จำนวนนักศึกษาที่สำเร็จการศึกษา (คน)



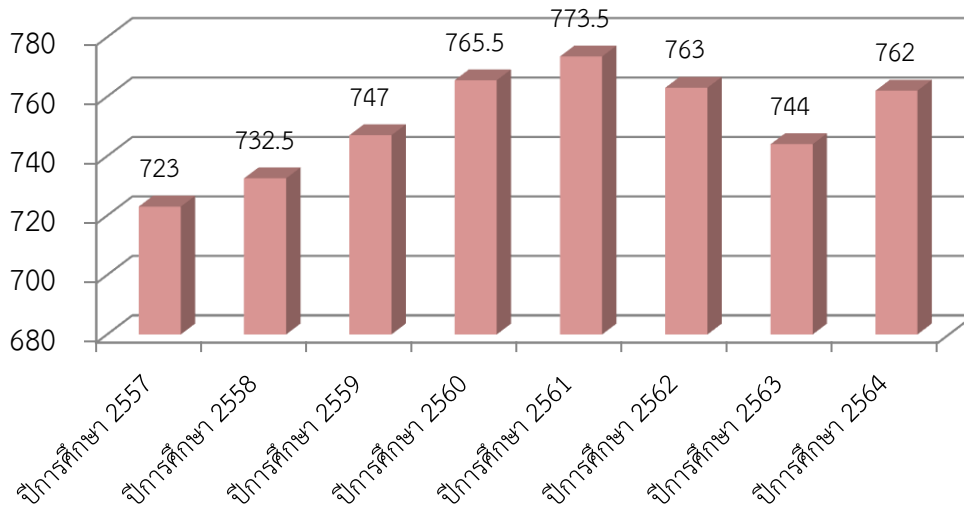
จำนวนอาจารย์ทั้งหมด (คน)



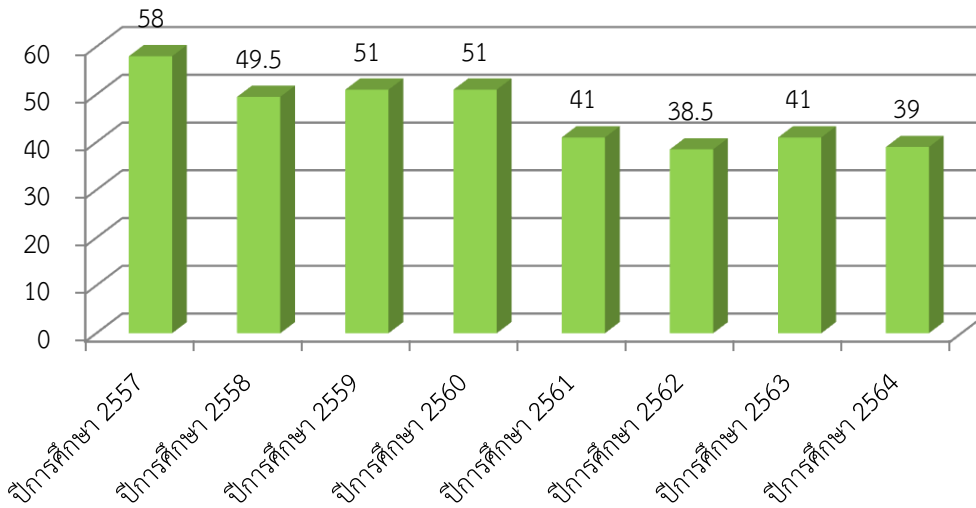
จำนวนอาจารย์ลาศึกษาต่อ (คน)

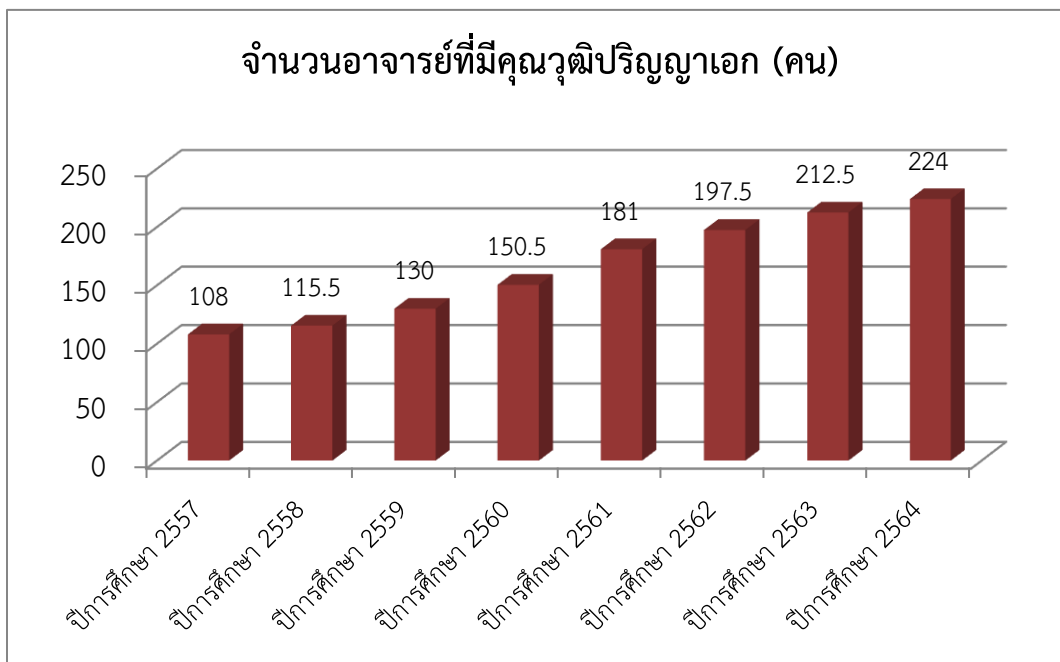
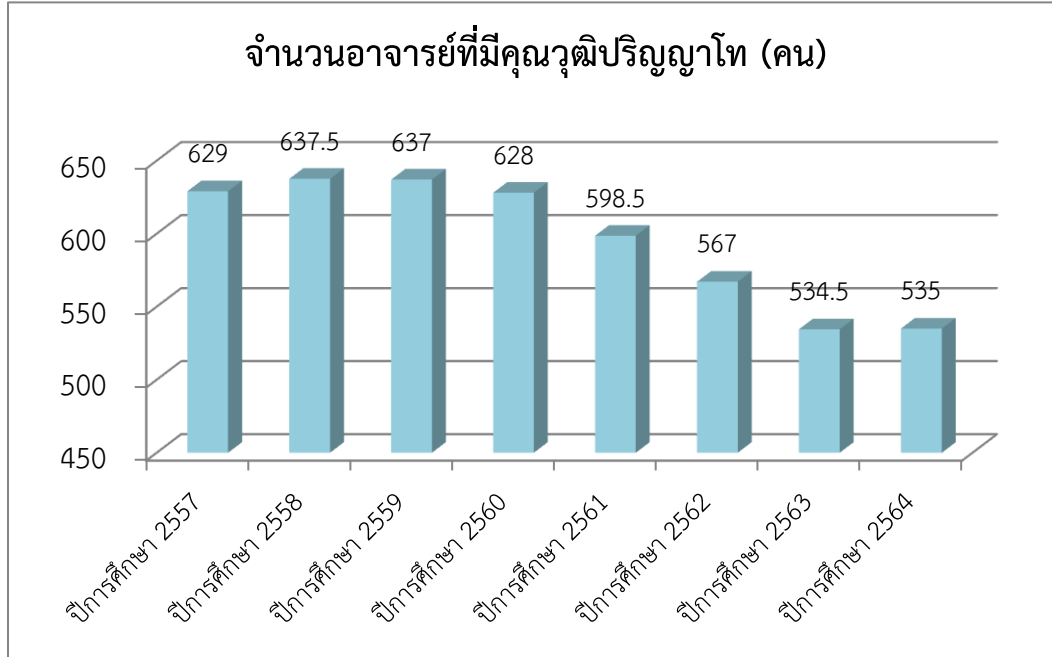


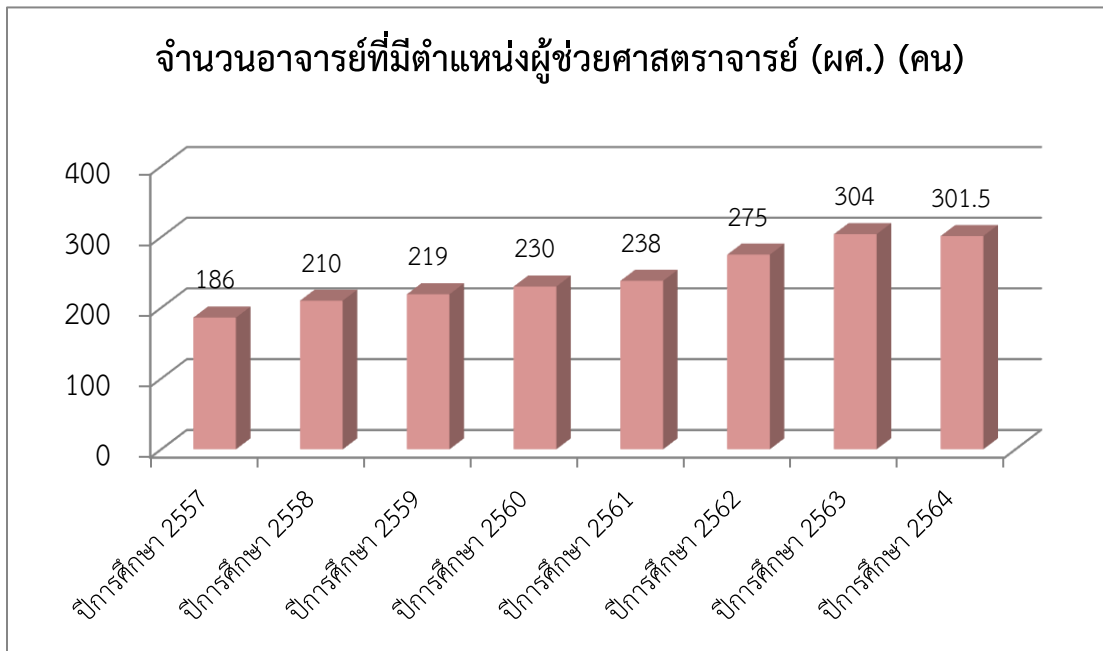
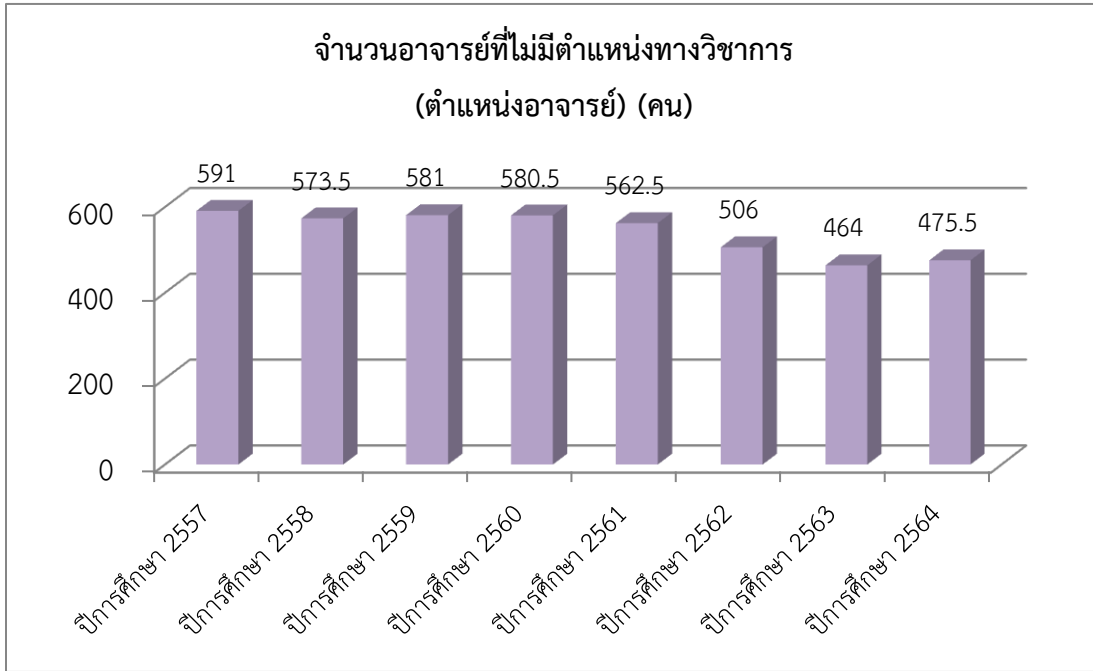
จำนวนอาจารย์ที่ปฏิบัติงานจริง (คน)



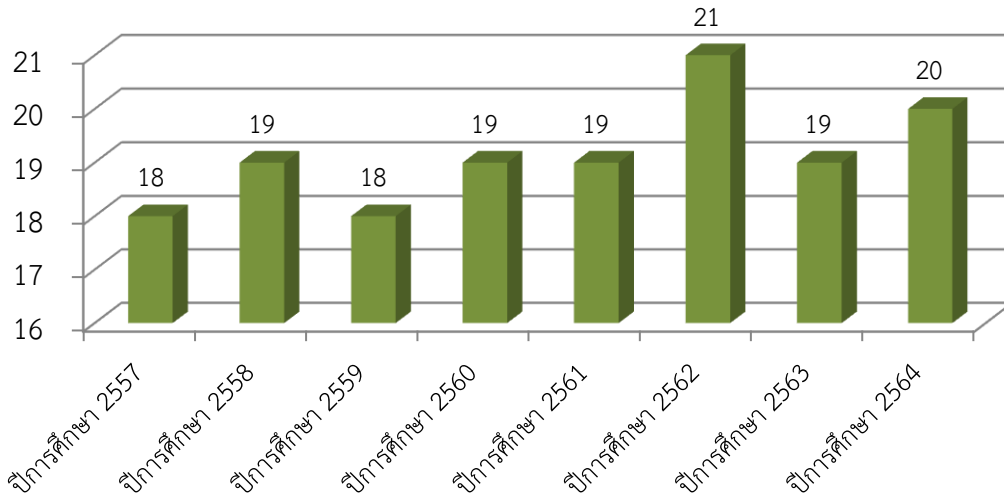
จำนวนอาจารย์ที่มีคุณวุฒิปริญญาตรี (คน)



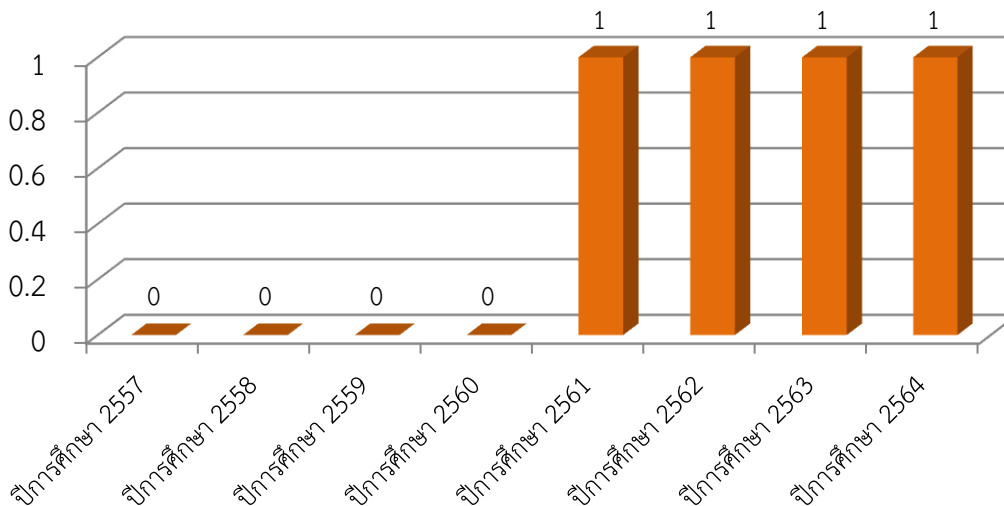




จำนวนอาจารย์ที่มีตำแหน่งรองศาสตราจารย์ (รศ.) (คน)

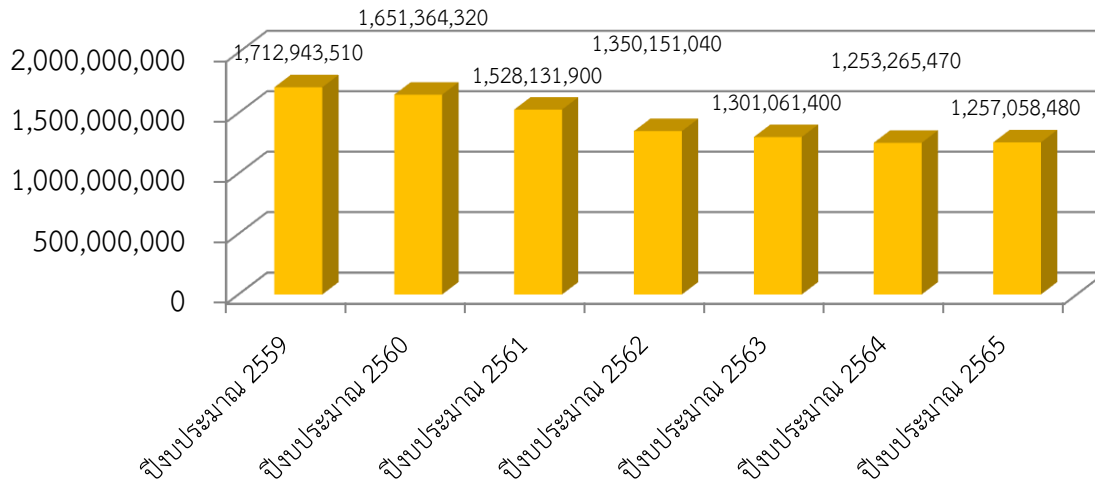


จำนวนอาจารย์ที่มีตำแหน่งศาสตราจารย์ (ศ.) (คน)

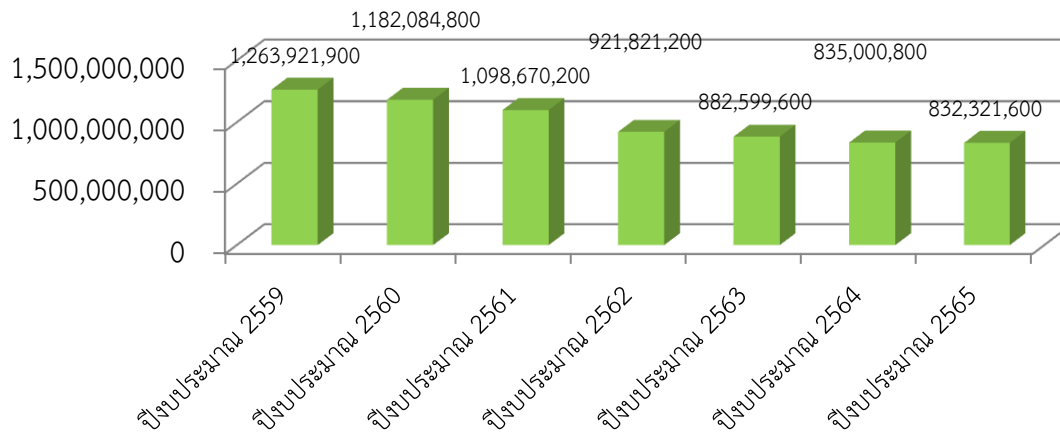




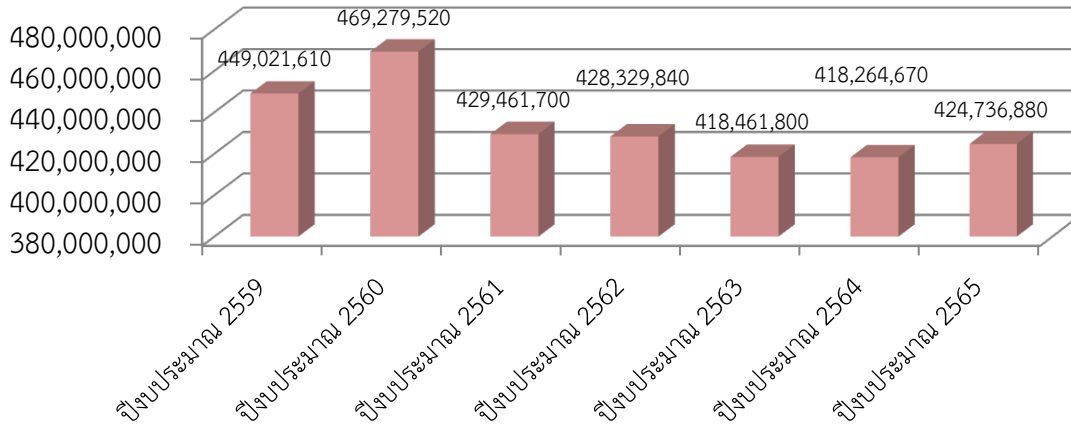
### ข้อมูลงบประมาณ (เงินแผ่นดินและเงินรายได้) (บาท)



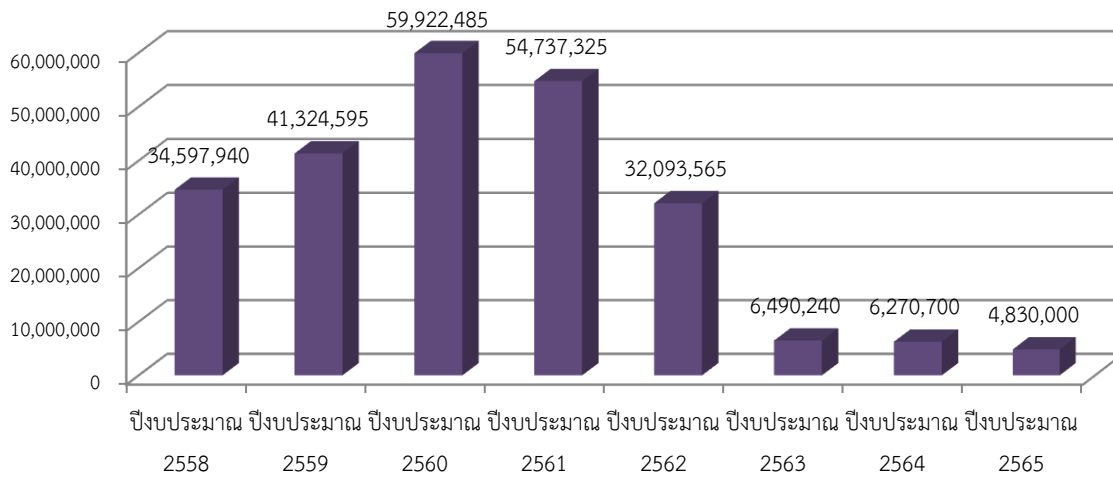
### ข้อมูลงบประมาณเงินแผ่นดิน (บาท)



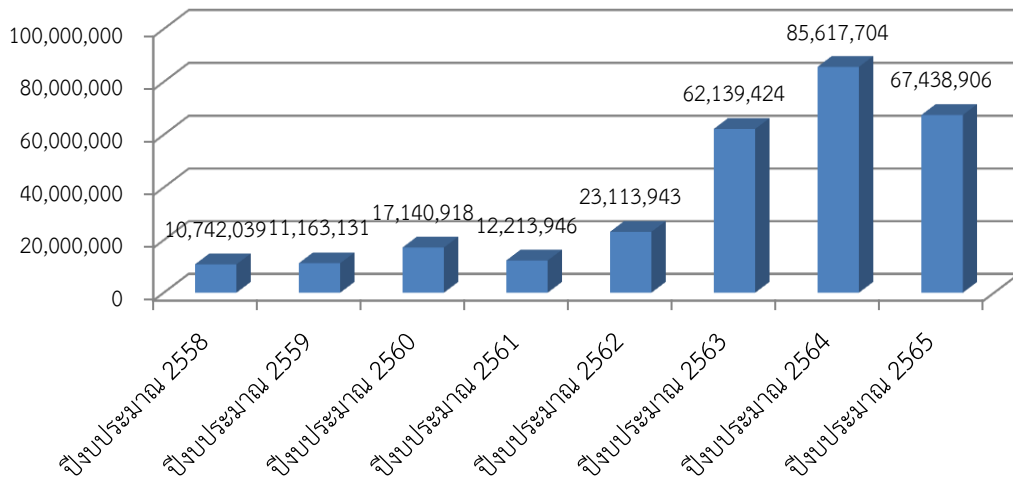
### ข้อมูลงบประมาณเงินรายได้ (บาท)



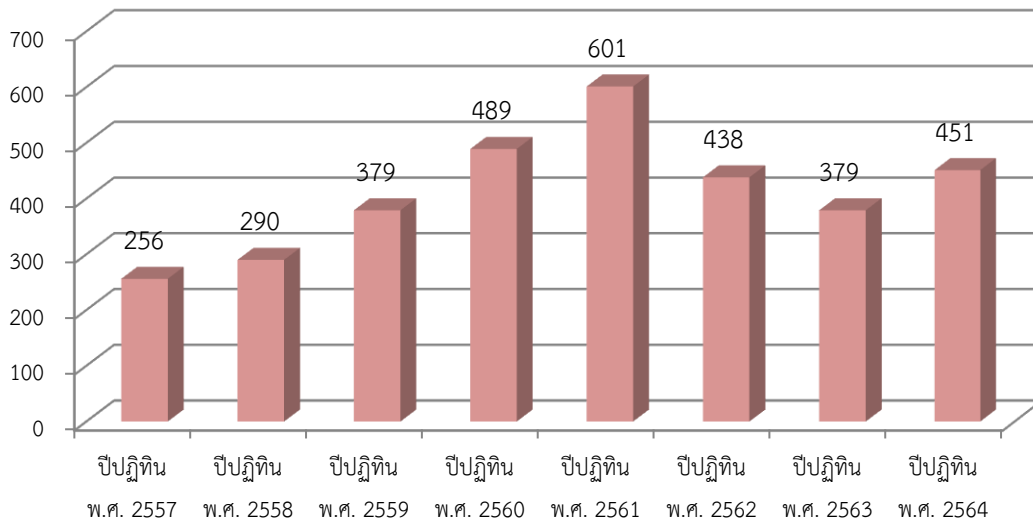
### จำนวนเงินสนับสนุนงานวิจัยและงานสร้างสรรค์จากภายในมหาวิทยาลัย (บาท)



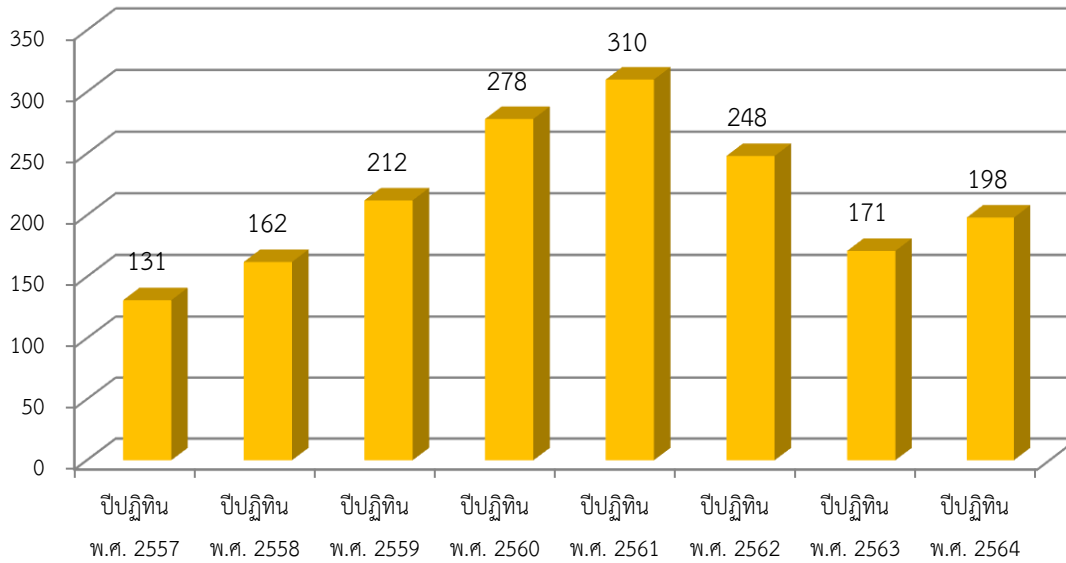
จำนวนเงินสนับสนุนงานวิจัยและงานสร้างสรรค์จากภายนอกมหาวิทยาลัย  
(บาท)



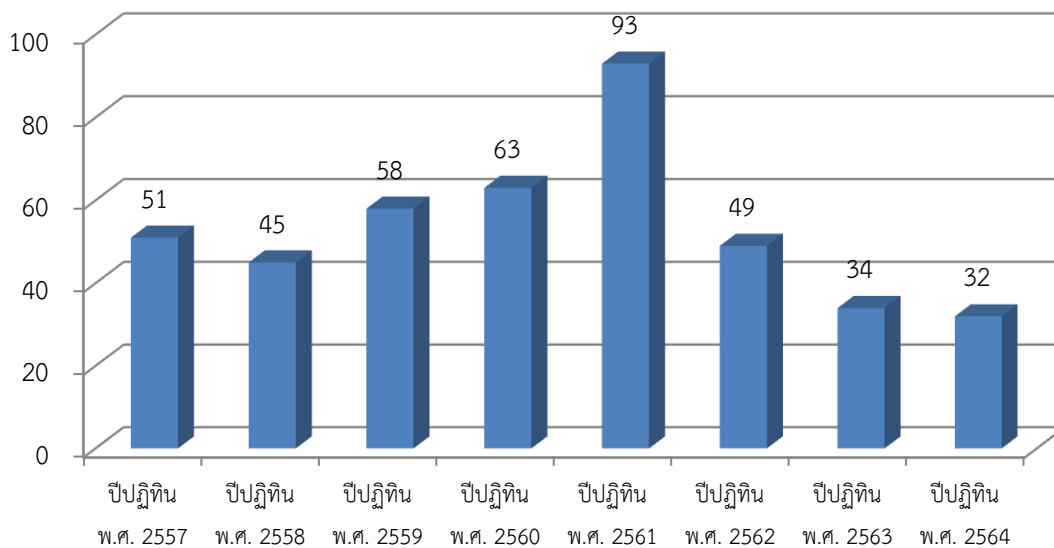
จำนวนรวมของผลงานทางวิชาการของอาจารย์ประจำและนักวิจัย  
(ผลงานวิจัยและผลงานสร้างสรรค์)



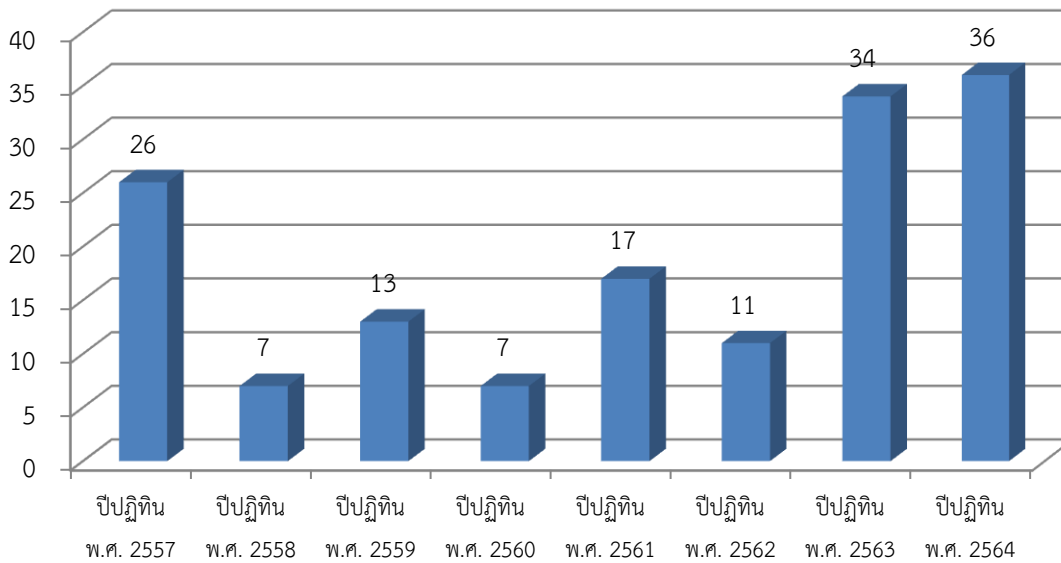
ผลงานวิจัย : Proceeding ระดับชาติ (0.2)



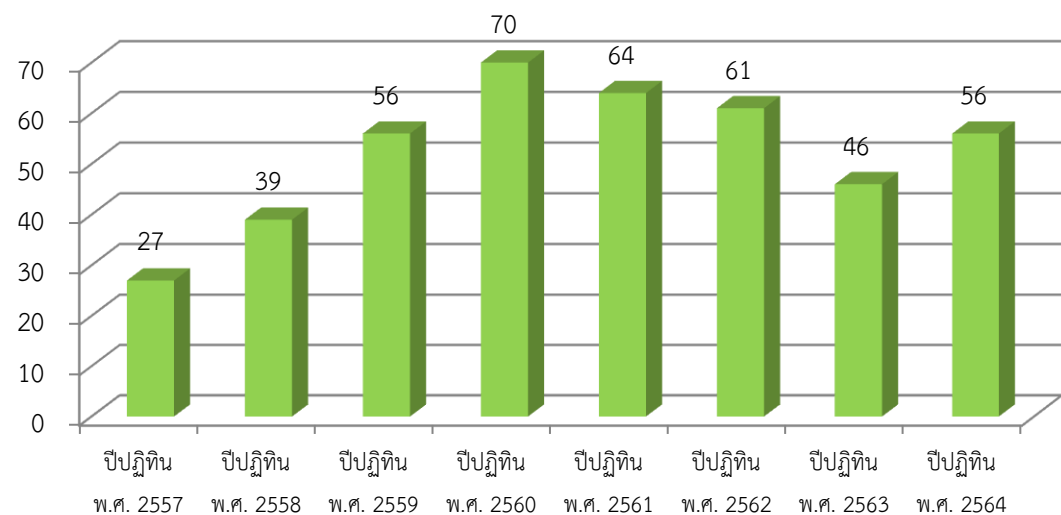
ผลงานวิจัย : Proceeding ระดับนานาชาติ/อนุสิทธิบัตร (0.4)



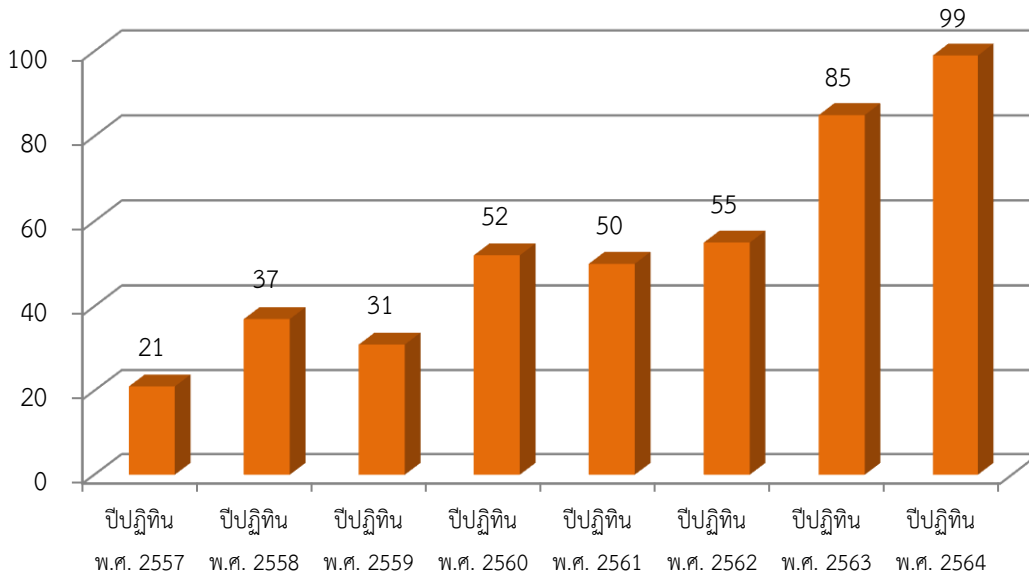
ผลงานวิจัย : TCI กลุ่ม 2 (0.6)



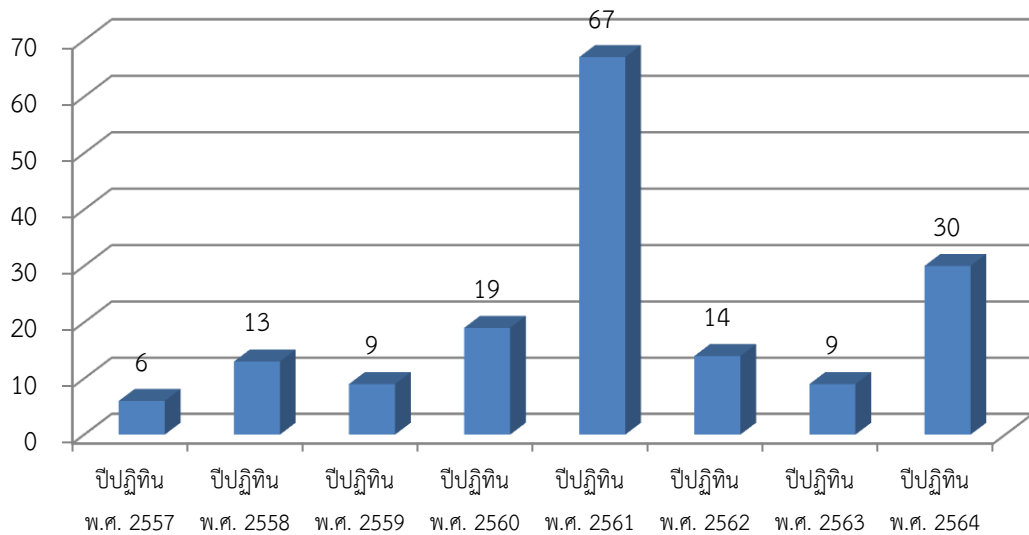
ผลงานวิจัย : TCI กลุ่ม 1 (0.8)

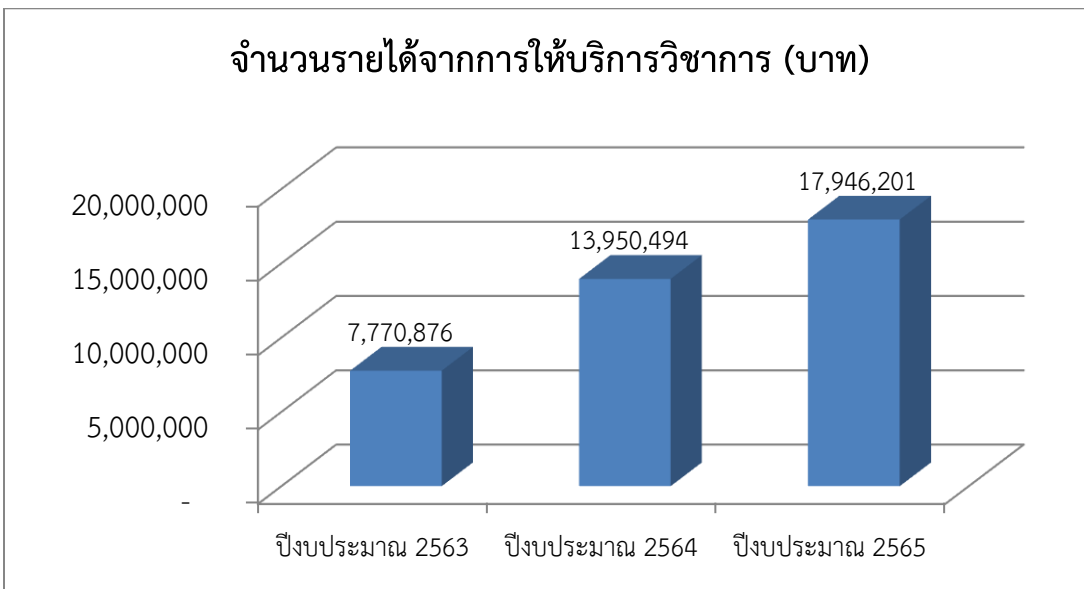
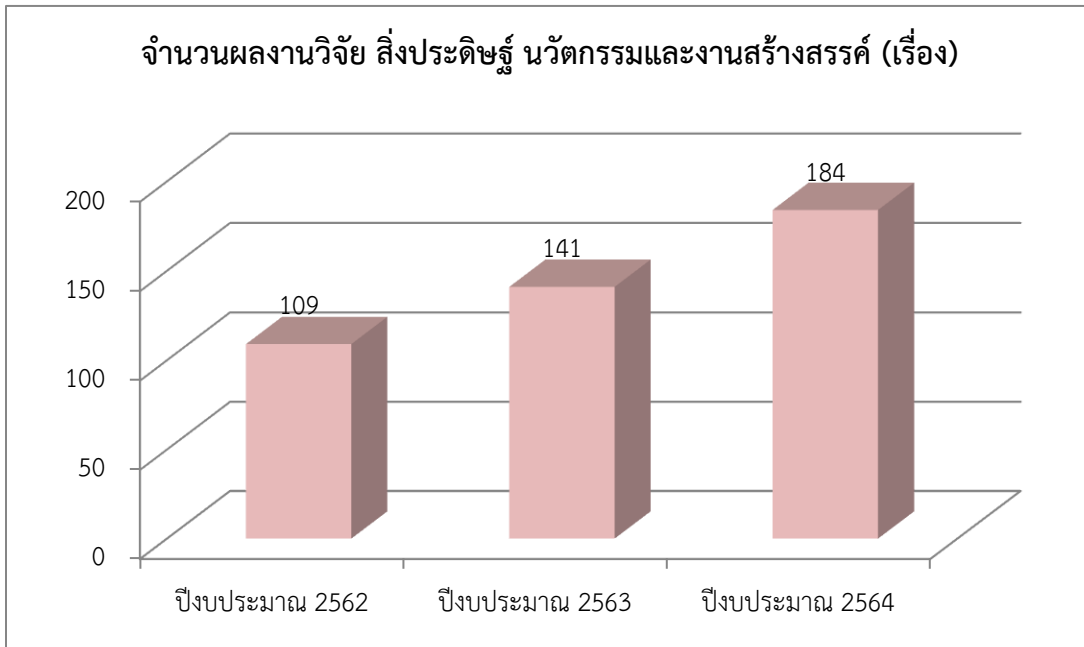


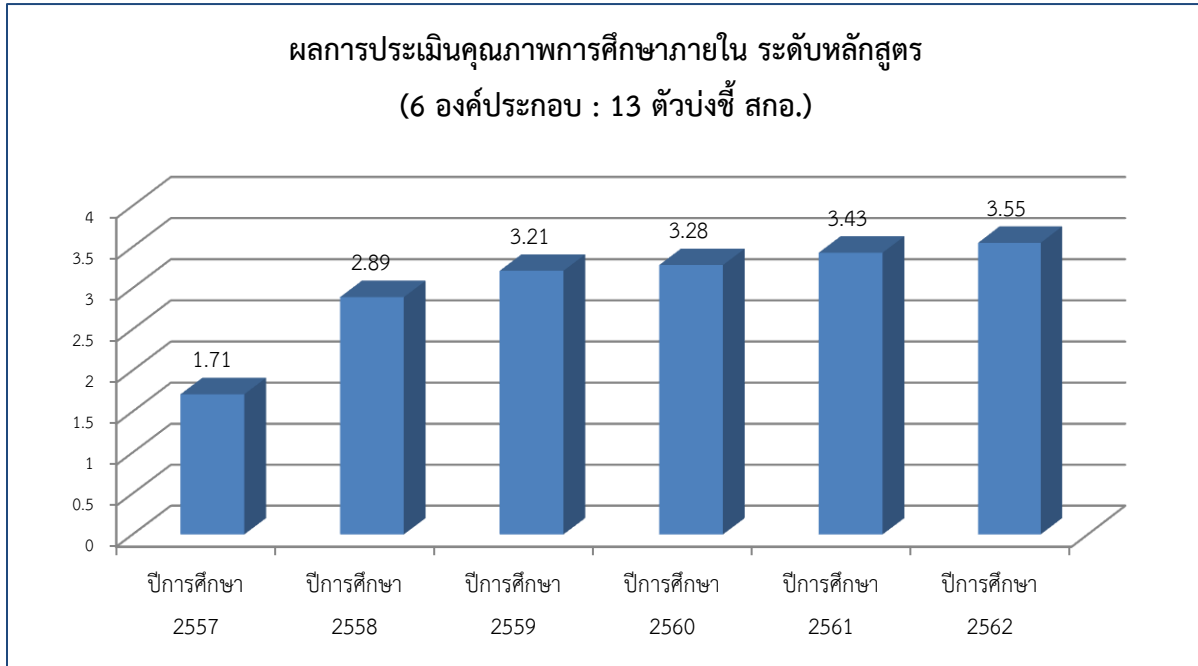
ผลงานวิจัย : วารสารระดับนานาชาติ/สิทธิบัตร/ตำรา (1.0)



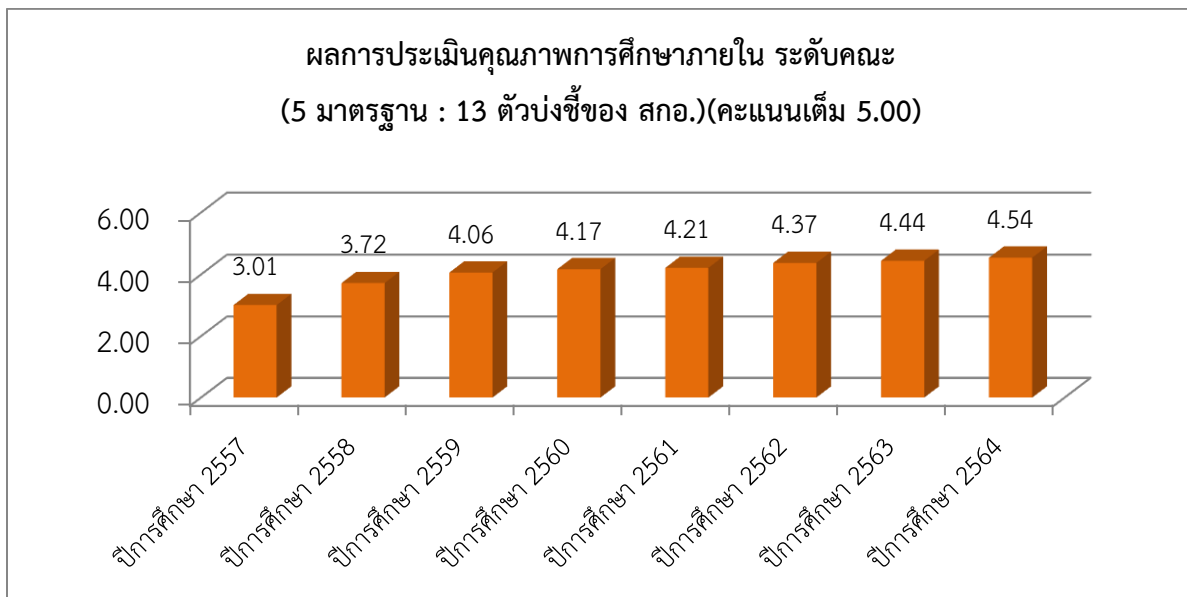
จำนวนผลงานสร้างสรรค์ทั้งหมด





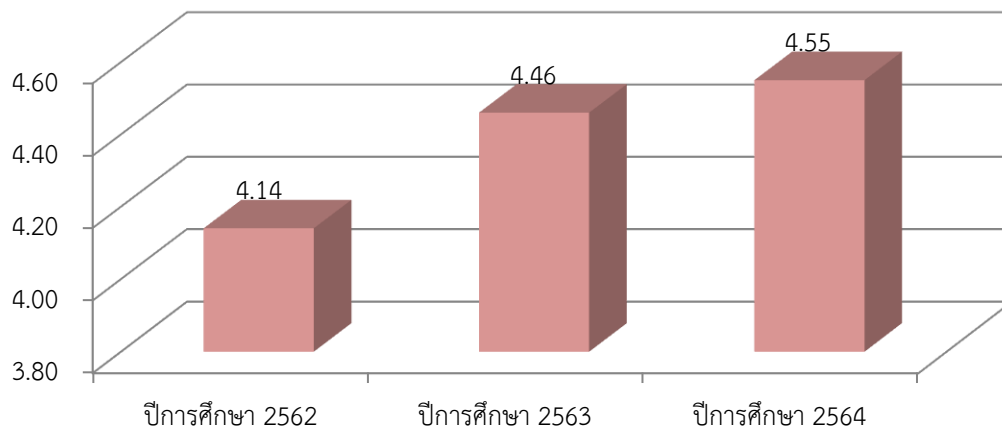


หมายเหตุ : ปีการศึกษา 2563 และ ปีการศึกษา 2564 มีการประเมินตามระบบ AUN-QA โดยไม่นำคะแนนมาเฉลี่ยในภาพรวม

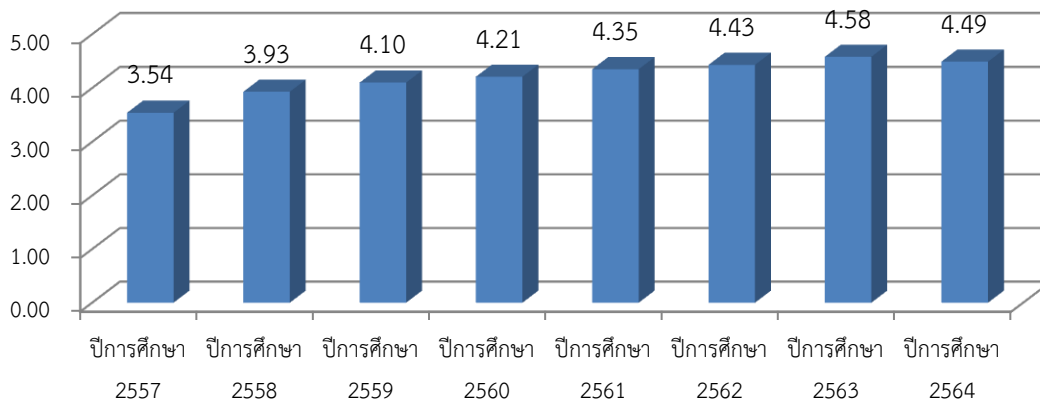




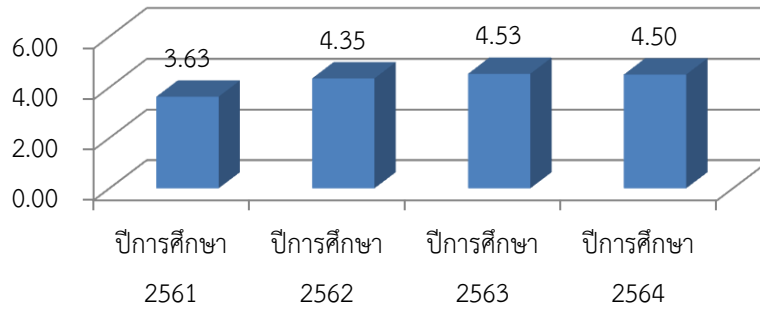
ผลการประเมินคุณภาพการศึกษาภายใน ระดับคณะ  
(5 มาตรฐาน : 19 ตัวบ่งชี้)  
(สกอ.+อัตลักษณ์ของมหาวิทยาลัย)(คะแนนเต็ม 5.00)



ผลการประเมินคุณภาพการศึกษาภายใน ระดับมหาวิทยาลัย  
(5 มาตรฐาน : 13 ตัวบ่งชี้ของ สกอ.)(คะแนนเต็ม 5.00)



ผลการประเมินคุณภาพการศึกษาภายใน ระดับมหาวิทยาลัย  
(5 มาตรฐาน : 19 ตัวบ่งชี้)  
(สกอ.+อัตลักษณ์ของมหาวิทยาลัย) (คะแนนเต็ม 5.00)



หมายเหตุ : มีการประเมินคุณภาพการศึกษาภายใน ระดับมหาวิทยาลัย ด้วย 19 ตัวบ่งชี้ เริ่มปีการศึกษา 2561

