



ประกาศคณะกรรมการพัฒนาระบบการประเมินคุณภาพภายนอกระดับอุดมศึกษา

ที่ ๑ /๒๕๖๕

เรื่อง แผนผังขั้นตอนการปฏิบัติงานการจัดประเมินคุณภาพภายนอกระดับอุดมศึกษา พ.ศ. ๒๕๖๖

โดยที่เป็นการสมควรกำหนดขั้นตอนการปฏิบัติงานการจัดประเมินคุณภาพภายนอก ระดับอุดมศึกษา พ.ศ. ๒๕๖๖ เพื่อให้การดำเนินการประเมินคุณภาพภายนอกระดับอุดมศึกษา เป็นไปอย่างมีประสิทธิภาพและบรรลุตามวัตถุประสงค์

อาศัยอำนาจตามความในมาตรา ๒๔ (๔) แห่งพระราชกฤษฎีกาจัดตั้งสำนักงานรับรองมาตรฐานและประเมินคุณภาพการศึกษา (องค์การมหาชน) พ.ศ. ๒๕๔๓ และที่แก้ไขเพิ่มเติม และข้อ ๑๓ ของข้อบังคับคณะกรรมการสำนักงานรับรองมาตรฐานและประเมินคุณภาพการศึกษาว่าด้วยการประเมินคุณภาพภายนอก ระดับอุดมศึกษา พ.ศ. ๒๕๖๔ ประกอบกับมติคณะกรรมการสำนักงานรับรองมาตรฐานและประเมินคุณภาพการศึกษา ในการประชุมครั้งที่ ๑๑/๒๕๖๕ เมื่อวันที่ ๒๒ พฤศจิกายน ๒๕๖๕ และมติคณะกรรมการพัฒนาระบบการประเมินคุณภาพภายนอกระดับอุดมศึกษา เมื่อวันที่ ๑๒ ธันวาคม ๒๕๖๕ จึงเห็นสมควรประกาศขั้นตอนการปฏิบัติงานการจัดประเมินคุณภาพภายนอกระดับอุดมศึกษา ประจำปีงบประมาณ พ.ศ. ๒๕๖๖ โดยมีรายละเอียดปรากฏตามเอกสารแนบท้ายประกาศ

ทั้งนี้ ตั้งแต่วันที่ ๒๓ ธันวาคม พ.ศ. ๒๕๖๕ เป็นต้นไป จนกว่าจะมีประกาศเปลี่ยนแปลงเป็นอย่างอื่น

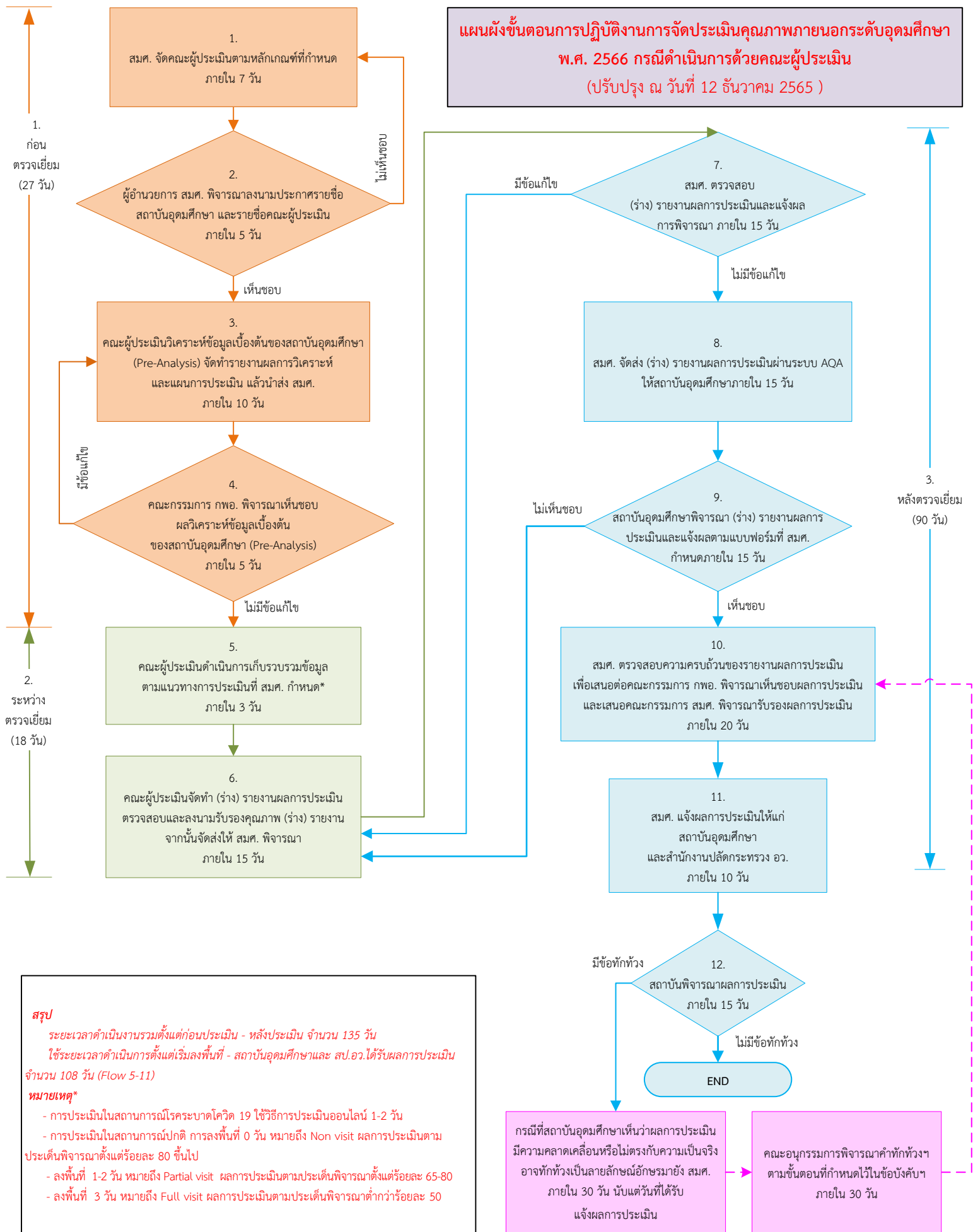
ประกาศ ณ วันที่ ๒๓ ธันวาคม พ.ศ. ๒๕๖๕

(รองศาสตราจารย์ ดร.รัฐชาติ มงคลนาวิน)

รักษาการประธานกรรมการพัฒนาระบบการประเมิน

คุณภาพการศึกษาระดับอุดมศึกษา

**แผนผังขั้นตอนการปฏิบัติงานการจัดประเมินคุณภาพภายนอกระดับอุดมศึกษา  
พ.ศ. 2566 กรณีดำเนินการด้วยคณะผู้ประเมิน  
(ปรับปรุง ณ วันที่ 12 ธันวาคม 2565 )**



1. ก่อน  
ตรวจเยี่ยม  
(27 วัน)

2. ระหว่าง  
ตรวจเยี่ยม  
(18 วัน)

3. หลังตรวจเยี่ยม  
(90 วัน)

**สรุป**  
ระยะเวลาดำเนินงานรวมทั้งก่อนประเมิน - หลังประเมิน จำนวน 135 วัน  
ใช้ระยะเวลาดำเนินการตั้งแต่เริ่มลงพื้นที่ - สถาบันอุดมศึกษาและ สป.อว. ได้รับผลการประเมิน จำนวน 108 วัน (Flow 5-11)

**หมายเหตุ\***

- การประเมินในสถานการณ์โรคระบาดโควิด 19 ใช้วิธีการประเมินออนไลน์ 1-2 วัน
- การประเมินในสถานการณ์ปกติ การลงพื้นที่ 0 วัน หมายถึง Non visit ผลการประเมินตามประเด็นพิจารณาตั้งแต่ร้อยละ 80 ขึ้นไป
- ลงพื้นที่ 1-2 วัน หมายถึง Partial visit ผลการประเมินตามประเด็นพิจารณาตั้งแต่ร้อยละ 65-80
- ลงพื้นที่ 3 วัน หมายถึง Full visit ผลการประเมินตามประเด็นพิจารณาต่ำกว่าร้อยละ 50

กรณีที่สถาบันอุดมศึกษาเห็นว่าผลการประเมินมีความคลาดเคลื่อนหรือไม่ตรงกับความเป็นจริง อาจทักท้วงเป็นลายลักษณ์อักษรมายัง สมศ. ภายใน 30 วัน นับแต่วันที่ได้รับแจ้งผลการประเมิน

คณะอนุกรรมการพิจารณาคำทักท้วงฯ ตามขั้นตอนที่กำหนดไว้ในข้อบังคับฯ ภายใน 30 วัน