

สรุปประเมินความพึงพอใจและความไม่พึงพอใจต่อโครงการประชุมเชิงปฏิบัติการ
“การทำงานเชิงรุกสู่ความสำเร็จและการแข่งขันกีฬาบุคลากรสัมพันธ์ ประจำปีงบประมาณ 2563”
วันพุธที่ 25 ธันวาคม 2562 ณ มหาวิทยาลัยเทคโนโลยีราชมงคลศรีวิชัย พื้นที่สงขลา

ตามที่มหาวิทยาลัยเทคโนโลยีราชมงคลศรีวิชัยกำหนดจัดโครงการประชุมเชิงปฏิบัติการ “การทำงานเชิงรุกสู่ความสำเร็จและการแข่งขันกีฬาบุคลากรสัมพันธ์ ประจำปีงบประมาณ 2563” ในวันที่ 25 ธันวาคม 2562 ณ มหาวิทยาลัยเทคโนโลยีราชมงคลศรีวิชัย พื้นที่สงขลา นั้น

การประเมินความพึงพอใจในการเข้าร่วมโครงการฯ เป็นการประเมินความพึงพอใจจากกลุ่มตัวอย่างในการจัดเก็บข้อมูล กำหนดจากตาราง Krejcie & Morgan ที่ระดับความเชื่อมั่น 95% และระดับความคลาดเคลื่อนยอมรับได้ 5% โดยมีขนาดประชากรทั้งสิ้น 707 คน ขนาดตัวอย่าง 248 ตัวอย่าง

การประเมินกลุ่มตัวอย่างผู้เข้าร่วมโครงการฯ ประกอบด้วย ผู้บริหาร อาจารย์และบุคลากรสายสนับสนุนในสังกัดมหาวิทยาลัยเทคโนโลยีราชมงคลศรีวิชัย พื้นที่สงขลา จากขนาดตัวอย่าง 248 ตัวอย่าง มีผู้ตอบแบบประเมินผ่าน QR Code จำนวน 57 คน คิดเป็นร้อยละ 8.06

สถานภาพของผู้ตอบแบบสอบถามเป็นเพศชาย 22 คน คิดเป็นร้อยละ 38.60 และเพศหญิง 35 คน คิดเป็นร้อยละ 61.40 อายุของผู้ตอบแบบสอบถามอยู่ในช่วง 31-40 ปี ตอบมากที่สุด จำนวน 30 คน คิดเป็นร้อยละ 52.63 รองลงมาคือช่วงอายุ 21-30 ปี จำนวน 15 คน คิดเป็นร้อยละ 26.32 ช่วงอายุ 41-50 ปี จำนวน 8 คน คิดเป็นร้อยละ 14.04 และช่วงอายุมากกว่า 50 ปีขึ้นไป จำนวน 4 คน คิดเป็นร้อยละ 7.02 ตามลำดับ ด้านการศึกษาผู้ตอบแบบสอบถามมากที่สุดอยู่ในระดับปริญญาตรี จำนวน 35 คน คิดเป็นร้อยละ 61.40 รองลงมาระดับปริญญาโท จำนวน 17 คน คิดเป็นร้อยละ 29.82 ระดับปริญญาเอก จำนวน 3 คน คิดเป็นร้อยละ 5.26 และระดับต่ำกว่าปริญญาตรี จำนวน 2 คน คิดเป็นร้อยละ 3.51 ตามลำดับ ด้านตำแหน่งของผู้ตอบแบบสอบถามเป็นเจ้าหน้าที่ตอบมากที่สุด จำนวน 45 คน คิดเป็นร้อยละ 78.95 รองลงมาคือตำแหน่งอาจารย์ จำนวน 10 คน คิดเป็นร้อยละ 17.54 และตำแหน่งผู้บริหาร จำนวน 2 คน คิดเป็นร้อยละ 3.51 ตามลำดับ

ตอนที่ 1 ข้อมูลเกี่ยวกับสถานภาพของผู้ตอบแบบสอบถาม

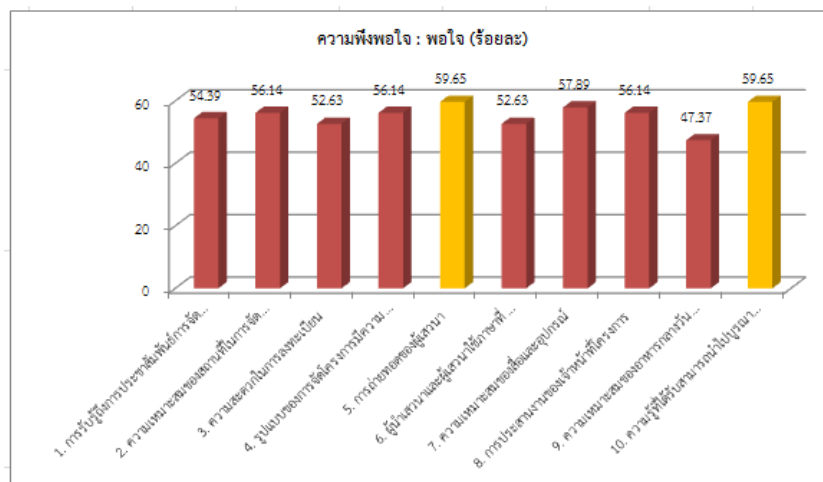
ข้อมูลทั่วไป	จำนวน	ร้อยละ	
1. เพศ			
▪ หญิง	35	61.40	<p>1. เพศ</p>
▪ ชาย	22	38.60	
2. อายุ			
▪ น้อยกว่า 21 ปี	0	0.00	<p>2. อายุ</p>
▪ 21-30 ปี	15	26.32	
▪ 31-40 ปี	30	52.63	
▪ 41-50 ปี	8	14.04	
▪ มากกว่า 50 ปีขึ้นไป	4	7.02	
3. การศึกษา			
▪ ต่ำกว่าปริญญาตรี	2	3.51	<p>3. การศึกษา</p>
▪ ปริญญาตรี	35	61.40	
▪ ปริญญาโท	17	29.82	
▪ ปริญญาเอก	3	5.26	
4. ตำแหน่ง			
▪ ผู้บริหาร	2	3.51	<p>4. ตำแหน่ง</p>
▪ อาจารย์	10	17.54	
▪ เจ้าหน้าที่	45	78.95	
▪ อื่น ๆ (โปรดระบุ)	0	0.00	

ตอนที่ 2 ระดับความพึงพอใจและระดับความไม่พึงพอใจต่อการเข้าร่วมโครงการฯ

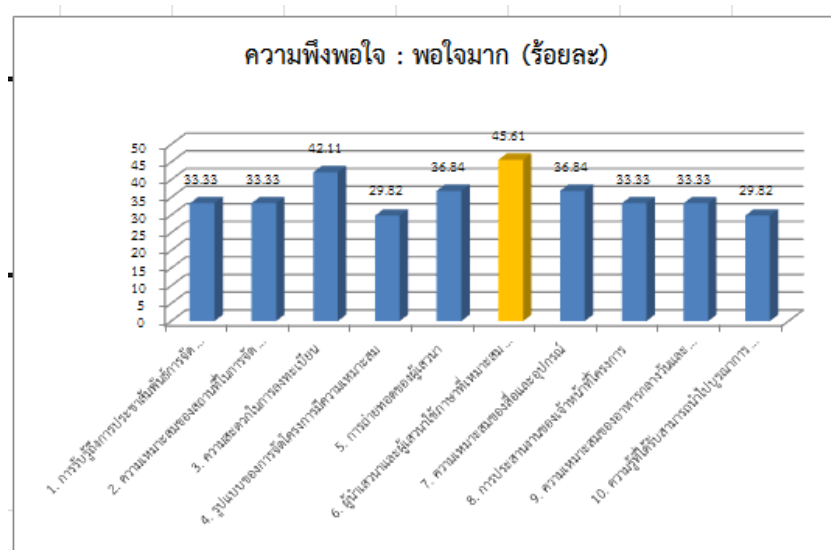
กิจกรรมภาคเช้า : ประชุมเชิงปฏิบัติการ “การทำงานเชิงรุกสู่ความสำเร็จ” หัวข้อ สุขแบบไทย ใจพอเพียง

การประเมินความพึงพอใจในกิจกรรมภาคเช้า ประชุมเชิงปฏิบัติการ “การทำงานเชิงรุกสู่ความสำเร็จ” หัวข้อ สุขแบบไทย ใจพอเพียง แบ่งเป็นการประเมินระดับความพึงพอใจและระดับความไม่พึงพอใจต่อการเข้าร่วมโครงการฯ โดยพบว่าผู้ตอบแบบสอบถามมีระดับความพึงพอใจอยู่ในระดับพอใจสูงที่สุด อยู่ที่ร้อยละ 55.26 รองลงมาคือระดับพอใจมาก ร้อยละ 35.44 และระดับพอใจน้อย ร้อยละ 7.90 ตามลำดับ โดยมีระดับความไม่พึงพอใจอยู่ในระดับไม่พอใจ ร้อยละ 1.40 จากจำนวนผู้ตอบแบบสอบถามทั้งหมด เมื่อแยกประเด็นการประเมินจะพบว่า

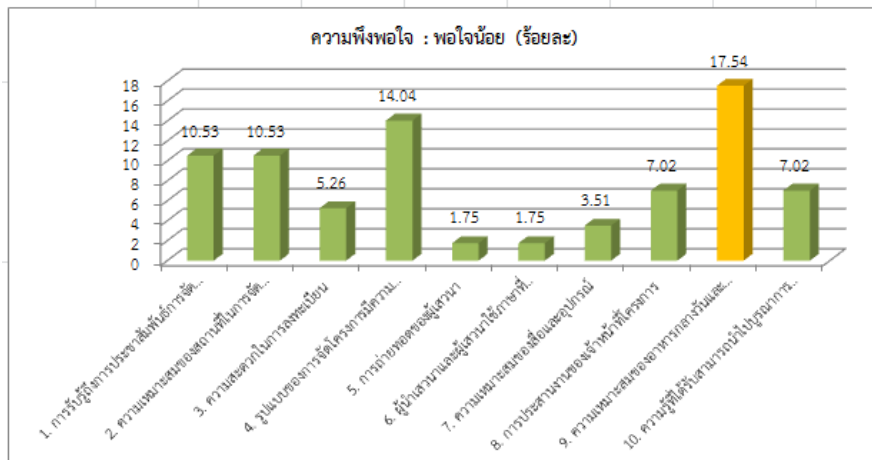
ความพึงพอใจในระดับพอใจ ผู้ตอบแบบสอบถามพอใจในประเด็นการถ่ายทอดของผู้เสวนาและความรู้ที่ได้รับสามารถนำไปบูรณาการทางความคิดสู่การทำงานได้ คิดเป็นร้อยละ 59.65



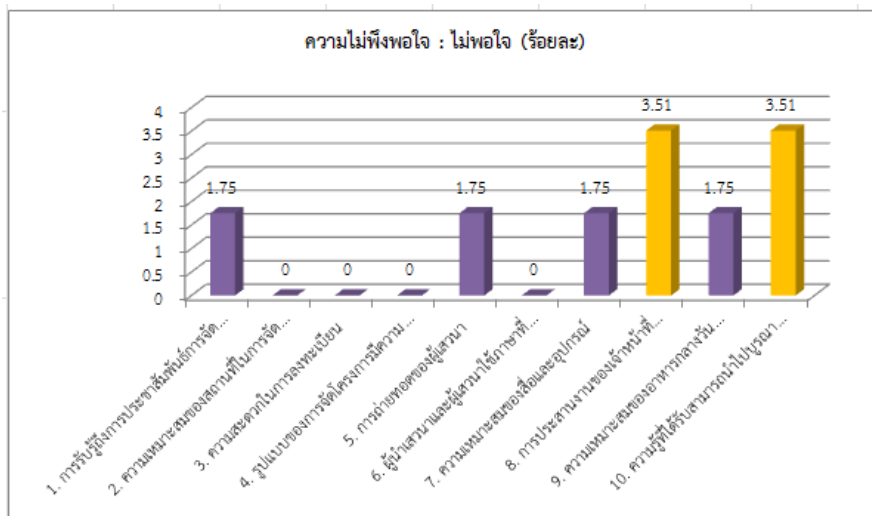
ความพึงพอใจในระดับพอใจมาก ผู้ตอบแบบสอบถามพอใจมากในประเด็นผู้นำเสวนาและผู้เสวนาใช้ภาษาที่เหมาะสม เข้าใจง่าย คิดเป็นร้อยละ 45.61



ความพึงพอใจในระดับพอใจน้อย ผู้ตอบแบบสอบถามพอใจน้อยในประเด็นความเหมาะสมของอาหารกลางวันและอาหารว่าง คิดเป็นร้อยละ 17.54



ความไม่พึงพอใจระดับไม่พอใจ ผู้ตอบแบบสอบถามไม่พอใจในประเด็นการประสานงานของเจ้าหน้าที่โครงการ และความรู้ที่ได้รับสามารถนำไปบูรณาการทางความคิดสู่การทำงานได้ คิดเป็นร้อยละ 3.51



ประเด็น	ความพึงพอใจ						ความไม่พึงพอใจ			
	พอใจมาก		พอใจ		พอใจน้อย		ไม่พอใจ		ไม่พอใจมาก	
	จำนวน	ร้อยละ	จำนวน	ร้อยละ	จำนวน	ร้อยละ	จำนวน	ร้อยละ	จำนวน	ร้อยละ
1. การรับรู้ถึงการประชาสัมพันธ์การจัดโครงการ	19	33.33	31	54.39	6	10.53	1	1.75	0	0.00
2. ความเหมาะสมของสถานที่ในการจัดโครงการ	19	33.33	32	56.14	6	10.53	0	0.00	0	0.00
3. ความสะดวกในการลงทะเบียน	24	42.11	30	52.63	3	5.26	0	0.00	0	0.00
4. รูปแบบของการจัดโครงการมีความเหมาะสม	17	29.82	32	56.14	8	14.04	0	0.00	0	0.00

ประเด็น	ความพึงพอใจ						ความไม่พึงพอใจ			
	พอใจมาก		พอใจ		พอใจน้อย		ไม่พอใจ		ไม่พอใจมาก	
	จำนวน	ร้อยละ	จำนวน	ร้อยละ	จำนวน	ร้อยละ	จำนวน	ร้อยละ	จำนวน	ร้อยละ
5. การถ่ายทอดของผู้เสวนา	21	36.84	34	59.65	1	1.75	1	1.75	0	0.00
6. ผู้นำเสวนาและผู้เสวนาใช้ภาษาที่เหมาะสม เข้าใจง่าย	26	45.61	30	52.63	1	1.75	0	0.00	0	0.00
7. ความเหมาะสมของสื่อและอุปกรณ์	21	36.84	33	57.89	2	3.51	1	1.75	0	0.00
8. การประสานงานของเจ้าหน้าที่โครงการ	19	33.33	32	56.14	4	7.02	2	3.51	0	0.00
9. ความเหมาะสมของอาหารกลางวันและอาหารว่าง	19	33.33	27	47.37	10	17.54	1	1.75	0	0.00
10. ความรู้ที่ได้รับสามารถนำไปบูรณาการทางความคิดสู่การทำงานได้	17	29.82	34	59.65	4	7.02	2	3.51	0	0.00
เฉลี่ย (ร้อยละ)	35.44		55.26		7.90		1.40		0.00	

ภาพประกอบ

กิจกรรมภาคเช้า : ประชุมเชิงปฏิบัติการ “การทำงานเชิงรุกสู่ความสำเร็จ” หัวข้อ สุขแบบไทย ใจพอเพียง

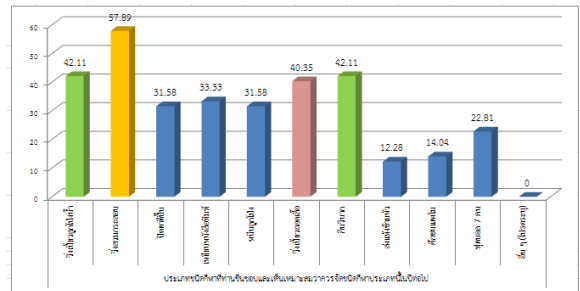




กิจกรรมภาคบ่าย : การแข่งขันกีฬาบุคลากรสัมพันธ์

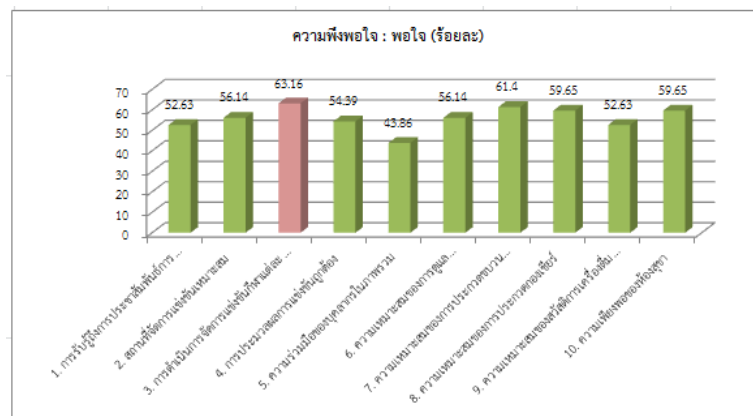
การประเมินความพึงพอใจในกิจกรรมภาคบ่าย การแข่งขันกีฬาบุคลากรสัมพันธ์ พบว่าประเภทชนิดกีฬาที่ผู้ตอบแบบสอบถามชื่นชอบและเห็นเหมาะสมว่าควรจัดชนิดกีฬานี้ต่อไป คือ วิ่งสวมกระสอบ คิดเป็นร้อยละ 57.89 รองลงมาคือวิ่งเปี้ยวลูกโป่งน้ำและกินวิบาก คิดเป็นร้อยละ 42.11 และวิ่งเปี้ยวถอดเสื้อ คิดเป็นร้อยละ 40.35 ตามลำดับ

ข้อมูลทั่วไป	จำนวน	ร้อยละ
ประเภทชนิดกีฬาที่ท่านชื่นชอบและเห็นเหมาะสมว่าควรจัดชนิดกีฬาประเภทนี้ในต่อไป		
■ วิ่งเปี้ยวลูกโป่งน้ำ	24	42.11
■ วิ่งสวมกระสอบ	33	57.89
■ ปิดตาตีปี๊บ	18	31.58
■ เหยียบหนังสือพิมพ์	19	33.33
■ หนีบลูกโป่ง	18	31.58
■ วิ่งเปี้ยวถอดเสื้อ	23	40.35
■ กินวิบาก	24	42.11
■ ส่งแห่งข้ามหัว	7	12.28
■ คี๊กชนแดงโม	8	14.04
■ ฟุตบอล 7 คน	13	22.81
■ อื่น ๆ (โปรดระบุ)	0	0.00

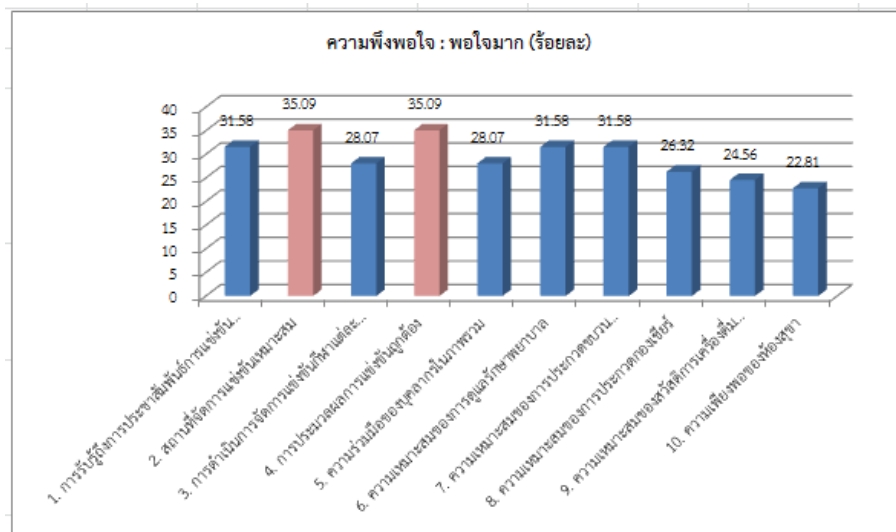


การประเมินระดับความพึงพอใจและระดับความไม่พึงพอใจต่อการเข้าร่วมโครงการฯ โดยพบว่าผู้ตอบแบบสอบถามมีระดับความพึงพอใจอยู่ในระดับพอใจ ร้อยละ 55.97 รองลงมาคือระดับพอใจมาก ร้อยละ 29.48 และ ระดับพอใจน้อย ร้อยละ 10.88 ตามลำดับ โดยมีระดับความไม่พึงพอใจอยู่ในระดับไม่พอใจ ร้อยละ 2.98 และระดับไม่พอใจมาก ร้อยละ 0.70 ตามลำดับ จากจำนวนผู้ตอบแบบสอบถามทั้งหมด เมื่อแยกประเด็นการประเมินจะพบว่า

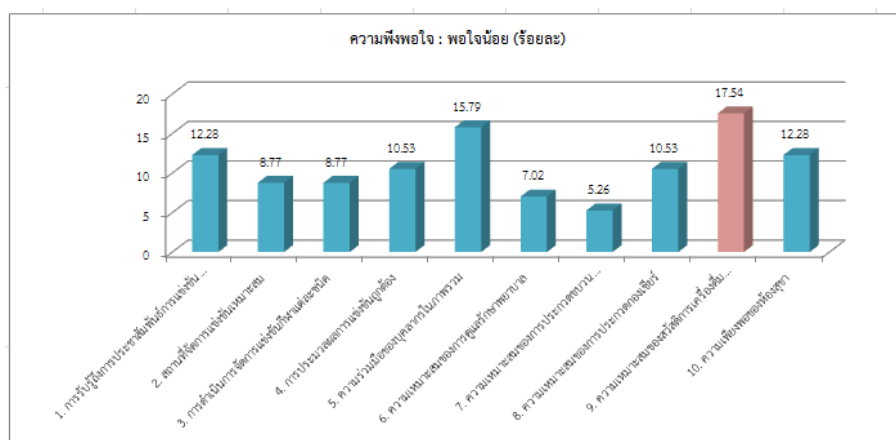
ความพึงพอใจในระดับพอใจ ผู้ตอบแบบสอบถามพอใจในประเด็นการดำเนินการจัดการแข่งขันกีฬาแต่ละชนิด คิดเป็นร้อยละ 63.16



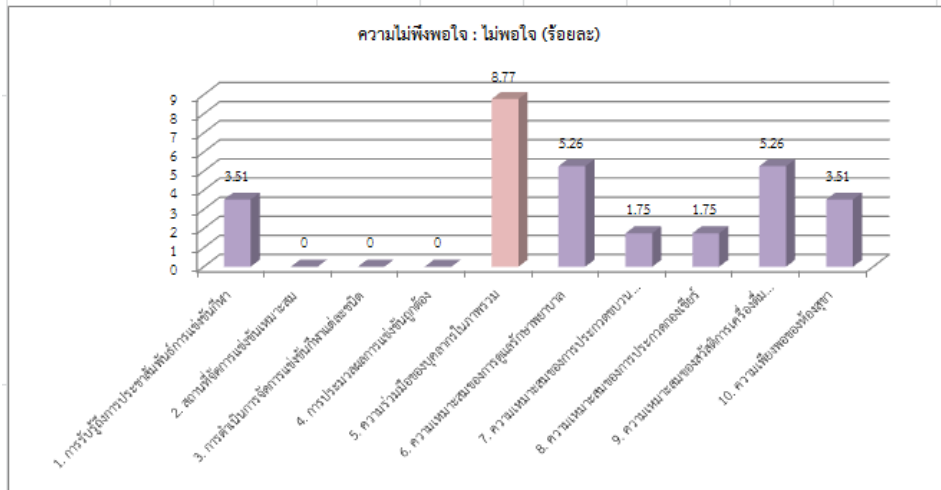
ความพึงพอใจในระดับพอใจมาก ผู้ตอบแบบสอบถามพอใจมากในประเด็นสถานที่จัดการแข่งขัน
เหมาะสมและการประมวลผลการแข่งขันถูกต้อง คิดเป็นร้อยละ 35.09



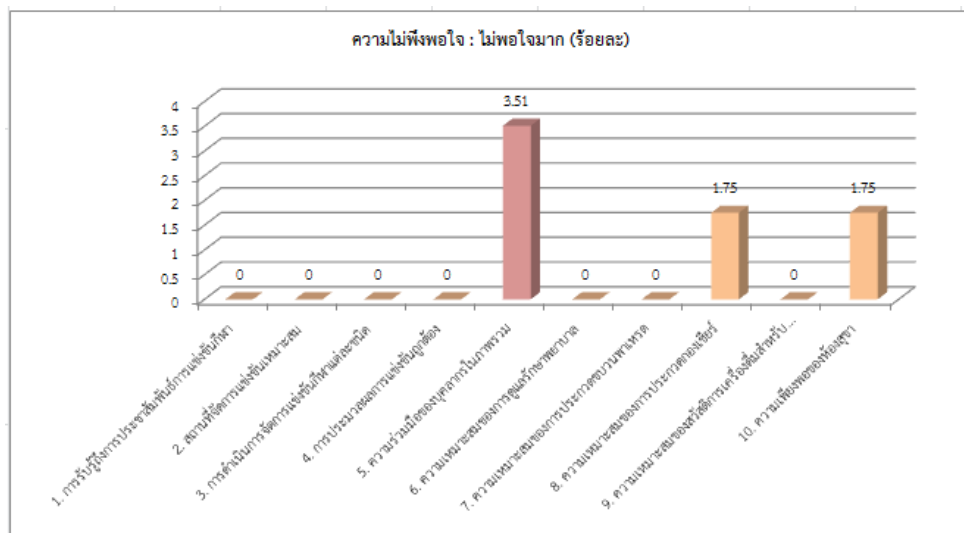
ความพึงพอใจในระดับพอใจน้อย ผู้ตอบแบบสอบถามพอใจน้อยในประเด็นความเหมาะสมของ
สวัสดิการเครื่องดื่มสำหรับนักกีฬาและสำหรับกองเชียร์ คิดเป็นร้อยละ 17.54



ความไม่พึงพอใจระดับไม่พอใจ ผู้ตอบแบบสอบถามไม่พอใจในประเด็นความร่วมมือของบุคลากรในภาพรวม คิดเป็นร้อยละ 8.77



ความไม่พึงพอใจระดับไม่พอใจมาก ผู้ตอบแบบสอบถามไม่พอใจมากในประเด็นความร่วมมือของบุคลากรในภาพรวม คิดเป็นร้อยละ 3.51



ประเด็น	ความพึงพอใจ						ความไม่พึงพอใจ			
	พอใจมาก		พอใจ		พอใจน้อย		ไม่พอใจ		ไม่พอใจมาก	
	จำนวน	ร้อยละ	จำนวน	ร้อยละ	จำนวน	ร้อยละ	จำนวน	ร้อยละ	จำนวน	ร้อยละ
1. การรับรู้ถึงการแข่งขันกีฬาระดับนานาชาติ	18	31.58	30	52.63	7	12.28	2	3.51	0	0.00
2. สถานที่จัดการแข่งขันเหมาะสม	20	35.09	32	56.14	5	8.77	0	0.00	0	0.00
3. การดำเนินการจัดการแข่งขันกีฬาระดับนานาชาติ	16	28.07	36	63.16	5	8.77	0	0.00	0	0.00
4. การประมวลผลการแข่งขันถูกต้อง	20	35.09	31	54.39	6	10.53	0	0.00	0	0.00
5. ความร่วมมือของบุคลากรในภาพรวม	16	28.07	25	43.86	9	15.79	5	8.77	2	3.51
6. ความเหมาะสมของการดูแลรักษาพยาบาล	18	31.58	32	56.14	4	7.02	3	5.26	0	0.00
7. ความเหมาะสมของการประกวดขบวนพาเหรด	18	31.58	35	61.40	3	5.26	1	1.75	0	0.00
8. ความเหมาะสมของการประกวดกองเชียร์	15	26.32	34	59.65	6	10.53	1	1.75	1	1.75
9. ความเหมาะสมของสวัสดิการเครื่องดื่มสำหรับนักกีฬาและสำหรับกองเชียร์	14	24.56	30	52.63	10	17.54	3	5.26	0	0.00
10. ความเพียงพอของห้องสุขา	13	22.81	34	59.65	7	12.28	2	3.51	1	1.75
เฉลี่ย (ร้อยละ)	29.48		55.97		10.88		2.98		0.70	

ภาพประกอบกิจกรรมภาคบ่าย : การแข่งขันกีฬามหาวิทยาลัยสัมพันธ์











ตอนที่ 3 ข้อเสนอแนะ

➤ สิ่งที่ท่านพึงพอใจในภาพรวมของโครงการฯ

ประเด็น	ความถี่
1. ช่วงเสวนาภาคเช้า	2
2. การมีโครงการนี้ขึ้นมา	1
3. การแข่งขันกีฬาและการแจกของรางวัลภายในงาน	1
4. ความร่วมมือที่ดี	1
5. มิตรภาพ	1
6. ความสามัคคีในหมู่คณะ	1
7. ระยะเวลา อาหาร	1
8. การจัดให้มีกิจกรรมอย่างต่อเนื่อง	1
9. เสื่อสวย	1

➤ สิ่งที่ท่านไม่พึงพอใจในภาพรวมของโครงการฯ

ประเด็น	ความถี่
1. ความร่วมมือของบุคลากรในช่วงแข่งขันกีฬา มีบุคลากรเข้าร่วมน้อยมาก	3
2. การประชาสัมพันธ์และเวลาจัด	1
3. การแข่งขันกีฬา ควรเว้นระยะเวลาห่างจากพิธีเปิดนิดหนึ่ง	1
4. รูปแบบกิจกรรมและการจัดงาน	1
5. ควรดำเนินการให้เสร็จภายในช่วงเย็นของวันนั้น เพื่อคนที่อยู่ไกลๆ จะได้อยู่ร่วมงานด้วย เช่น ควรจัดขบวนพาเหรด แข่งขันกีฬาช่วงเช้าและเลี้ยงปีใหม่ในช่วงบ่าย ทุกคนจะได้มีส่วนร่วมและร่วมงานอย่างมีความสุข	1