

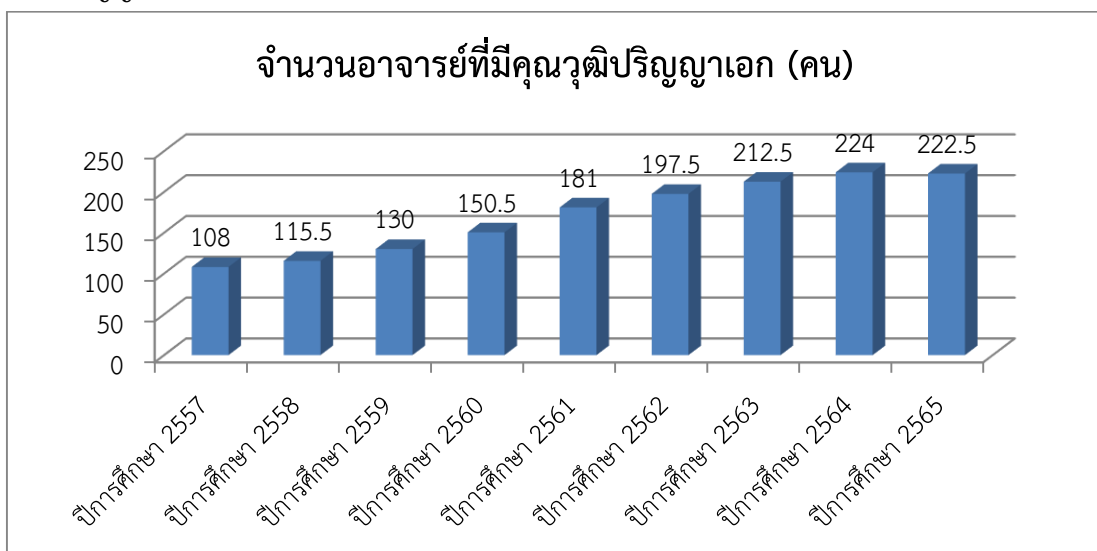


- ตัวบ่งชี้ที่ 1.2 : อาจารย์ประจำสถาบันที่มีคุณวุฒิปริญญาเอก  
 ชนิดของตัวบ่งชี้ : ปัจจัยนำเข้า  
 การคิดรอบปี : ปีการศึกษา 2565 (1 กรกฎาคม 2565 – 30 มิถุนายน 2566)  
 ผู้กำกับตัวบ่งชี้ : รองอธิการบดี (ผู้ช่วยศาสตราจารย์สุเทพ ชุกกิ้น)  
 ผู้รับผิดชอบตัวบ่งชี้ : กองบริหารงานบุคคล  
 คำอธิบายตัวบ่งชี้ :

การศึกษาระดับอุดมศึกษาถือเป็นการศึกษาระดับสูงสุดที่ต้องการบุคลากรที่มีความรู้ความสามารถและความทุ่มเททางวิชาการ เพื่อปฏิบัติพันธกิจสำคัญของสถาบันในกรผลิตบัณฑิต ศึกษาวิจัยเพื่อการติดตามความก้าวหน้าทางวิชาการและการพัฒนาองค์ความรู้ ดังนั้น คณะจึงควรมีอาจารย์ที่มีระดับคุณวุฒิทางการศึกษาที่ตรงหรือสัมพันธ์กับหลักสูตรที่เปิดสอนในสัดส่วนที่เหมาะสมกับพันธกิจหรือจุดเน้นของหลักสูตร

มหาวิทยาลัยเทคโนโลยีราชมงคลศรีวิชัยมีการพิจารณาค่าร้อยละของอาจารย์ประจำสถาบันที่มีคุณวุฒิปริญญาเอกที่กำหนดให้เป็นคะแนนเต็ม 5 อยู่ที่ร้อยละ 40 ขึ้นไป โดยมหาวิทยาลัยมีจำนวนอาจารย์ประจำที่มีคุณวุฒิปริญญาเอกในปีการศึกษา 2565 จำนวน 222.5 คน ซึ่งเมื่อนำจำนวนอาจารย์ประจำสถาบันที่มีคุณวุฒิปริญญาเอกมาคำนวณจะ คิดเป็นร้อยละ 29.49 เมื่อเทียบค่าคะแนนที่ได้จะเท่ากับ 3.69

ทั้งนี้ ในปีการศึกษา 2565 มหาวิทยาลัยเทคโนโลยีราชมงคลศรีวิชัย มีบุคลากรที่สำเร็จการศึกษาระดับปริญญาเอก และอยู่ระหว่างการขอรับเพิ่มคุณวุฒิจำนวน 3 ราย และบุคลากรอยู่ระหว่างการลาศึกษาต่อระดับปริญญาเอกจำนวน 28 ราย





ข้อมูลพื้นฐาน ดังตารางที่ 1.2-1 และตารางที่ 1.2-2

ตารางที่ 1.2-1 จำนวนอาจารย์ประจำ จำแนกตามคุณวุฒิการศึกษา

จำนวนอาจารย์จำแนกตามคุณวุฒิการศึกษา	หน่วยวัด	ปีการศึกษา								
		2557	2558	2559	2560	2561	2562	2563	2564	2565
อาจารย์วุฒิปริญญาตรี	คน	58	55.5	51	51	41	38.5	41	39	32
อาจารย์วุฒิปริญญาโท	คน	629	631.5	637	628	598.50	567	534.50	535	500
อาจารย์วุฒิปริญญาเอก	คน	108	115.5	130	150.5	181	197.5	212.50	224	222.5
<b>รวมจำนวนอาจารย์ประจำทั้งหมด (นับรวมที่ลาศึกษาต่อ)</b>	<b>คน</b>	<b>795</b>	<b>802.5</b>	<b>818</b>	<b>829.5</b>	<b>820.50</b>	<b>803</b>	<b>788</b>	<b>798</b>	<b>754.50</b>
ร้อยละของอาจารย์วุฒิปริญญาตรี	ร้อยละ	7.30	6.92	6.23	6.15	5.00	4.79	5.20	4.89	4.24
ร้อยละของอาจารย์วุฒิปริญญาโท	ร้อยละ	79.12	78.69	77.87	75.71	73.94	70.61	67.83	67.04	66.27
ร้อยละของอาจารย์วุฒิปริญญาเอก	ร้อยละ	13.58	14.39	15.89	18.14	22.06	24.60	26.97	28.07	29.49
<b>คะแนนที่ได้</b>	<b>คะแนน</b>	<b>1.70</b>	<b>1.80</b>	<b>1.99</b>	<b>2.27</b>	<b>2.76</b>	<b>3.08</b>	<b>3.37</b>	<b>3.51</b>	<b>3.69</b>





ตารางที่ 1.2-2 จำนวนอาจารย์ประจำ จำแนกตามคุณวุฒิการศึกษา รายหน่วยงาน

จำนวนอาจารย์ตามคุณวุฒิการศึกษา	หน่วยวัด	ปีการศึกษา 2565															
		คณะเกษตรศาสตร์	คณะครุศาสตร์อุตสาหกรรมและเทคโนโลยี	คณะเทคโนโลยีการจัดการ	คณะบริหารธุรกิจ	คณะวิทยาศาสตร์และเทคโนโลยี	คณะวิทยาศาสตร์และเทคโนโลยีการประมง	คณะวิศวกรรมศาสตร์	คณะวิศวกรรมศาสตร์และเทคโนโลยี	คณะศิลปศาสตร์	คณะสถาปัตยกรรมศาสตร์	คณะสัตวแพทยศาสตร์	คณะอุตสาหกรรมเกษตร	วิทยาลัยการโรงแรมและการท่องเที่ยว	วิทยาลัยเทคโนโลยีอุตสาหกรรมและการจัดการ	วิทยาลัยดุริยางค์	รวม
1. อาจารย์วุฒิปริญญาตรี	คน	5	0	0	1	0	0	5	0	3	0	14	0	1	2	1	32.00
2. อาจารย์วุฒิปริญญาโท	คน	17	34	42	41	59	27	69.5	22	67	32	7.5	9	26	26	21	500.00
3. อาจารย์วุฒิปริญญาเอก	คน	23	6	14	9	31	28	29	4	20.5	7	13	10	4	17	7	222.50
4. รวมจำนวนอาจารย์ประจำทั้งหมด (นับรวมทั้งลาศึกษาต่อ)	คน	45	40	56	51	90	55	103.5	26	90.5	39	34.5	19	31	45	29	754.50
5. ร้อยละของอาจารย์วุฒิปริญญาตรี (1/4)*100	ร้อยละ	11.11	0.00	0.00	1.96	0.00	0.00	4.83	0.00	3.31	0.00	40.58	0.00	3.23	4.44	3.45	4.24
6. ร้อยละของอาจารย์วุฒิปริญญาโท (2/4)*100	ร้อยละ	37.78	85.00	75.00	80.39	65.56	49.09	67.15	84.62	74.03	82.05	21.74	47.37	83.87	57.78	72.41	66.27
7. ร้อยละของอาจารย์วุฒิปริญญาเอก (3/4)*100	ร้อยละ	51.11	15.00	25.00	17.65	34.44	50.91	28.02	15.38	22.65	17.95	37.68	52.63	12.90	37.78	24.14	29.49
8. คะแนนที่ได้ (7/40)*5	คะแนน	5.00	1.88	3.13	2.21	4.31	5.00	3.50	1.92	2.83	2.24	4.71	5.00	1.61	4.72	3.02	3.69



**เกณฑ์การประเมิน :**

โดยการแปลงค่าร้อยละของอาจารย์ประจำสถาบันที่มีคุณวุฒิปริญญาเอกเป็นคะแนนระหว่าง 0 – 5

**เกณฑ์เฉพาะสถาบันกลุ่ม ข และ ค 2**

ค่าร้อยละของอาจารย์ประจำสถาบันที่มีคุณวุฒิปริญญาเอกที่กำหนดให้เป็นคะแนนเต็ม 5 = ร้อยละ 40 ขึ้นไป

**สูตรการคำนวณ**

1. คำนวณค่าร้อยละของอาจารย์ประจำสถาบันที่มีคุณวุฒิปริญญาเอก ตามสูตร

$$\frac{\text{จำนวนอาจารย์ประจำสถาบันที่มีคุณวุฒิปริญญาเอก}}{\text{จำนวนอาจารย์ประจำคณะทั้งหมด}} \times 100$$

2. แปลงค่าร้อยละที่คำนวณได้ในข้อ 1 เทียบกับคะแนนเต็ม 5

คะแนนที่ได้ =  $\frac{\text{ร้อยละของอาจารย์ประจำสถาบันที่มีคุณวุฒิปริญญาเอก}}{\text{ร้อยละของอาจารย์ประจำสถาบันที่มีคุณวุฒิปริญญาเอกที่กำหนดให้เป็นคะแนนเต็ม 5}} \times 5$

**แทนค่า**

1. จำนวนอาจารย์ประจำสถาบันที่มีคุณวุฒิปริญญาเอก	222.50
2. จำนวนอาจารย์ประจำสถาบันทั้งหมด	754.50
3. ร้อยละของอาจารย์ประจำสถาบันที่มีคุณวุฒิปริญญาเอก $(1 \div 2) \times 100$	29.49
4. เทียบกับคะแนนเต็ม 5 คะแนนที่ได้ $(3 \div 40) \times 5$	3.69
<b>ดังนั้น คะแนนที่ได้ เท่ากับ</b>	<b>3.69</b>

**เป้าหมายและผลการประเมินตนเอง**

ผลการประเมินตนเองครั้งนี้ : ร้อยละ 29.49	เกณฑ์ประเมิน : 3.69 คะแนน
เป้าหมายของปีนี้ : ร้อยละ 28	ผลการดำเนินงาน : / บรรลุเป้าหมาย

**เอกสารหลักฐาน :**

หมายเลขเอกสาร	รายการเอกสารหลักฐาน
Srivijaya-1.2-01	สรุปข้อมูลบุคลากรสายวิชาการ ประจำปีการศึกษา 2565 มหาวิทยาลัยเทคโนโลยีราชมงคลศรีวิชัย
Srivijaya-1.2-02	ใบรับรองคุณวุฒิปริญญาเอกของอาจารย์

